



MY 2007.5 RUS ru

"Форд Мотор Компани" ЗАО постоянно совершенствует свою продукцию и оставляет за собой право на внесение изменений в технические характеристики, комплектацию, цвет и цену своих моделей без предварительного уведомления. Дополнительную информацию Вы можете получить у официальных дилеров "Форд Мотор Компани" ЗАО. Все оборудование, не входящее в стандартную комплектацию и упомянутое в настоящей брошюре как "дополнительное оборудование", устанавливается на автомобиль за дополнительную плату.

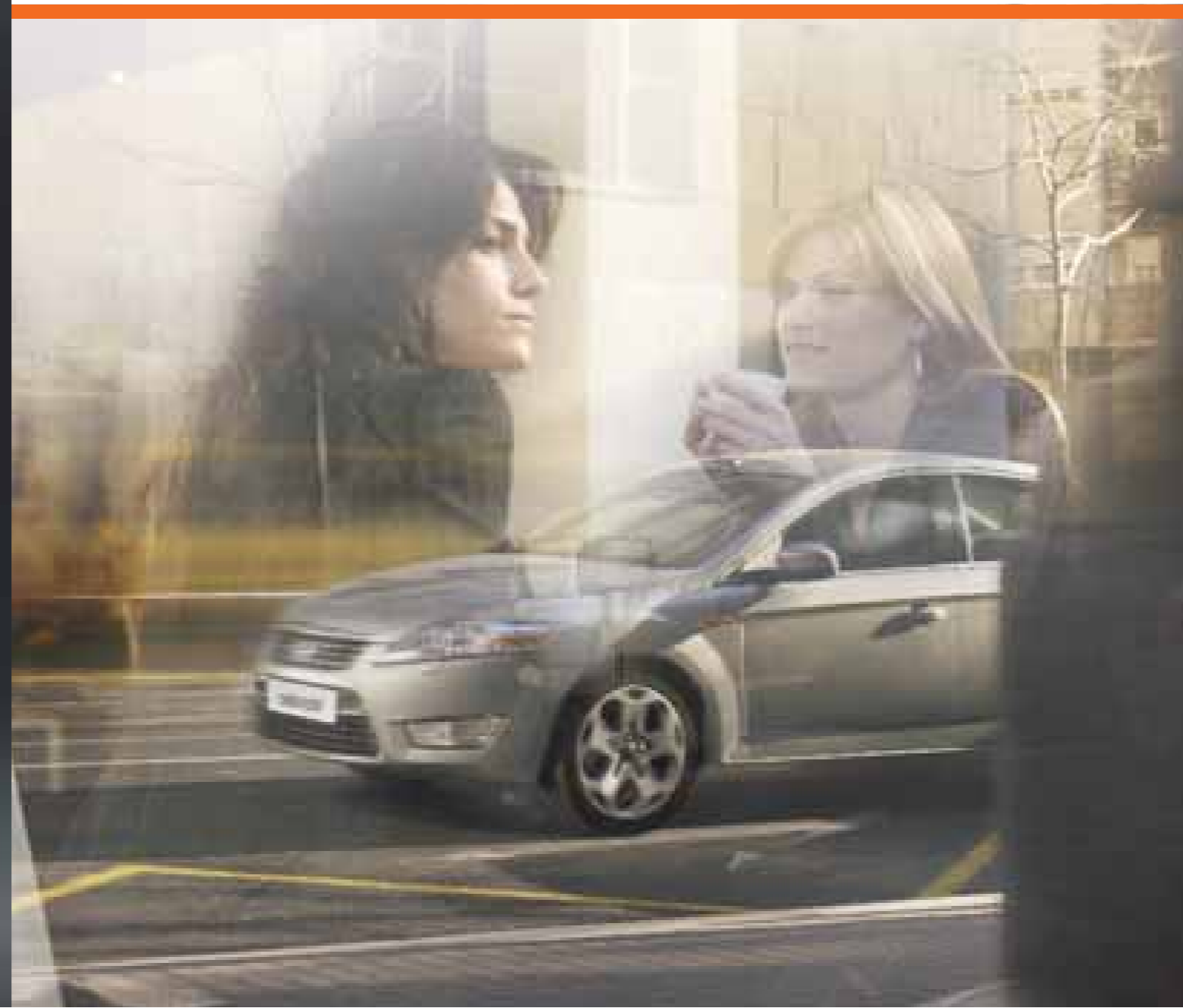
Примечание Марка Bluetooth® и логотипы - собственность Bluetooth SIG, Inc. Любое использование этих марок компанией Ford Motor Company Limited и ее ассоциированными компаниями осуществляется по лицензии.

Примечание На некоторых иллюстрациях показаны опытные и/или созданные с помощью компьютерного моделирования образцы, поэтому дизайн/функции итоговой версии автомобиля могут отличаться в разных аспектах. Кроме этого, некоторые из показанных функций могут быть опционными.

В этой публикации описаны оригинальные аксессуары Ford и тщательно подобранный ассортимент продукции наших поставщиков, предлагаемой под их собственными торговыми марками. В отношении всех изделий, поступающих от поставщиков, действуют гарантийные условия, установленные соответствующими поставщиками и на них не распространяется ответственность компании Ford.

Published by Ford Motor Company Limited,
Brentwood, Essex, England.
Registered in England No. 235446.
BJN 302735. FoE 739E.
PN 774501???07???m/RUS ru
2007.
© Ford Motor Company Limited.

www.ford.ru



FordMondeo

Feel the difference



Ford Mondeo

Не пытайтесь осмыслить. Просто почувствуйте...



“В путь, в путь!...”

Безупречная элегантность и инновации: Кнопка стартера 'Ford Power' • Интерфейс «Человек-Машина» (HMI) с фирменными функциями Ford Converg+ • Голубые тонированные стекла • Фоновая подсветка и мягкое заполняющее освещение • Стильные акценты в глубоких темных тонах
Некоторые элементы доступны только в опционной комплектации.



“Не только с первого взгляда...”

Новый фирменный динамический дизайн Ford:
Динамичные линии • Трехмерный панорамный обзор • Выразительная линия верха кузова • Четко очерченные передние и задние световые приборы
Некоторые элементы доступны только в опционной комплектации.



“Идеальное место...”

Интеллектуальная система защиты (IPS): Семь подушек безопасности, в том числе, для защиты коленей водителя • Фиксирующие крепления для детских сидений ISOFIX • Двухзонный климат-контроль (DEATC) • Автоматическая коробка передач
Некоторые элементы доступны только в опционной комплектации.



“Взглянем еще раз?”

Модернизированный дизайн и превосходная динамика: Интерактивная система динамической стабилизации (IVDC) с непрерывно контролируемой амортизацией (CCD) • 6-ступенчатая механическая коробка передач • Мощная нижняя решетка радиатора в форме перевернутой трапеции
Некоторые элементы доступны только в опционной комплектации.



“Пора в дорогу...”

Эргономичная зона водителя: Фирменная система беспроводного входа Ford • Bluetooth® с функциями голосового управления • Современная навигационная DVD-система с сенсорным экраном • Удобная форма центральной консоли • 8 функций электропривода регулировки сиденья водителя плюс функция запоминания положения посадки
Некоторые элементы доступны только в опционной комплектации.



“Нет ничего невозможного!”

Использование высоких технологий:
Автоматические фары с биксеноновыми
лампами • Автоматические стеклоочистители с
датчиком осадков • Адаптивная система
передних световых приборов (AFS) со
статическими выразными фарами • Удобная
фирменная система дозаправки Ford Easy Fuel
без крышки заливной горловины • Адаптивный
круиз-контроль

Некоторые элементы доступны только в опционной комплектации.



“Тяга к переменам...”

Бескомпромиссные возможности:
Грузовместимость до 1745 литров • Продольные дуги крыши (в варианте «Универсал») • Спинка и подушка заднего сиденья с разделением 60:40
• Сдвижной пол грузового отсека (в варианте «Универсал») • Система удерживания на наклонной плоскости • Опционные 18-дюймовые легкосплавные диски
Некоторые элементы доступны только в опционной комплектации.



“Довериться инстинктам...”

Вам на выбор предлагаются: 4-дверный вариант
• 5-дверный вариант • Универсал • Ambiente •
Trend • Ghia • Ghia X • Titanium • Titanium X •
Бензиновые двигатели мощностью от 125 до 220
л.с. • Дизельные двигатели от 130 л.с. до 140
л.с.

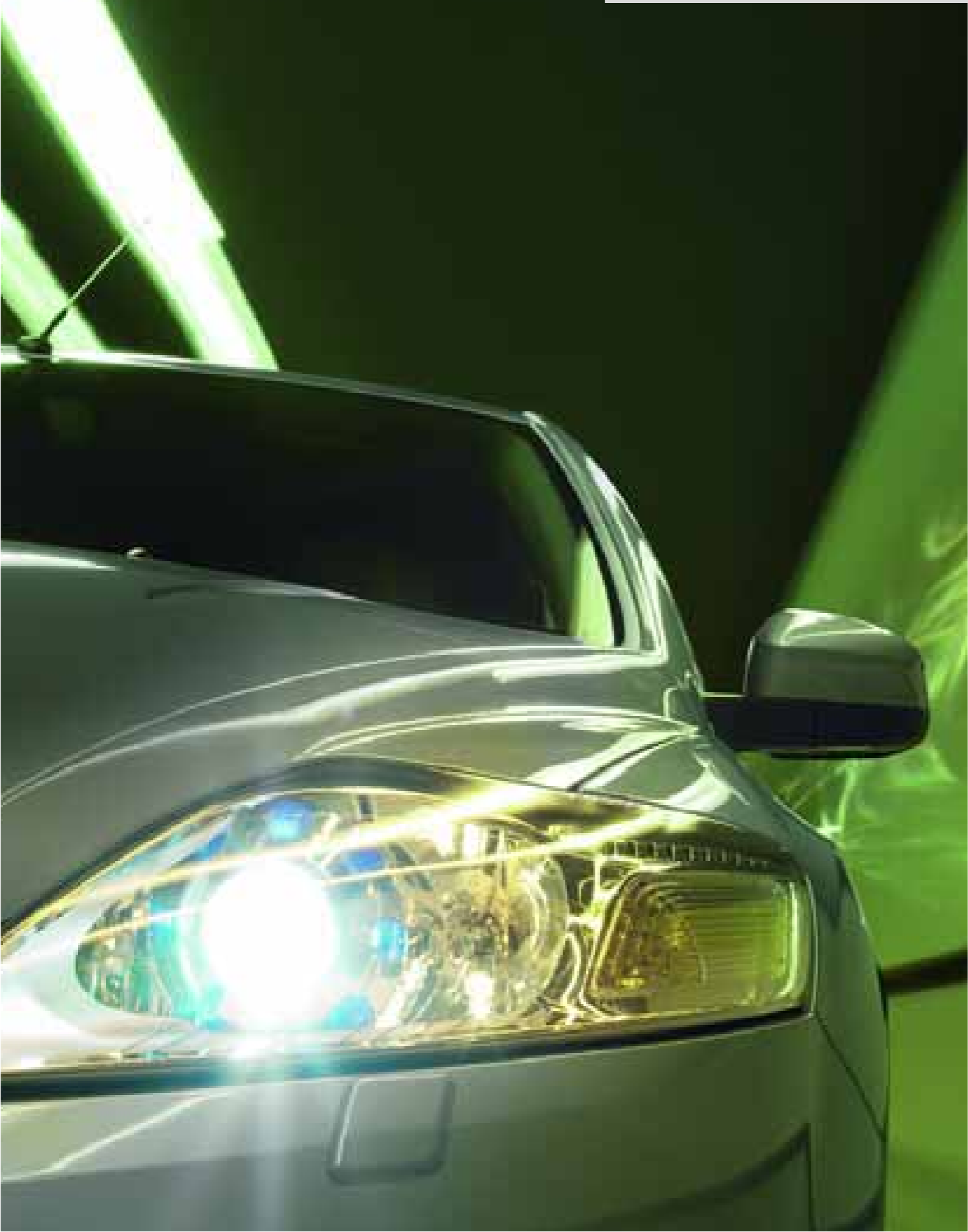


Ford Mondeo

Не пытайтесь осмыслить. Просто
почувствуйте...



На фото - Titanium X. Оснащен адаптивной системой передних световых приборов (AFS) с галогенными лампами и статическими выразными фарами. (Стандартная комплектация, опционная комплектация для других вариантов модели)



Воплощенная энергия

В автомобиле Ford Mondeo бескомпромиссно воплощен наш фирменный динамичный дизайн. Динамичный дизайн – это сложная форма поверхностей и атлетический, четко очерченный силуэт, создающий ощущение «энергии движения», это особая гордая стать, благодаря которой кажется, что автомобиль двигается, даже когда он абсолютно неподвижен.

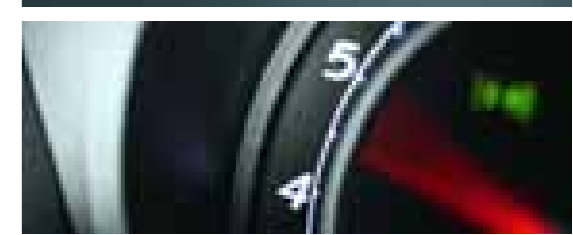


Система AFS с биксеноновыми фарами

Биксеноновые фары светят примерно вдвое ярче и на гораздо большее расстояние, чем обычные галогенные фары, но при этом расходуют на треть меньше энергии. (Опция)

“Я надеюсь что, новый Mondeo изменит общие представления об автомобилях Ford в этом важном сегменте рынка и докажет, что мы в очередной раз предлагаем безупречный стиль в сочетании с безупречным содержанием и привлекательной формой.”

Мартин Смит
Исполнительный директор направления дизайна
Ford-Европа



Электронная система курсовой устойчивости (ESP) выявляет потерю контроля над автомобилем в экстренной ситуации и исправляет положение с помощью тормозов и дроссельной заслонки, обеспечивая устойчивое движение автомобиля.

В Ford Mondeo все продумано для удобства водителя. Рулевое управление, подвеска и тормоза, хотя они и невидимы, в сложной ситуации наглядно продемонстрируют свои возможности.

Полная эргономичность

Подвеска

Независимая передняя подвеска Ford Mondeo со стойками МакФерсона и независимая задняя подвеска типа 'Control Blade' с многорычьевыми рессорами обеспечивают и спортивный динамизм, и комфорт движения.



Интерактивная система динамической стабилизации (IVDC) с непрерывно контролируемой жесткостью (CCD)

Система IVDC значительно улучшает управляемость, устойчивость и эффективность торможения. Каждый амортизатор регулируется с частотой пять раз в секунду для достижения оптимального комфорта для пассажиров и контакта с дорожным полотном. Вы можете выбрать любой из трех вариантов режима работы подвески – нормальный, спортивный и комфортный. (Опция)

1. Независимая передняя подвеска
2. Независимая задняя подвеска Quadralink (в 4-дверном и 5-дверном варианте)
3. Задняя подвеска с короткими и длинными рычагами (в варианте «Универсал»)
4. Самовыравнивающаяся задняя подвеска (опция, только в варианте «Универсал»)
5. Модернизированная электронная система курсовой устойчивости (ESP) с системами регулировки тягового усилия и удерживания на наклонной плоскости (Опция)
6. Низкая спортивная подвеска (Опция)
7. Круиз-контроль (Входит в стандартную комплектацию вариантов Ghia и Ghia X и в опционную комплектацию других вариантов модели)



Легкосплавные колесные диски 18" с Y-образными спицами и низкопрофильными шинами



Система адаптивного круиз-контроля (ACC) с функцией слежения за движущимся впереди транспортом (FA) автоматически скорректирует выбранный темп движения, если движущийся впереди автомобиль сбросит скорость. Функция FA выдает визуальные и звуковые предупреждения, если возникает риск столкновения с движущимся впереди автомобилем.



Почему в одних автомобилях чувствуешь себя более защищенным, чем в других? Из-за количества подушек безопасности? Из-за ощущения устойчивого контакта с дорогой? Или из-за спокойного звука, с которым захлопываются двери? Система интеллектуальной защиты Ford в сочетании с технологиями обеспечения активной и пассивной безопасности укрепит это чувство защищенности.

Полная безопасность

Адаптивная система передних световых приборов (AFS) со статическими выразными фарами

Лампы ближнего света разворачиваются на угол до 15 градусов, повторяя траекторию движения, а статические выразные фары обеспечивают дополнительное освещение на крутых поворотах и перекрестках. (В стандартной комплектации для варианта Titanium X, в опционной комплектации для остальных вариантов модели)



1. Подушки безопасности водителя и переднего пассажира*
2. Боковые подушки безопасности водителя и переднего пассажира
3. Боковые подушки-шторки
4. Подушка безопасности, защищающая колени водителя
5. Регулируемая рулевая колонка и убирающиеся педали
6. Специальные балки дверей, обеспечивающие защиту при ударе сбоку
7. Крепления ISOFIX для установки безопасных детских сидений на внешних задних посадочных местах
8. Жесткая стальная защитная капсула пассажирского салона
9. Включение аварийной световой сигнализации при резком торможении
10. Поперечная балка в моторном отделении и поглощающий энергию удара подрамник
11. Антиблокировочная система тормозов (АБС) с электронным управлением и электронным распределением тормозного усилия (ЕВD)
12. Электронная система курсовой устойчивости (ESP) с функциями поддержки тягового усилия и поддержки экстренного торможения (ЕВА)
13. Дисковые тормоза передних и задних колес
14. Адаптивный круиз-контроль (ACC) с функцией слежения за движущимся впереди транспортом (FA) (Опция, недоступна на Ambiente)

*Примечание: Не допускается устанавливать детское сиденье на переднее пассажирское сиденье, если автомобиль Ford оснащен действующей подушкой безопасности для переднего пассажира. Максимальная безопасность обеспечивается, когда детское сиденье установлено на одно из задних посадочных мест.



Подушка безопасности, защищающая колени водителя

Подушка безопасности для коленей водителя защищает от возможных травм при ударе об рулевую колонку.

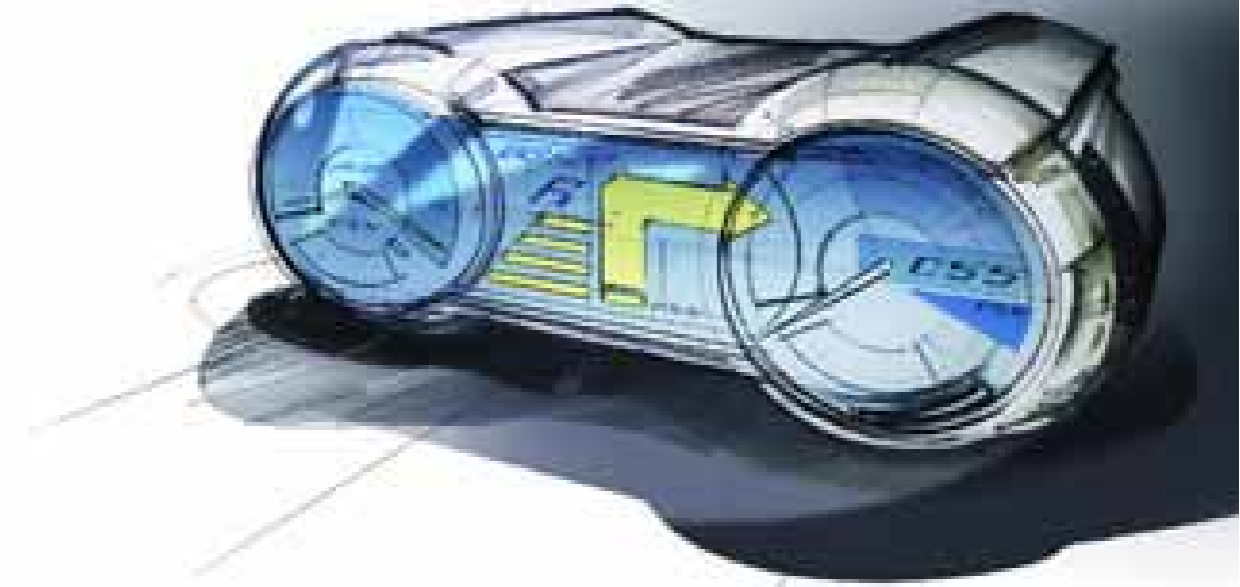


Управление простым нажатием на кнопку. Ничто не отвлекает водителя от дороги.

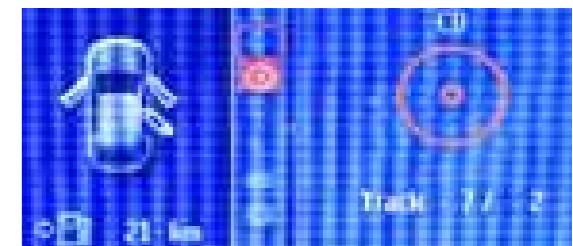
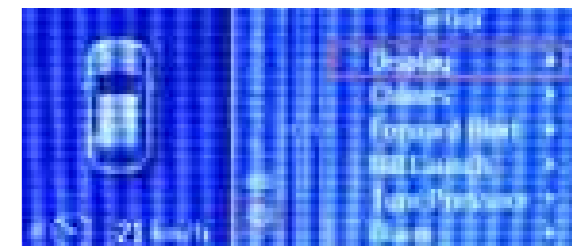
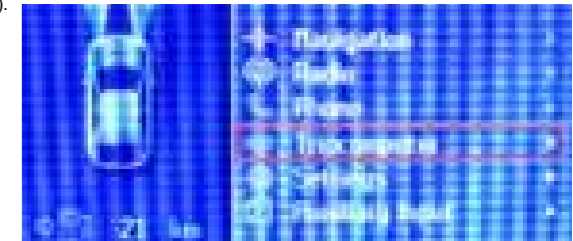


В каждом из вариантов модели предусмотрен интерфейс «Человек-Машина» (HMI) и дисплей щитка приборов стандартной версии, улучшенной версии или Ford Convers+, на котором можно контролировать ключевые функции и легко управлять ими.

Интуитивный интерфейс



Левый переключатель служит для регулировки громкости, поиска частот, переключения на другую предварительно настроенную частоту и для выбора режимов. Правый переключатель служит для настройки дисплея щитка приборов (параметры автомобиля, маршрутного компьютера). В автомобилях с Ford Convers+ с помощью правого переключателя можно пролистывать списки мультимедийного оборудования (телефон, радиоприемник, CD, MP3).



Ford Convers+

Эта модернизированная система приборов с простой для восприятия высококачественной графикой, отображаемой на цветном 5-дюймовом экране TFT, обеспечивает исключительно эффективный интерфейс между вами и автомобилем. С ее помощью вы можете управлять бортовыми телефонами, радиоприемником, проигрывателем CD или MP3.



Человеческое ухо различает до 330,000 различных тонов. Какой из них услаждает ваш слух?

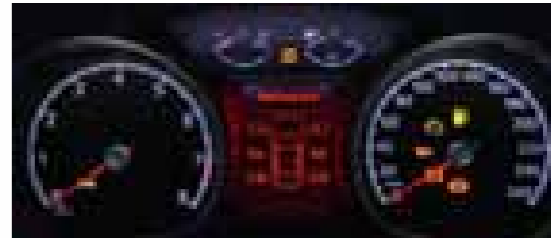


Для Ford Mondeo предлагается широкий спектр опционного аудиооборудования класса "Premium", навигационных и коммуникационных систем.

Развлечения

Интерфейс «Человек-Машина» (HMI) с модернизированным дисплеем на щитке приборов

Система HMI с модернизированным дисплеем на щитке приборов позволяет управлять следующими опционными функциями: адаптивный круиз-контроль (ACC) с функцией слежения за движущимся впереди транспортом (FA), система мониторинга давления в шинах (TPMS) или парковочный отопитель. На экране отображаются пошаговые пиктограммы навигационной системы и выдаются сообщения об изменении настроек интерактивной системы динамической стабилизации.



Комплект телефонного оборудования "hands-free"

Различные варианты телефонного оборудования "hands-free", в том числе с новейшими функциями голосового управления Bluetooth®. В ассортимент аксессуаров входят держатели для мобильных телефонов разных моделей. Дополнительную информацию вы можете получить у вашего дилера Ford. (Опция и аксессуар)



Система 6000CD RDS EON

Стереосистема с радиоприемником/проигрывателем CD, со съемной панелью управления, охраняемым ключевым кодом; 24 программируемые радиостанции, восемь динамиков и дистанционное управление с помощью левого переключателя на рулевом колесе. (Опция)



Система Sony CD

Стереосистема Sony CD с радиоприемником/проигрывателем CD, совместимая с MP3; 40 программируемых радиостанций, функции выбора типа программы и цифровой обработки звука; восемь динамиков класса "Premium" обеспечивают отличное качество звучания. (Опция)



Система Sony 6CD

Стереосистема Sony 6CD с радиоприемником/проигрывателем CD подарит вам долгие часы непрерывного кристально-чистого звука; встроенный в панель приборов 6-дисковый авто-чейнджер с фронтальной загрузкой, совместимость с MP3, 40 программируемых радиостанций и восемь динамиков класса "Premium". (Опция)



Навигационная система на базе CD

Эта система с 4-дюймовым монохромным дисплеем, стерео радиоприемником и проигрывателем CD, совместимым с MP3, может одновременно воспроизводить музыкальные компакт-диски и рассчитывать ваш маршрут. (Опция)



Навигационная система на базе DVD

Эта новейшая система с 7-дюймовым цветным сенсорным экраном выдает инструкции с использованием меню и управляет проигрывателем CD или MP3, радиоприемником и телефоном. (Опция)



Примечание Марка Bluetooth® и логотипы - собственность Bluetooth SIG, Inc. Любое использование этих марок компанией Ford Motor Company Limited и ее ассоциированными компаниями осуществляется по лицензии. Другие торговые марки и торговые названия являются собственностью соответствующих владельцев.

Примечание Водитель во время движения не должен пользоваться мобильным телефоном или другими устройствами, которые необходимо держать в руках. Это правонарушение.

Мультимедийная система

С этой системой сидящие сзади, могут смотреть фильмы на DVD, или играть в игры (необходим кабель). В комплект входят две пары наушников и инфракрасный пульт дистанционного управления. (Опция)



В фирменной системе бесключевого входа Ford для дополнительного удобства предусмотрена кнопка стартера 'Ford Power' на панели приборов. (Опция, недоступно для варианта Ambiente)



Центральное звено в совершенной динамике автомобиля Ford Mondeo – это улучшенные бензиновые двигатели Duratec и дизельные силовые агрегаты Duratorq. Благодаря большому количеству вариантов, предлагаемых на выбор, вы подберете безупречное сочетание мощности и экономичности, отвечающее вашим потребностям.

Мощный интеллект

6-ступенчатая автоматическая коробка передач Durashift

В этой усовершенствованной автоматической коробке передач предусмотрен спортивный режим, в котором водитель может переключать передачи вручную и более четко контролировать поведение автомобиля.



Коробки передач

5-ступенчатая механическая коробка передач Durashift
6-ступенчатая механическая коробка передач Durashift
6-ступенчатая автоматическая коробка передач Durashift со спортивным режимом

Бензиновые двигатели

1.6 Duratec (125 л.с.)
2.0 Duratec (145 л.с.)
2.3 Duratec (160 л.с.)
2.5 Duratec (220 л.с.)

Дизельные двигатели

2.0 Duratorq TDCi (130 л.с.)
2.0 Duratorq TDCi (140 л.с.)



Двигатель Duratec 2,5 л

Сильный, но очень плавный в работе 5-цилиндровый двигатель Duratec 2,5 л с турбокомпрессором мощностью 220 л.с. выдает крутящий момент 320 Нм уже при 1500 об/мин.

Система дозаправки Ford Easy Fuel

Фирменная система дозаправки Ford Easy Fuel без крышки заливной горловины оснащена специальным блокиратором, который учитывает разницу в конструкции заправочных пистолетов для бензина и дизельного топлива и исключает риск заправки автомобиля неподходящим топливом.



6-ступенчатая механическая коробка передач Durashift

6-ступенчатая коробка передач Durashift, сконструированная с учетом повышенного крутящего момента наших мощнейших дизельных и бензиновых двигателей, обеспечивает улучшенное, более гибкое переключение, экономичный расход топлива и комфорт движения.



Интерфейс «Человек-Машина» (HMI), система кондиционирования воздуха, маршрутный компьютер, электропривод стеклоподъемников передних окон и зеркал входят в стандартную комплектацию варианта Ambiente



Просторный Ambiente – первый в линейке вариантов модели – имеет внушительную комплектацию и стильный дизайн.



Ambiente

На фото выше: автомобиль, выкрашенный в цвет Tango с эффектом «металлик». (Опция)
Вверху справа: Модернизированная электронная система курсовой устойчивости (ESP) выявляет потерю контроля над автомобилем в экстренной ситуации и стабилизирует положение с помощью тормозов и дроссельной заслонки, обеспечивая устойчивое движение автомобиля.

Комплектация

- Колесные диски 16" с декоративными колпаками с 7 спицами
- Электронная система поддержки экстренного торможения (EBA), система ABS
- Хромированная верхняя секция решетки радиатора
- Отделка под хром верхней линии дверей
- Выкрашенные в цвет кузова бамперы
- Комфортная функция задержки выключения фар, центральный замок
- Фирменная система дозаправки Ford Easy Fuel без крышки заливной горловины
- Маршрутный компьютер, боковые зеркала с эл. приводом и обогревом
- Кондиционер, семь подушек безопасности (в т.ч. коленная водителя)
- Интерфейс «Человек-Машина» (HMI) со стандартным дисплеем

Интерфейс «Человек-Машина» (HMI) со стандартным дисплеем

С помощью правого переключателя на рулевом колесе вы легко перемещаетесь по экранному меню, которые высвечиваются на щитке приборов и содержат простые и понятные команды управления автомобилем и маршрутным компьютером.



Кожаная отделка рулевого колеса и рычага переключения передач подчеркивают высокий класс варианта модели Trend.



В варианте Trend появляется дополнительная стильная наружная и внутренняя отделка, а также дополнительные функции обеспечения комфорта и удобства.

Trend



На фото выше: автомобиль, выкрашенный в цвет Topic с эффектом «металлик». (Опция)
Вверху справа: Кондиционер и двухзонавая электронная автоматическая система управления микроклиматом (DEATC).

В дополнение к варианту Ambiente

- Передние противотуманные фары
- Выкрашенные в цвет кузова рукоятки дверей
- Кондиционер и двухзонавая электронная автоматическая система управления микроклиматом (DEATC)
- Электропривод стеклоподъемников задних окон
- Сиденье водителя с электроприводом регулировки по высоте и механической регулировкой поясничной опоры
- Электронная система распределения тяговых усилий (ESP)
- Кожаная отделка рукоятки рычага переключения передач и рулевого колеса
- Подсветка косметических зеркал, встроенных в солнцезащитные козырьки водителя и пассажира

Передние противотуманные фары обеспечивают улучшенный обзор в сложных погодных условиях.



Вариант Ghia – это декоративные акценты из кожи и дерева и системы класса "Premium", входящие в стандартную комплектацию, в частности, круиз-контроль.

Ghia – это традиционная роскошь в сочетании с новыми технологиями, которые окружают водителя дополнительным комфортом.

Ghia



Отличительная черта во внешнем облике Ghia и Ghia X – это выкрашенные в цвет кузова ручки дверей со стильной хромированной полосой.

На фото выше: Ghia, выкрашенный в цвет Panther Black с эффектом «металлик». (Опция)

Отделка сидений высококачественной кожей Napoli. (Входит в стандартную комплектацию варианта Ghia X и в опционную комплектацию вариантов Trend и Ghia)

Электропривод сиденья водителя имеет 8 функций регулировки; запоминание положения посадки также управляет электроприводами зеркал.

Ghia

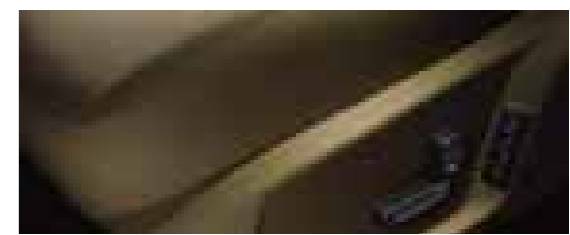
В дополнение к варианту Trend

- Легкосплавные колесные диски 16" с 7x2 спицами
- Электроподогрев лобового стекла и форсунок омывателей
- Сиденья водителя и пассажира с электроподогревом
- Выкрашенные в цвет кузова ручки дверей с декоративной хромированной полосой.
- Автофары и стеклоочистители с датчиками осадков
- Зеркала дверей с электроприводом, обогревом и лампами подсветки
- Зеркало заднего вида с автоматическим затемнением
- Механическая регулировка высоты и механическая регулировка поясничной опоры переднего пассажирского сиденья
- Вентиляционные дефлекторы, встроенные в стойки «В», для задних пассажиров
- Передние и задние напольные коврики из ковролина
- Круиз-контроль
- Кожаная отделка рычага стояночного тормоза
- Отделка салона с имитацией дерева

Ghia X

В дополнение к варианту Ghia

- Легкосплавные колесные диски 17" с 7x3 спицами
- Складывающиеся наружные зеркала с электроприводом, функциями запоминания положения и автоматического опускания при выборе передачи заднего хода
- 8 функций электропривода регулировки сиденья водителя плюс функция запоминания положения посадки
- Кожаная отделка сидений
- Кнопка стартера "Ford Power".
- Центральный подлокотник задних сидений с подставками для напитков и багажным отсеком.



Titanium (на фото) и Titanium X оснащены щитком приборов высокого уровня Ford Convers+ с цветным дисплеем.



Titanium воплощает в себе все достижения современного дизайна и инновационных технологий.



Titanium



На фото выше: Titanium, выкрашенный в цвет Machine Silver с эффектом «металлик». (Опция)

Titanium

В дополнение к варианту Trend

- Легкосплавные колесные диски 16" с 24 спицами
- Передние сиденья с регулируемым электрообогревом
- Электрообогрев лобового стекла и форсунок омывателей
- Легкая тонировка стекол синего цвета
- Щиток приборов Ford Convers+ с цветным экраном
- Зеркала дверей с электроприводом, обогревом и лампами подсветки
- Зеркало заднего вида с автоматическим затемнением
- Анатомические передние сиденья
- Механическая регулировка поясничной опоры переднего пассажирского сиденья
- Вентиляционные дефлекторы, встроенные в стойки «В», для задних пассажиров
- Передние и задние напольные коврики из ковровина

Анатомические передние сиденья входят в стандартную комплектацию вариантов Titanium и Titanium X. На фото показан вариант отделки Platinum/Ebony Alcantara и кожаная обивка сидений Ebony Napoli.

Адаптивная система передних световых приборов (AFS) с поворачивающимися лампами ближнего света и статическими выразными фарами в варианте Titanium X – лишь один из примеров его внушительной комплектации.

Titanium X

В дополнение к варианту Titanium

- Легкосплавные колесные диски 17" с 15 спицами
- Адаптивная система передних световых приборов (AFS) со статическими выразными фарами
- Кнопка стартера "Ford Power"
- Отделка сидений Alcantara
- Центральный подлокотник задних сидений с подставками для напитков и багажным отсеком



Легкосплавные колесные диски 18" с Y-образными спицами. (Опция и аксессуар, номер. 1482526)



Выразительные легкосплавные диски колес, предлагаемые в разных вариантах, великолепно подчеркнут динамизм вашего Ford Mondeo.

Колеса



1. Легкосплавные колесные диски 20" MS Design с Y-образными спицами. (Аксессуар от MS Design)
2. Легкосплавные колесные диски 18" с Y-образными спицами. (Опция и аксессуар, номер 1482526)
3. Легкосплавные полированные колесные диски 17" с 15 спицами. (Опция и аксессуар, номер 1482524) Также предлагается вариант с шинами Runflat, сохраняющими работоспособность при наличии прокола. (Опция)
4. Легкосплавные колесные диски 17" с 5 спицами (Опция и аксессуар, номер 1482518)
5. Облегченные легкосплавные колесные диски 16" с 5 спицами
6. Легкосплавные колесные диски 16" с 7x2 спицами
7. Легкосплавные колесные диски 16" с 24 спицами
8. Колесные диски 16" с 7 спицами и декоративным колпаком. (Стандартная комплектация)

Стандартная комплектация = Входит в стандартную комплектацию автомобиля.
Опция = Можно заказать только при покупке нового автомобиля.
Аксессуар = Можно приобрести у вашего дилера Ford.

Шины Runflat, сохраняющие работоспособность при наличии прокола

Технология Runflat позволяет продолжать движение со скоростью до 80 км/ч при пониженном давлении в шинах. Система мониторинга давления в шинах (TPMS) предупреждает водителя о падении давления.



Стильный выкрашенный в цвет кузова задний спойлер для «Универсала». (Опция и аксессуар)

На ваш выбор предлагается широкий ассортимент специально разработанных опций и аксессуаров для хранения и транспортировки, которые расширят универсальные возможности автомобиля Mondeo и повысят его грузопместимость.

Продуманные варианты хранения

Перегородка для перевозки домашних животных для «Универсала»

Для «Универсалов» предлагаются два варианта, с установкой позади переднего ряда сидений (только опция) и с установкой позади задних сидений. Оборудование соответствует европейским требованиям к безопасности ECE-17. (Опция и аксессуар)



Базовый багажник крыши

Фиксируемые базовые багажники предлагаются для всех вариантов модели. (Аксессуар)



Холодильная камера Waeco

Мощная холодильная камера объемом 35 л со встроенным разъемом для подключения к сети AC 230 В обеспечивает охлаждение на 30°C ниже температуры наружного воздуха, с минимальной температурой 1°C. (Аксессуар)



Детское сиденье Britax Römer

Предлагаются варианты для всех возрастных групп, в том числе с креплениями ISOFIX. (Аксессуар)

Багажный бокс крыши Thule

Эти багажные боксы созданы для надежной и безопасной транспортировки самых разных грузов. (Аксессуар, предлагается в широком ассортименте размеров)

Напольные коврики из коврылина

Передние и задние напольные коврики из высококачественного велюра отлично гармонируют с выбранной вами цветовой гаммой салона. Коврик водителя снабжен фиксатором, исключающим соскальзывание. (Опция и аксессуар)

Сдвижной пол грузового отсека

Эта конструкция облегчает погрузку и выгрузку тяжелого или громоздкого багажа. Грузоподъемность - до [будет уточнено]. С осени 2007 года.



Брызговики

Брызговики защищают кузов автомобиля от некрасивых сколов, вмятин и грязи. (Опция и аксессуар. Не используются в сочетании с полным комплектом декоративной отделки кузова)

Отсек для багажа в центральной консоли

Идеальное место для напитков и других мелочей, которые необходимо иметь под рукой во время поездок.



Комплект элементов декоративной отделки кузова, в который входят решетка радиатора оригинальной конструкции, «фартук» переднего бампера, «фартук» заднего бампера и боковые «фартуки» кузова, придаст облику вашего автомобиля истинную неповторимость. С осени 2007 года. (Опция и аксессуар)



Широкий спектр опций и аксессуаров подчеркнут стильный дизайн вашего Ford Mondeo и защитят его от типичных повреждений, возникающих при повседневной эксплуатации.

Подчеркните вашу индивидуальность

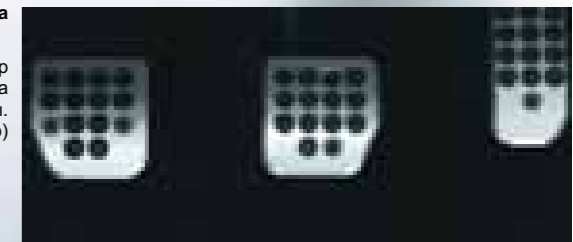
Накладки порогов дверей

Накладки порогов дверей из полированной нержавеющей стали с логотипом Mondeo – это не только стильный штрих, но и дополнительная защита вашего автомобиля. (Опция и аксессуар)



Накладки для педалей из легкого сплава

Эти накладки придадут спортивный характер любому варианту модели. Также предусмотрена накладка из легкого сплава опоры для стопы. (Опция и аксессуар)



Задний спойлер

Аэродинамический задний спойлер, выкрашенный в цвет кузова, предлагается для 5-дверных вариантов и для «Универсалов». (Опция и аксессуар)



Комплект передних противотуманных фар

Противотуманные фары, удачно вписанные в передний бампер автомобиля, повышают безопасность движения в условиях ограниченной видимости. Этот комплект – часть полного комплекта элементов отделки кузова. (Опция и аксессуар)



В Ford Boutique вы найдете все, что необходимо для активной жизни.



Ford Boutique – это широкий ассортимент товаров самого высокого качества, которые станут стильным дополнением к вашему Ford Mondeo. Еще больший выбор вы найдете в каталоге Ford Boutique или у местного дилера Ford.

Ford Boutique

Солнцезащитные очки Ford Boutique

Наслаждайтесь яркими лучами в этих стильных и современных солнцезащитных очках. Код заказа F05-20-7. (Аксессуар)



Кожаное портмоне Ford Boutique

Портмоне из черной кожи с тисненым логотипом Ford. Код заказа F05-38-7. (Аксессуар)

1. Крепление для перевозки велосипедов Mont Blanc 'Barracuda'

Подходит для велосипедов современной конструкции с диаметром рамы до 80 мм. Для дополнительной надежности и безопасности оснащено запорами. (Аксессуар)



2. Горный велосипед Ford Boutique

Роскошный горный велосипед с 18-ступенчатым приводом Shimano и рамой 26" для поездок по порогам и по бездорожью. Код заказа F05-13-19. (Аксессуар)

3. Сетка для удерживания багажа

Эта сетка надежно удерживает багаж в багажном отделении во время движения. Соответствует европейским требованиям к безопасности ECE-17. (Опция и аксессуар, только для «Универсалов»)

4. Защита для багажного отделения

Коврик, препятствующий соскальзыванию (для 4- и 5-дверных вариантов), или защитный вкладыш багажного отделения (для «Универсалов») идеально вписываются в конструкцию вашего автомобиля. Обеспечивают защиту грузового отсека от грязи и влаги. (Аксессуар)

5. Буксировочная балка

Предлагается съемный и несъемный вариант. Балки используются в комбинации с комплектом для подсоединения электрооборудования. (Опция и аксессуар)



Часы Ford Boutique

Многоциферблатные часы с браслетом классического дизайна. Код заказа F05-11-24. (Аксессуар)





Благодаря достигнутым договоренностям Форд Мотор Компани и ряда финансовых и страховых компаний, разветвленная дилерская сеть компании Форд в России предлагает сегодня своим клиентам целый ряд совместных кредитных и страховых программ по приобретению автомобилей.

Финансы и сервис



Для нас забота об экологии так же естественна, как и сама природа

Забота об окружающей среде изначально входит в число важнейших приоритетов компании Ford. Задолго до того, как появилась “мода на экологию”, мы не довольствовались устоявшейся практикой и искали более эффективные альтернативы. Концепция экологической безопасности, как и основы нашей философии, принадлежат нашему основателю – Генри Форду, который нетерпимо относился к неоправданным воздействиям на окружающую среду.

Ориентация на перспективу

Современные двигатели Ford - более легкие и бесшумные, экономичные, с пониженной токсичностью выхлопа - стали еще более экологически безопасными. Дизельные двигатели для пассажирских автомобилей отвечают жестким требованиям к выбросам вредных веществ уровня Euro IV, и при этом демонстрируют более высокие динамические характеристики. Например, наш новый дизельный двигатель Duratorq TDCi 2,0 л 140 л.с. для автомобиля Galaxy развивает более высокий, чем у его предшественника, крутящий момент и выделяет меньше двуокиси углерода (CO₂).

Естественный подход к альтернативным видам топлива

Представьте себе автомобиль, работающий на возобновляемом топливе из отходов сахарного тростника, злаков или опилок. Невозможно? Отнюдь. Компания Ford с 2001 года успешно продает модель Focus с гибкой топливной системой в Швеции, и сегодня в этой стране на ее долю приходится 80% продаж всех вариантов модели Focus. Двухтопливный двигатель объемом 1,8 л может работать на бензине, биоэтаноле и на их смеси, по сравнению с бензиновым силовым агрегатом он выделяет на 70% меньше двуокиси углерода, причем без ущерба для динамических характеристик. Поскольку биоэтанол имеет растительную основу, выделяемый системой выхлопа CO₂ эквивалентен тому CO₂, выделение которого сопровождается рост растений.

Полная вторичная переработка

Рассказывают, что Генри Форд использовал в качестве напольного покрытия в автомобилях Ford T старые деревянные упаковочные ящики. Сегодня в автомобилях Ford доля материалов, пригодных для вторичной переработки, стала больше, чем когда-либо. В линейке европейских моделей более 300 элементов выполнены из неметаллических материалов, пригодных для вторичной переработки. Это обеспечивает экономию сырья и снижает объемы отходов. В целом, благодаря использованию элементов, пригодных для вторичной переработки, и возобновляемых материалов, мы сократили объемы отходов на 35,000 тонн (показатели 2004 г.).

Глоток свежего воздуха

Мы стремимся создавать в автомобилях самый благоприятный микроклимат. Модели Ford Focus и Focus C-MAX, наряду с новыми Ford S-MAX и Galaxy, впервые в мире получили сертификат «Гипоаллергенный салон» от TUV – независимого немецкого бюро экспертизы и испытаний. Эта сертификация была подтверждена и Британским фондом борьбы с аллергией. Благодаря материалам, которые не выделяют вредные вещества, пылезастичным и экологическим фильтрам, в салоне автомобиля формируется гипоаллергенная среда, идеальная для астматиков и лиц, страдающих сенной лихорадкой или контактной аллергией, например, экземой.

Меньше значит больше

Как влияет автомобиль на протяжении всего срока его эксплуатации на качество воздуха? Какое количество шума он создает, проезжая по улице? Используя новый инструмент под названием «Индекс устойчивости изделия», компания Ford берет на себя роль лидера в определении экологического, социального и экономического влияния автомобилей на окружающую среду уже на ранних этапах разработки. Социально-ответственное развитие – одно из ключевых социальных направлений в XXI веке – это проблема глобального масштаба, и компания Ford уделяет большое внимание данному направлению.

Форд в Кредит

Во всех дилерских центрах Форд работают обученные специалисты-профессионалы по продаже финансовых и страховых услуг. Они помогут вам детально разобраться в процессе приобретения нового автомобиля, сэкономят при этом ваше время и силы.

Дилерства Форд могут предоставить вам полную информацию о целом ряде имеющихся продуктов, которые отвечают как потребностям физических лиц, так и запросам корпоративных клиентов, желающих приобрести автомобили на наиболее привлекательных условиях, в том числе на основе оперативного лизинга с полным сервисом.

Более детальную информацию по предложениям Форд вы можете получить, связавшись с ближайшим дилером Форд, а также посетив наш сайт в интернете: www.ford.ru.

Ford Protect/Ford Сервис Контракт

Выбрав один из планов FordProtect/Ford Сервис Контракта, вы можете продлить гарантию на ваш автомобиль на период до 4-х лет и получить следующие преимущества:

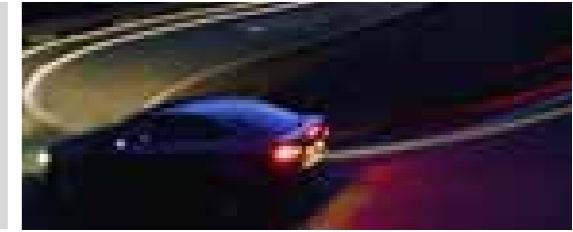
- отсутствие затрат на ремонт узлов и агрегатов до 4-х лет
- никаких "сюрпризов" - всего одна оплата
- действует в 32 странах Европы

Фирменная гарантия Ford

Фирменная гарантия Ford распространяется на сервисные, ремонтные и кузовные работы, фирменные запчасти и аксессуары. Компания Ford гарантирует вам, что в течение 2-х лет или 100 000 км пробега, что наступит ранее, ваш автомобиль будет отремонтирован в соответствии с высокими стандартами Компании. На любую фирменную запчасть, приобретенную у официального дилера Компании, предоставляется 1 год гарантии без ограничения пробега. При перепродаже автомобиля в течение гарантийного срока, гарантия на автомобиль сохраняется до истечения этого срока.



Спецификация



Наружные размеры

	4-door	5-door	Wagon
Размеры, мм			
Габаритная длина	4844	4778	4830
Габаритная ширина без зеркал заднего вида	1886	1886	1886
Габаритная ширина со сложенными зеркалами заднего вида	1937	1937	1937
Габаритная высота без рейлингов	1500	1500	1512
Габаритная высота с рейлингами			1548
Колесная база	2850	2850	2850
Дорожный просвет	130	130	130

Внутренние габариты

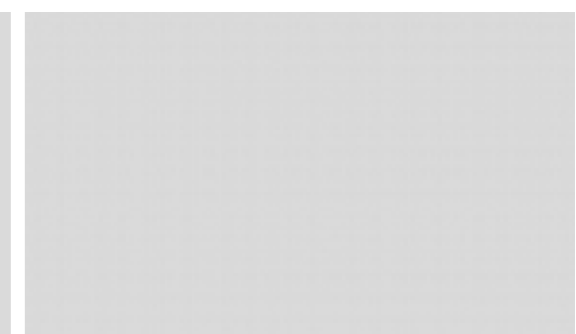
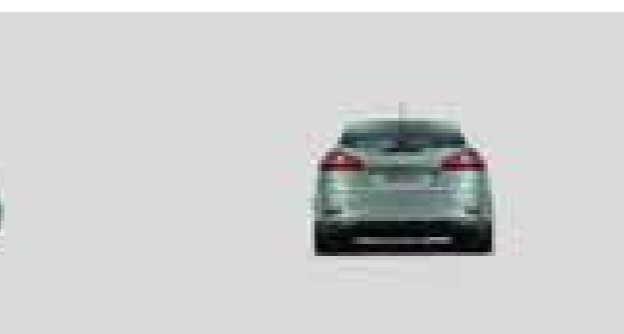
	4-door	5-door	Wagon
Передняя часть салона, мм			
Полезная высота (от сиденья до крыши)	996	996	996
Макс полезное пространство для ног	1126	1126	1126
Ширина салона на уровне плеч	1448	1448	1448
Задняя часть салона, мм			
Полезная высота (от сиденья до крыши)	976	965	1004
Макс полезное пространство для ног	950	950	950
Ширина салона на уровне плеч	1433	1433	1433
Багажное отделение, размеры, мм			
Максимальная высота груза			849
Макс ширина между колесными арками	1135	1130	1141
Длина (до спинок задних сидений)			1140
Длина (до спинок передних сидений)			1982
Погрузочная высота	700	700	579
Багажное отделение, объем, л			
5-местный вариант (без запасного колеса)	550	540	554
5-местный вариант (с малоразмерным запасным колесом)	535	528	542
5-местный вариант (с полноразмерным запасным колесом)	493	486	494
2-местный вариант (без запасного колеса)		1460	1745
2-местный вариант (с малоразмерным запасным колесом)		1448	1733
2-местный вариант (с полноразмерным запасным колесом)		1390	1685

‡ Измерение по методу VDA. Данные могут варьироваться в зависимости от установленного оборудования

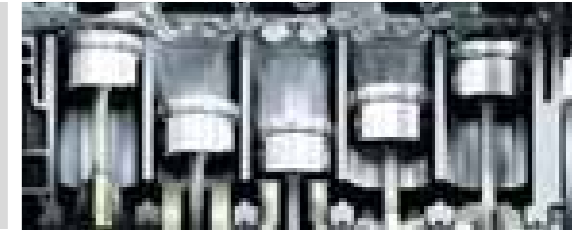
Информация по двигателям

	Engine technical features	Макс. мощность [§]	Макс. момент [§]
1.6 Duratec бензин (90 kW)	4-цилиндровый, рядный, с верхним расположением распределительных валов, 16-клапанный; с системой впуска с регулируемыми характеристиками; с блоком и головкой цилиндров из алюминиевого сплава, с электронной системой управления многоточечным впрыском топлива.	90 кВт (122 лс) при 6300 min ⁻¹	160 Nm при 4100 min ⁻¹
2.0 Duratec бензин (107 kW)	4-цилиндровый, рядный, с верхним расположением распределительных валов, 16-клапанный; с системой впуска с регулируемыми характеристиками; с блоком и головкой цилиндров из алюминиевого сплава, с электронной системой управления многоточечным впрыском топлива.	107 кВт (145 лс) при 6000 min ⁻¹	185 нм при 4500 min ⁻¹
2.3 Duratec бензин (118 kW)	4-цилиндровый, рядный, с верхним расположением распределительных валов, 16-клапанный; с системой впуска с регулируемыми характеристиками	118 кВт (160 лс) при 6500 min ⁻¹	208 Nm при 4000 min ⁻¹
2.5 Duratec бензин (162 kW)	5-цилиндровый, рядный, с верхним расположением распределительных валов, 20-клапанный; с системой турбонаддува и электронной системой управления многоточечным впрыском топлива.	162 кВт (220 лс) при 5000 min ⁻¹	320 Nm при 1500-4800 min ⁻¹
2.0 Duratorq TDCi Дизель (96 kW)	4-цилиндровый, рядный, с верхним расположением распределительных валов, 16-клапанный; с головкой блока цилиндров из легкого сплава, с системой непосредственного впрыска топлива под высоким давлением "Common Rail"; с турбокомпрессором с изменяемой геометрией; с промежуточным охладителем; с системой форсирования крутящего момента, с электроприводной дроссельной заслонкой и двухмассовым маховиком. Сажевый фильтр DPF.	96 кВт (130 лс) при 4000 min ⁻¹	320 / 340* Nm при 2000 min ⁻¹
2.0 Duratorq TDCi Дизель (105 kW)	4-цилиндровый, рядный, с верхним расположением распределительных валов, 16-клапанный; с головкой блока цилиндров из легкого сплава, с системой непосредственного впрыска топлива под высоким давлением "Common Rail"; с турбокомпрессором с изменяемой геометрией; с промежуточным охладителем; с системой форсирования крутящего момента, с электроприводной дроссельной заслонкой и двухмассовым маховиком. Сажевый фильтр DPF.	103 кВт (140 лс) при 4000 min ⁻¹	320 / 340* Nm при 2000 min ⁻¹

Примечание: [§]Измеряется в соответствии со стандартом ISO 1585.



Спецификация



	CO ₂ (г/км) ⁹⁰	Потребление топлива л/100 км ⁹					
		Город	Трасса	Смешанный	Макс. скорость, км/ч	Разгон 0-100 км/ч, с	Разгон 50-100 км/ч, с*
4-дверный седан							
1.6 Duratec (125 л.с.)	177	10,3	5,7	7.4	195	12.3	14.7
2.0 Duratec (145 л.с.)	189	11,2	6,0	7.9	210	9.9	12.7
2.3 Duratec (161 л.с.), Durashift 6 Auto	223	13,8	6,7	9.3	207	10.5	н/д
2.5 Duratec (220 л.с.), Durashift 6	222	13,6	6,8	9.3	245	7.5	7.9
2.0 Duratorq TDCi (130 л.с.), Durashift 6 Auto	189	9,8	5,6	7.1	200	10.9	н/д
2.0 Duratorq TDCi (140 л.с.), Durashift 6	156	7,6	4,9	5.9	210	9.5	8,7
5-дверный хэтчбек							
2.0 Duratec (145 л.с.)	189	11,2	6,0	7.9	210	9.9	12.7
2.3 Duratec (161 л.с.), Durashift 6 Auto	223	13,8	6,7	9.3	207	10.5	н/д
2.5 Duratec (220 л.с.), Durashift 6	222	13,6	6,8	9.3	245	7.5	7.9
2.0 Duratorq TDCi (130 л.с.), Durashift 6 Auto	189	9,8	5,6	7.1	200	10.9	н/д
2.0 Duratorq TDCi (140 л.с.), Durashift 6	156	7,6	4,9	5.9	210	9.5	8,7
универсал							
2.0 Duratec (145 л.с.)	189	11,2	6,0	7.9	205	10.3	12.9
2.3 Duratec (161 л.с.), Durashift 6 Auto	223	13,8	6,7	9.3	202	10.8	н/д
2.5 Duratec (220 л.с.), Durashift 6	222	13,6	6,8	9.3	240	7.7	8.1
2.0 Duratorq TDCi (130 л.с.), Durashift 6 Auto	189	9,8	5,6	7.4	195	11.9	н/д
2.0 Duratorq TDCi (140 л.с.), Durashift 6	156	7,6	4,9	5.9	205	9.8	8,9

* На четвертой передаче. По данным исследований, проведенных компанией Ford.

⁹⁰ Все результаты выбросов CO₂ в г/км и расхода топлива в л/100 км получены на основе официальных испытаний, проводимых в соответствии с Директивой ЕЭС 80/1268/ЕЕС. Полученные в ходе тестов величины выбросов CO₂ и расхода топлива, представленные в таблице, не гарантируют, что каждый конкретный автомобиль данного класса будет иметь такие же показатели. Все цифры получены в результате тестов, проведенных на автомобилях в комплектации Ambiente со стандартными колесами и шинами. Колеса и шины, приобретенные в качестве опций и аксессуаров, могут оказывать влияние на уровень токсичных выбросов и расход топлива.

Городской цикл - Двигатель запускается в холодном состоянии в лабораторных условиях и работает с различной частотой вращения. Максимальная скорость - 50 км/ч, средняя скорость - 19 км/ч, теоретическое расстояние поездки - 4 км. **Загородный цикл** - Проводится сразу после городского цикла. Наполовину состоит из движения с постоянной скоростью, наполовину - с переменной. Максимальная скорость - 120 км/ч, теоретическое расстояние поездки - 7 км. **Комбинированный цикл** - Представляет собой среднюю величину по двум предыдущим циклам с учетом расстояния, пройденного в каждом цикле.

Примечание: Все автомобили, оборудованы 5-ступенчатыми коробками передач, если не указано иное.

	Снаряженная масса(kg) ⁹ *						Полная разрешенная масса автомобиля с прицепом, кг	Полная разрешенная масса автомобиля, кг
	Ambiente	Trend	Ghia	Ghia X	Titanium	Titanium X		
4-дверный седан								
1.6 Duratec (125 л.с.)	1435						2950	2050
2.0 Duratec (145 л.с.)	1477	1479	1491	1491	1491	1491	3590	2090
2.3 Duratec (161 л.с.), Durashift 6 Auto	1541	1543	1555	1555	1555	1555	3865	2165
2.5 Duratec (220 л.с.), Durashift 6		1569	1581	1581	1581	1581	3985	2185
2.0 Duratorq TDCi (130 л.с.), Durashift 6 Auto	1578	1580	1592	1592	1592	1592	4190	2190
2.0 Duratorq TDCi (140 л.с.), Durashift 6	1556	1558	1570	1570	1570	1570	3970	2170
5-дверный хэтчбек								
2.0 Duratec (145 л.с.)	1477	1479	1491		1491		3590	2090
2.3 Duratec (161 л.с.), Durashift 6 Auto	1541	1543	1555	1555	1555	1555	3865	2165
2.5 Duratec (220 л.с.), Durashift 6		1569		1581		1581	3985	2185
2.0 Duratorq TDCi (130 л.с.), Durashift 6 Auto				1592			4190	2190
2.0 Duratorq TDCi (140 л.с.), Durashift 6						1570	3970	2170
универсал								
2.0 Duratec (145 л.с.)	1496	1498					3700	2200
2.3 Duratec (161 л.с.), Durashift 6 Auto	1560	1562		1574		1574	3965	2265
2.5 Duratec (220 л.с.), Durashift 6				1600		1600	4095	2295
2.0 Duratorq TDCi (130 л.с.), Durashift 6 Auto					1611	1611	4300	2300
2.0 Duratorq TDCi (140 л.с.), Durashift 6		1578		1590		1590	4075	2275

Примечание: Все двигатели соответствуют стандарту Евро IV экологических норм выброса.

В снаряженную массу входит масса водителя (75 кг) и масса рабочих жидкостей; топливный бак заправлен на 90%; учтены допуски изготовителя и масса установленного оборудования.

Примечание: Автомобили оснащены 5-ступенчатой коробкой передач (если не указано иное).

Максимальная масса багажа, размещенного на крыше - 75 кг.

Приборы



Многофункциональный маршрутный компьютер

Отделка под хром верхней линии дверей

Спецификация

Механические характеристики

	Ambiente	Trend	Ghia	Ghia X	Titanium	Titanium
Тормозная система						
Тормозные диски вентилируемые	●	●	●	●	●	●
Система управления тормозными усилиями (EBD)	●	●	●	●	●	●
Система (ESP)	○	●	●	●	●	●
Усовершенствованная система ESP	○	○	○	○	○	○
Адаптивный круиз-контроль		○	○	○	○	○
Топливный бак						
70.0 литров	●	●	●	●	●	●
Отсечка подачи топлива (бензин)	●	●	●	●	●	●
Система заправки EasyFuel ("умная заправочная горловина)	●	●	●	●	●	●
Рулевое управление						
Реечное, с гидроусилителем	●	●	●	●	●	●
Подвеска						
Передняя - независимая McFerson, стабилизатор поперечной устойчивости	●	●	●	●	●	●
Задняя - независимая Quadralink	●	●	●	●	●	●
Задняя - с автоматической регулировкой (только для универсала)	○	○	○	○	○	○
Спортивная подвеска	○	○	○	○	○	○
Радиус поворота						
11.80 м (от тротуара до тротуара)	●	●	●	●	●	●

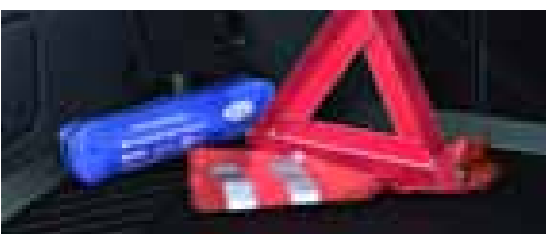
● = стандартная комплектация ○ = Опция за доп. плату

Системы безопасности и защиты от угона

	Ambiente	Trend	Ghia	Ghia X	Titanium	Titanium
Интеллектуальная система безопасности (IPS)	●	●	●	●	●	●
Передние подушки безопасности водителя и пассажира	●	●	●	●	●	●
Передние боковые подушки безопасности	●	●	●	●	●	●
Передние боковые шторки безопасности	●	●	●	●	●	●
Коленная подушка безопасности водителя	●	●	●	●	●	●
Сигнализатор непристегнутого ремня (водитель и пассажир)	●	●	●	●	●	●
Усилители дверей, защита моторного отсека, энергопоглощающий подрамник	●	●	●	●	●	●
Энергопоглощающая вставка рулевой колонки	●	●	●	●	●	●
Иммобилайзер - система Safeguard	●	●	●	●	●	●
Охранная сигнализация - контроль периметра (вкл. двойное запираение)	○	○	○	○	○	○
Охранная сигнализация - контроль периметра и объема (вкл. двойное запираение)	○	○	○	○	○	○
Дверные замки - повышенной надежности, система блокировки от детей (задние двери)	●	●	●	●	●	●
Дистанционное управление замками	●	●	●	●	●	●
Дистанционное управление замками - двойное запираение	○	○	○	○	○	○
Система "FordPower"- запуск двигателя без ключа, с помощью кнопки		○	○	●	○	●
Ключи - стандартный ключ с пультом управления замками - 1 шт., стандартный ключ без пульта управления замками - 1 шт.	●	●				
Ключи - складной ключ с пультом управления замками - 1 шт., стандартный ключ без пульта управления замками - 1 шт.			●		●	
Ключи - два складных ключа с пультом управления замками	○	○	○		○	
Ключи - два ключа (брелка) с пультом управления замками для системы FordPower - запуск двигателя без ключа		○	○	●	○	●
Ключи - два ключа (брелка) с пультом управления замками для системы FordKeyFree - бесключевой вход, автоматическое распознавание владельца, запуск двигателя без ключа		○	○	○	○	○
Идентификационный номер автомобиля (VIN) видимый снаружи	●	●	●	●	●	●
Место для хранения аптечки и знака аварийной остановки	●	●	●	●	●	●

● = входит в станд. оборудование, ○ = Опция за доп. плату

Примечание: Детское сиденье не должно устанавливаться на переднем сидении, если автомобиль оборудован передними подушками безопасности



Коврик для багажного отделения, препятствующий соскальзыванию багажа
Аксессуар. (Здесь также показаны знак аварийной остановки и аптечка, входящие в комплект аксессуаров)

Напольная сетка для багажного отделения и сетка для удерживания багажа в грузовом отсеке
Опция и аксессуар. Сетка для удерживания багажа предлагается только для Универсалов.

Резиновые напольные коврики
Аксессуар.

Спецификация

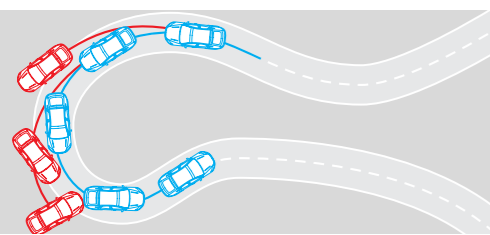
Колеса, шины, колесные диски

	Ambiente	Trend	Ghia	Ghia X	Titanium	Titanium X
16" стальные с 7-спицевыми колпаками, с шинами 205/55 R 16	●					
16" стальные с 7-спицевыми колпаками, с шинами 205/55 R 16		●				
6½x16" легкосплавные 24-спицевые колесные диски, с шинами 205/55 Rx16	○	○	○	○	●	
6½x16" легкосплавные, 7x2-спицевые, с шинами 205/55 Rx16			●			
7½x17" легкосплавные 7x3-спицевые, с шинами 235/45 Rx17 (Не поставляется с двигателем Duratec 1.6)	○	○	○	●	○	○
7½x17" легкосплавные 7x3-спицевые, с шинами RunFlat (движение после прокола) 235/45 Rx17 (Не поставляется с двигателем Duratec 1.6) (Поставляется с датчиком давления воздуха и системой ESP)	○	○	○	○	○	○
7½x17" легкосплавные 15-спицевые, с шинами 235/45 Rx17 (Не поставляется с двигателем Duratec 1.6)	○	○	○	○	○	●
7½x17" легкосплавные 15-спицевые, с шинами RunFlat (движение после прокола) 235/45 Rx17 (Не поставляется с двигателем Duratec 1.6) (Поставляется с датчиком давления воздуха и системой ESP)	○	○	○	○	○	○
8x18" легкосплавные 5-спицевые, с шинами 235/40R18 tyres (не поставляется с двигателем Duratec 1.6)	○	○	○	○	○	○
"Секретные" гайки (только с легкосплавными дисками)	○	○	○	○	○	○
Запасные колеса						
Комплект для ремонта шин	○	○	○	○	○	○
16" стальное малоразмерное, шина T125/90 R16 (Недоступно при заказе шин RunFlat)	○	○	○	○	○	○
16" стальное полноразмерное (Недоступно при заказе шин RunFlat)	●	●	●	●	●	●
16" легкосплавное полноразмерное (Недоступно при заказе шин RunFlat)	○	○	○	○	○	○

● = входит в стандартную комплектацию, ○ = Опция за доп. плату. Примечание: Если размер запасного колеса отличается от размера установленных колес: при установке запасного колеса максимальная скорость движения не должна превышать 80 км/ч.

Внешние устройства и отделка

	Ambiente	Trend	Ghia	Ghia X	Titanium	Titanium X
Дизайн кузова						
Бампера, окрашенные в цвет кузова	●	●	●	●	●	●
Дверные ручки с хромированными вставками	●	●	●	●	●	●
Окантовка противотуманных фар - в цвет кузова	○	●	●	●	●	●
Окраска кузова - металллик	○	○	○	○	○	○
Верхняя и нижняя радиаторные решетки с хромированными окантовками	●	●	●	●	●	●
Задний спойлер	○	○	○	○	○	○
Оборудование						
Боковые зеркала с электроприводом и подогревом, окрашенные в цвет кузова	●	●				
Боковые зеркала с электроприводом и подогревом, лампами подсветки, окрашенные в цвет кузова			●		●	●
Боковые зеркала с электроприводом и подогревом, лампами подсветки, приводом складывания, окрашенные в цвет кузова		○	○		○	○
Боковые зеркала с электроприводом и подогревом, лампами подсветки, приводом складывания, с возможностью запоминания заданного положения ("памятью", окрашенные в цвет кузова		○	○	●	○	○
Электроподогрев заднего стекла	●	●	●	●	●	●
Электроподогрев лобового стекла (вкл. подогрев форсунок омывателя)	○	○	●	●	●	●
"Легкая" заводская тонировка	●	●	●	●		
"Синяя" тонировка стекол					●	●
Тонировка задних стекол	○	○	○	○	○	○
Датчик парковки (передний и задний)	○	○	○	○	○	○
Рейлинги на крыше (черные) (только для кузова универсал)	○	○	○	○	○	
Рейлинги на крыше (серебристые) (только для кузова универсал)	○	○	○	○	○	○
Устройство для буксировки - съемное	○	○	○	○	○	○
Устройство для буксировки - жесткое	○	○	○	○	○	○
Лобовое стекло с теплоотражающим покрытием	○	○	○	○	○	○
Стеклоочистители лобового стекла	●	●			●	●
Автоматические стеклоочистители (вкл датчик дождя, автоматическое включение внешнего освещения)	○	○	●	●	○	○
Стеклоочиститель заднего стекла (только для кузовов хэтчбек и универсал)	●	●	●	●	●	●



Электронная система курсовой устойчивости (ESP)

Система ESP выявляет и автоматически компенсирует потерю управления в экстремальных ситуациях, используя систему тормозов для помощи в восстановлении контроля над автомобилем.



Антиблокировочная система тормозов

Антиблокировочная система тормозов с функцией электронного распределения тормозного усилия (EBD) предотвращает блокировку колес при торможении, снижая риск заноса автомобиля.



Фирменная система бесключевого входа Ford

Система Ford Key Free System автоматически отпирает автомобиль и дает вам возможность запустить двигатель без помощи ключа; для работы системы достаточно, чтобы ключ-брелок просто находился при вас. (Опция, недоступно в варианте Ambiente)

Спецификация



Внешние устройства и отделка

	Ambiente	Trend	Ghia	Ghia X	Titanium	Titanium X
Освещение						
Галогеновые фары, задние противотуманные фонари, лампы заднего хода, дополнительный стоп-сигнал	●	●	●	●	●	
Система адаптивного освещения с поворотными галогеновыми фарами и боковыми статичными лампами	○		○	○	○	●
Система адаптивного освещения с би-ксеноновыми фарами и боковыми статичными лампами		○	○	○	○	○
Автоматическое включение внешнего освещения	○	○	●	●	○	○
Передние противотуманные фары	○	●	●	●	●	●
Функция "Проводи меня до дома"	●	●	●	●	●	●
Би-ксеноновые фары с автоматической регулировкой, в комплекте с омывателем		○	○	○	○	○
Омываель фар	○	○	○	○	○	○
Ручная регулировка фар	●	●	●	●	●	●
Лампы подсветки, встроенные в боковые зеркала		●	●	●	●	●

● = Стандартная комплектация, ○ = Опция за доп. плату

Аудио системы и системы связи

	Ambiente	Trend	Ghia	Ghia X	Titanium	Titanium X
Сtereo радиоприемник/CD-проигрыватель, модель 6000, съемная панель, кодирование "KeyCode", пульт ДУ на рулевой колонке, 8 динамиков	●	●	●	●	●	●
Сtereo радиоприемник/CD/MP3-проигрыватель, модель Sony, кодирование "KeyCode", пульт ДУ на рулевой колонке, 8 динамиков	○	○	○	○	○	○
Сtereo радиоприемник/CD/MP3-проигрыватель на 6 дисков, модель Sony, кодирование "KeyCode", пульт ДУ на рулевой колонке, 8 динамиков	○	○	○	○	○	○
Навигационная система со стандартным экраном	○	○	○	○	○	○
Навигационная система с цветным дисплеем TouchScreen	○	○	○	○	○	○
Пакет для моб телефона А - внешняя антенна, подставка (доступна при заказе любого радио пакета или навигации)	○	○	○	○	○	○
Пакет для моб телефона Б – голосовое управление, система Bluetooth® (доступна при заказе любого радио или навигации)	○	○	○	○	○	○
Пакет для моб телефона С - = пакет А + пакет Б	○	○	○	○	○	○

● = стандартное оборудование, ○ = Опция за доп плату
Bluetooth® является зарегистрированной торговой маркой, принадлежащей компании Bluetooth SIG и используется Ford Motor Company согласно лицензии.

Внутренние устройства и отделка

	Ambiente	Trend	Ghia	Ghia X	Titanium	Titanium X
Элементы комфорта						
Розетка 12В	●	●	●	●	●	●
Кондиционер	●					
Автоматическая система поддержания заданной температуры (климат-контроль)	○	●	●	●	●	●
Датчик с индикацией загрязнения салонного фильтра, с автоматическим включением внутрисалонной вентиляции	○	○	○	○	○	○
Пепельница - передняя	●	●	●	●	●	●
Пепельница - задняя	●	●	●	●	●	●
Центральная консоль - подлокотник, место для хранения, подстаканник	●	●	●	●	●	●
Прикуриватель	●	●	●	●	●	●
Часы аналоговые	●	●	●	●	●	●
Перчаточный ящик - освещаемый	●	●	●	●	●	●
Перчаточный ящик - охлаждаемый	○	○	○	○	○	○
Дополнительный отопитель салона (только для дизельных двигателей)	○	○	○	○	○	○
Программируемый дополнительный подогреватель	○	○	○	○	○	○
Салонное зеркало заднего вида	●	●				
Салонное зеркало заднего вида - электрохроматическое (вкл датчик дождя и автоматическое включение внешнего освещения на Ghia и Ghia X)	○	○	●	●	●	●
Солнцезащитные шторки задних дверей (только с эл приводом задних стекол)	○	○	○	○	○	○
Люк в крыше с эл. приводом	○	○	○	○	○	○
Передние электростеклоподъемники	●	●	●	●	●	●
Задние электростеклоподъемники	○	●	●	●	●	●



Задний спойлер

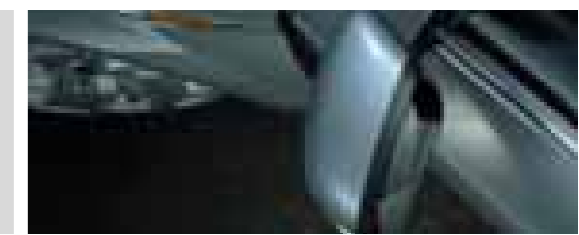
Опция и аксессуар.

Крепление для перевозки велосипедов Mont Blanc 'Barracuda'

Аксессуар.

Складывающиеся зеркала дверей с электроприводом и лампами подсветки

Опция.



Спецификация

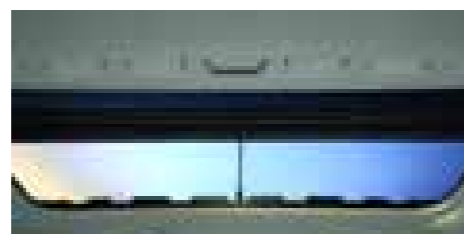


Внутренние устройства и отделка

	Ambiente	Trend	Ghia	Ghia X	Titanium	Titanium X
Сиденья и ремни безопасности						
Сиденье водителя - ручная регулировка в 2-х положениях	●					
Сиденье водителя - эл. регулировка в 2-х положениях	○	●				
Сиденье водителя - эл. регулировка в 2-х положениях, ручная регулировка поясничной поддержки, регулируемый подголовник			●		●	●
Сиденье водителя - эл. регулировка в 8- положениях, ручная регулировка поясничной поддержки, регулируемый подголовник, память на 4 положения		○	○	●	○	○
Сиденье водителя - эл. регулировка в 8- положениях, ручная регулировка поясничной поддержки, регулируемый подголовник		○	○		○	○
Сиденье пассажира с ручными регулировками	●	●				
Сиденье пассажира с ручными регулировками в 2-х положениях и с регулируемым подголовником			●	●	●	●
Сиденья водителя и пассажира с регулируемым подогревом		○	●	●	●	●
Заднее сиденье - складывание в соотношении 60:40	●	●	●	●	●	●
Задние сиденья - 3 подголовника с регулировками по высоте	●	●	●	●	●	●
Задние сиденья - электроподогрев	○	○	○	○	○	○
Задние сиденья - центральный подлокотник	●	●				
Задние сиденья - центральный подлокотник с отсеком для хранения			●	●	●	●
Частичная кожаная обивка сидений		○			○	
Обивка сидений замшей Alcantara					○	●
Кожаная обивка сидений		○	○	●		
Крепления ISOFIX	●	●	●	●	●	●
Карманы для хранения в спинках передних сидений	●	●	●	●	●	●
Передние и задние ремни безопасности	●	●	●	●	●	●
Сигнализация о непристегнутых ремнях безопасности (сиденья водителя и пассажира)	●	●	●	●	●	●

Внутренние устройства и отделка

	Ambiente	Trend	Ghia	Ghia X	Titanium	Titanium X
Панель приборов и управления						
Приборы – спидометр, одометр, тахометр, датчик уровня топлива, датчик температуры двигателя, датчик температуры окружающего воздуха, маршрутный компьютер	●	●	●	●	●	●
Предупреждающая индикация: низкий уровень топлива, давление масла, указатель поворота, ремни безопасности, дальний свет, тормозная система, уровень жид-ти омывателя	●	●	●	●	●	●
Круиз-контроль	○	○	●	●	○	○
Адаптивный круиз-контроль с функцией предупреждения о впереди идущем транспорте		○	○	○	○	○
Датчик давления воздуха в шинах	○	○	○	○	○	○



Подушка и спинка заднего сиденья с разделением 40:60

Центральный подлокотник

Люк крыши с электроприводом
Опция.

Спецификация



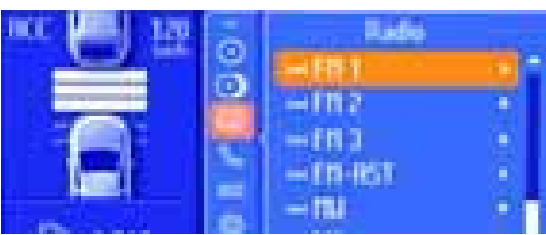
Внутренние устройства и отделка

	Ambiente	Trend	Ghia	Ghia X	Titanium	Titanium
Освещение						
Лампы освещения салона	●	●				
Лампы освещения салона (вкл лампы для чтения карт)			●	●	●	●
Лампы подсветки зоны расположения ног			●	●	●	●
Лампы освещения 2-го ряда (седан и хэтчбек)	●	●				
Лампы освещения салона (вкл лампы для чтения карт) (седан и хэтчбек)		○	●	●	●	●
Лампы освещения багажного отделения (универсал)	●	●				
Лампы освещения багажного отделения (вкл лампы для чтения карт) (только универсал)		○	●	●	●	●
Задержка выключения освещения, плавное затемнение	●	●	●	●	●	●
Включение освещения (салон + лампы подсветки в зеркалах) при отпирании	●	●	●	●	●	●
Багажное отделение						
Ковролин - отделка пола и боковых стенок	●	●	●	●	●	●
Сетка для отгораживания при перевозке домашних животных (только универсал)	○	○	○	○	○	○
Дополнительный ковер (только универсал)	○	○	○	○	○	○
Сетка для грузов	○	○	○	○	○	○
Розетка 12В (только универсал)	○	○	○	○	○	○

● = Станд. комплектация, ○ = Опция за доп. плату

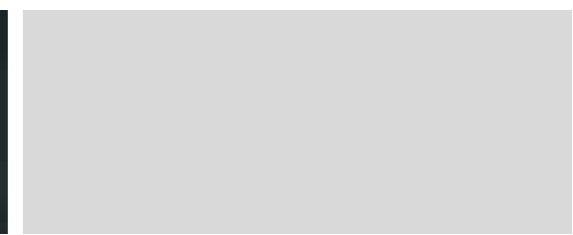
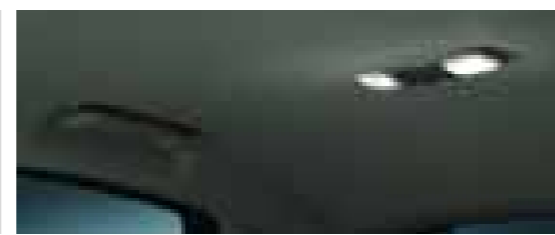
Пакеты опций

	Ambiente	Trend	Ghia	Ghia X	Titanium	Titanium
Информация не представлена на момент печати брошюры						



Адаптивный круиз-контроль (ACC) с функцией слежения за движущимся впереди транспортом (FA)

Адаптивный круиз-контроль (ACC) не только позволяет вам задать желаемый темп движения, но и автоматически корректирует скорость автомобиля, поддерживая выбранную вами временную дистанцию до следующего впереди автомобиля. (Опция)



Цветовая гамма



Неметаллик

- 1 Colorado Red
- 2 Deep Navy
- 3 Frozen White

Металлик*

- 4 Blue Ambition
- 5 Ink Blue
- 6 Kelp
- 7 Machine Silver
- 8 Panther Black
- 9 Sea Grey
- 10 Stardust Silver
- 11 Tango
- 12 Thunder
- 13 Tonic
- 14 White Grape

*Окраска кузова металлик - опция за доп. плату.



1



2



3



4



5



6



7



8



9



10



11



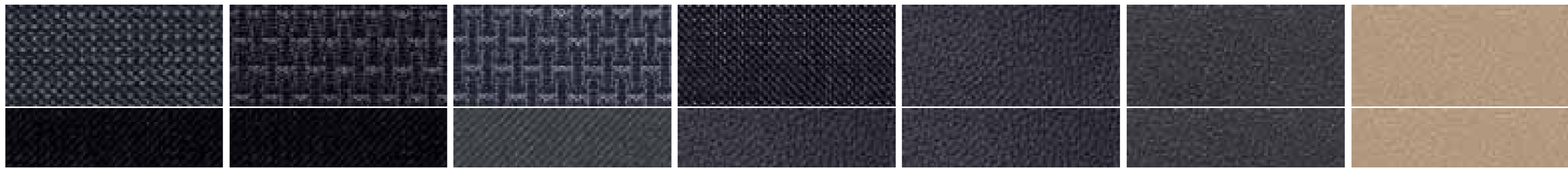
12



13



14



сиденья Minute Infinity Blue
боковины Twill Ebony

сиденья Ribbon Ebony
боковины Twill Ebony

сиденья Ribbon Infinity Blue
боковины Twill Infinity Blue

сиденья Airfield Ebony
боковины кожа Napoli Ebony

сиденья кожа Napoli Ebony
боковины кожа Napoli Ebony

сиденья кожа Napoli Infinity Blue
боковины кожа Napoli Infinity Blue

сиденья кожа Napoli Biscuit
боковины кожа Napoli Biscuit

Отделка салона и окраска кузова

Модель	Ambiente	Trend	Ghia							Ghia X						Titanium					Titanium X		
Обивка	Minute	Ribbon	Ribbon	Napoli кожа**	Napoli кожа**	Airfield	Gillos	Gillos	Gillos	Napoli кожа**	Napoli кожа**	Napoli кожа**	Napoli кожа**	Napoli кожа**	Napoli кожа**	New York	New York	Alcantara	Alcantara	Airfield	Alcantara	Alcantara	
Цвет обивки	Infinity Blue	Ebony	Infinity Blue	Ebony	Infinity Blue	Ebony	Ebony	Infinity Blue	Biscuit	Ebony	Infinity Blue	Biscuit	Ebony	Infinity Blue	Biscuit	Ebony	Infinity Blue	Platinum / Ebony	Infinity Blue	Ebony	Platinum / Ebony	Infinity Blue	
Боковая обивка	Twill	Twill	Twill	Napoli leather**	Napoli leather**	Napoli leather**	Pleno	Pleno	Pleno	Napoli leather**	Napoli leather**	Napoli leather**	Napoli leather**	Napoli leather**	Napoli leather**	Satin	Satin	Napoli leather**	Napoli leather**	Napoli leather**	Napoli leather**	Napoli leather**	
Цвет боковой обивки	Ebony	Ebony	Infinity Blue	Ebony	Infinity Blue	Ebony	Ebony	Infinity Blue	Biscuit	Ebony	Infinity Blue	Biscuit	Ebony	Infinity Blue	Biscuit	Ebony	Infinity Blue	Ebony	Infinity Blue	Ebony	Ebony	Infinity Blue	
Обивка дверей	Excelsior	Excelsior	Excelsior	Taurus	Taurus	Taurus	Pleno	Pleno	Pleno	Taurus	Taurus	Taurus	Taurus	Taurus	Taurus	Excelsior	Excelsior	Taurus	Taurus	Taurus	Taurus	Taurus	
Цвет обивки дверей	Ebony	Ebony	Infinity Blue	Ebony	Infinity Blue	Ebony	Ebony	Infinity Blue	Biscuit	Ebony	Infinity Blue	Biscuit	Ebony	Infinity Blue	Biscuit	Ebony	Infinity Blue	Ebony	Infinity Blue	Ebony	Ebony	Infinity Blue	
Цвет панели: верх	Ebony	Ebony	Infinity Blue	Ebony	Infinity Blue	Ebony	Ebony	Infinity Blue	Ebony	Ebony	Infinity Blue	Ebony	Ebony	Infinity Blue	Ebony	Ebony	Infinity Blue	Ebony	Infinity Blue	Ebony	Ebony	Infinity Blue	
Цвет панели: низ	Ebony	Ebony	Pewter	Ebony	Pewter	Ebony	Ebony	Pewter	Biscuit	Ebony	Pewter	Biscuit	Ebony	Pewter	Biscuit	Ebony	Pewter	Ebony	Pewter	Ebony	Ebony	Pewter	
Цвета кузова																							
Colorado Red	I	E		E			E		B	E		B	E		B	E		E		E	E		
Deep Navy	I	E	I	E	I		E	I	B	E	I	B	E	I	B	E	I	E	I	E	E	I	
Frozen White	I	E	I	E	I		E	I	B	E	I	B	E	I	B	E	I	E	I	E	E	I	
Цвета кузова Металлик*																							
Tango	I	E		E			E		B	E		B	E		B	E		E		E	E		
Kelp	I	E	I	E	I		E	I	B	E	I	B	E	I	B	E	I	E	I	E	E	I	
Ink Blue	I	E	I	E	I		E	I	B	E	I	B	E	I	B	E	I	E	I	E	E	I	
Machine Silver	I	E	I	E	I		E	I	B	E	I	B	E	I	B	E	I	E	I	E	E	I	
Sea Grey	I	E	I	E	I		E	I	B	E	I	B	E	I	B	E	I	E	I	E	E	I	
Blue Ambition	I	E	I	E	I		E	I	B	E	I	B	E	I	B	E	I	E	I	E	E	I	
Panther Black	I	E	I	E	I		E	I	B	E	I	B	E	I	B	E	I	E	I	E	E	I	
White Grape	I	E	I	E	I		E	I	B	E	I	B	E	I	B	E	I	E	I	E	E	I	
Stardust Silver	I	E	I	E	I		E	I	B	E	I	B	E	I	B	E	I	E	I	E	E	I	
Tonic	I	E	I	E	I		E	I	B	E	I	B	E	I	B	E	I	E	I	E	E	I	
Thunder	I	E	I	E	I		E	I	B	E	I	B	E	I	B	E	I	E	I	E	E	I	

I = Infinity Blue; E = Ebony; B = Biscuit * Окраска кузова металлик является опцией за доп. плату. ** Частичная кожаная обивка и кожаная обивки - являются опциями за доп. плату.

сиденья Gillos Ebony
боковины Satin Ebony

сиденья Gillos Biscuit
боковины Satin Biscuit

сиденья New York Ebony
боковины Satin Ebony

сиденья New York Infinity Blue
боковины Satin Infinity Blue

сиденья замша Alcantara Ebony/Platinum
боковины кожа Napoli Ebony

сиденья замша Alcantara Infinity Blue
боковины кожа Napoli Infinity Blue

