

**Иллюстрации, описания, спецификации.** Информация, представленная в данном каталоге, является верной на момент печати. ЗАО "Форд Мотор Компани" постоянно совершенствует свою продукцию и оставляет за собой право на внесение изменений в технические характеристики, спецификации, цвета и цену своих моделей без предварительного уведомления. Последнюю информацию Вы всегда можете получить у официальных дилеров Ford.  
**Оptionное оборудование.** Функции и системы, обозначенные в данной брошюре как "опция" или "опционный пакет", предлагаются за дополнительную плату, если не указано иное.



**Гипоаллергенные материалы.** Все материалы, используемые для отделки салона Ford Focus Coupé-Cabriolet соответствуют строгим стандартам Каталога TÜV TOXPROOF независимой немецкой компании "TÜV Produkt und Umwelt GmbH" и разработаны для снижения риска возникновения аллергических реакций. При условии, что двери и окна автомобиля закрыты, материалы отделки салона и встроенный фильтр защищают пассажиров от аллергенных частиц, присутствующих в воздухе. При высокой температуре рекомендуется использовать кондиционер.

Торговая марка Bluetooth®, а также логотипы, принадлежащие компании Bluetooth SIG, Inc., используются ЗАО "Форд Мотор Компани" по лицензии. Другие торговые марки и логотипы принадлежат соответствующим владельцам.

Настоящая брошюра содержит информацию об оригинальных аксессуарах Ford, а также о ряде продуктов, предлагаемых поставщиками компании Ford под собственными брендами. Гарантийный срок на оборудование, предлагаемое такими поставщиками, определяется самими поставщиками.

Брошюра издана  
 ЗАО "Форд Мотор Компани"  
 BJN 303086. FoE W28E.  
 PN 779502/0207/1m/RUS ru.  
 2007 год  
 © ЗАО "Форд Мотор Компани"

[www.ford.ru](http://www.ford.ru)

FordFocus Coupé-Cabriolet

Feel the difference





Взгляните на  
ЭТОТ  
автомобиль —  
он не оставит  
Вас  
равнодушным



Взгляните на  
ЭТОТ  
автомобиль  
еще раз —  
Вы увидите его  
в совершенно  
новом облике

Как описать свои чувства? Это практически невозможно. Или возможно лишь отчасти. Если другой человек не испытывает те же эмоции, передать их словами вряд ли удастся. Попробуйте рассказать, что такое любовь, человеку, который никогда не любил. Вам придется рассчитывать только на воображение...

Доверьтесь и Вы вашему воображению, потому что Ford Focus Coupé-Cabriolet — именно тот автомобиль, который не оставит Вас равнодушным. Это автомобиль, который поразит вас дважды, перевоплотившись из динамичного купе в элегантный кабриолет.

Да, реализованные в нем инновации и передовые технологии относятся к области разума, но этот автомобиль непременно вызовет и бурю эмоций. Вы не удивитесь, узнав, что в разработке и выпуске этой модели участвовало известнейшее итальянское дизайнерское ателье Pininfarina, само название которого стало в автомобильном мире синонимом высокого стиля.

Сядьте в кресло водителя, и Вы ощутите этот сплав стиля и эмоций, почувствуете творческую энергию, заключенную в этом автомобиле, и испытаете настоящий эмоциональный подъем. Выехав на дорогу, автомобиль продемонстрирует все свои способности, а Вы переживете все эти эмоции еще раз. Купе или кабриолет... Этот автомобиль поразит Вас с первого взгляда, а потом раскроется перед Вами в другом, не менее замечательном облике.



Ощущение  
восторга...



Чувство  
восхище-  
ния...





Удивительная свобода...



## Перевоплощение

Представьте, что Вы за рулем стильного и динамичного 4-местного купе и вдруг - выглядывает яркое солнце... Возможность приспособиться к изменениям, которые происходят вокруг, безусловно, улучшает нашу жизнь. Вам достаточно нажать на кнопку на приборной панели, чтобы сложить двухсекционную жесткую крышу и оказаться в роскошном кабриолете. Это - перевоплощение... Унаследовавший все лучшие черты модельного ряда Ford Focus, этот автомобиль демонстрирует великолепную динамику как в режиме купе, так и в режиме кабриолет. Независимая задняя подвеска "Control Blade" – четкая и устойчивая, динамичная и восприимчивая – подарит Вам ощущение полного контроля над дорогой.

## Контроль над ситуацией

За рулем этого автомобиля Вы почувствуете себя не просто водителем: Вы ощутите чувство настоящей свободы, благодаря волшебству новейших технологий. Какой бы радио-пакет Вы ни выбрали, Вы непременно получите аудиосистему с отличным качеством звучания, обеспечиваемым 6 или 8 динамиками (в зависимости от выбранной системы), установленными в салоне автомобиля, а также невероятным удобством использования клавиш управления аудиосистемой, находящихся на рулевой колонке.



### CD-магнитолы Sony

Стереосистема Sony 6CD с функциями RDS EON, CD-чейнджером на 6 дисков, кодируемой системой защиты 'Keycode' и возможностью дистанционного управления с рулевой колонки устанавливается в качестве опции. Также предлагается однодисковая система CD/MP3. В обоих вариантах предусмотрено дополнительное гнездо для подключения проигрывателя MP3.



### Клавиши управления аудиосистемой, расположенные на рулевой колонке

Расположенные на рулевой колонке клавиши управления аудиосистемой обеспечивают удобство и безопасность, поскольку руки водителя остаются на руле и нет необходимости отрывать взгляд от дороги.





## Радость выбора

Какой Focus Coupé-Cabriolet подходит именно Вам? Какой бы вариант Вы ни выбрали, Вы станете обладателем стильного 4-местного автомобиля с более просторными, чем у традиционных представителей этого класса, нишами для ног и пространством на уровне головы - результатом

сотен часов, затраченных на изучение положения, в котором люди обычно сидят в автомобильных креслах. Прибавьте к этому также комфорт, обеспечиваемый системой климат-контроля, и предлагаемую на выбор высококачественную тканевую, кожаную или комбинированную отделку салона в различных цветовых вариантах.



## Trend

Характерная черта Focus Coupé-Cabriolet – это внимание к деталям. Автомобиль в комплектации Trend – яркий, практичный и стильный – превосходно соответствует этому утверждению.

### Стандартная комплектация варианта Trend:

- 16" легкосплавные колесные диски с 5-ю спицами
- Передние противотуманные фары
- Хромированная окантовка верхней решетки радиатора
- Боковые зеркала с электроприводом, подогревом и повторителями указателей поворота, окрашенные в цвет кузова
- Рулевая колонка регулируемая по вылету и углу наклона и 4-спицевым рулевым колесом
- Дуги безопасности, защищающие пассажиров в случае переворачивания автомобиля
- Стеклоподъемники с электроприводом, передние - с функцией опускания/подъема одним нажатием кнопки
- Анти-блокировочная тормозная система
- Дверные замки с двойным запирающим
- Фронтальные и боковые подушки безопасности водителя и переднего пассажира
- Кондиционер, бортовой компьютер
- Компактное запасное колесо
- Сиденье водителя с подогревом и 6-ю ручными регулировками, включая регулировку поясничного упора
- Сиденье пассажира с подогревом и 4-мя ручными регулировками
- CD-магнитола Ford на 1 диск, клавиши ДУ на рулевой колонке, 6 динамиков



## Titanium

Более солидной комплектацией является Titanium, в которой комфорт, стиль и практичность поднимаются на новый, еще более впечатляющий уровень.

### Стандартная комплектация варианта Titanium (в дополнение к варианту Trend):

- 17" легкосплавные колесные диски с 10-ю спицами
- Хромированная окантовка нижней решетки радиатора
- Хромированные стаканы противотуманных фар
- Черные ободки фар
- Кожа салон
- 4-спицевое рулевое колесо, обтянутое кожей
- Велюровые напольные коврики
- Отделка салона дополнительными алюминиевыми деталями: крышка пепельницы и прикуривателя, панель вокруг КПП, накладки на дверных подлокотниках
- Круиз-контроль
- Двухзонный климат-контроль
- Датчик дождя, функция автоматического включения головного освещения, автозатемняющееся внутрисалонное зеркало заднего вида
- CD-магнитола Sony на 1 диск, клавиши ДУ на рулевой колонке, 8 динамиков
- Сиденье водителя с подогревом, 4-мя ручными регулировками, включая регулировку поясничного упора, и 2-мя электрорегулировками
- Сиденье переднего пассажира с подогревом и 6-ю ручными регулировками





**Стилизованная рукоятка рычага переключения передач**

Стильный штрих, подчеркивающий элегантную роскошь. (Аксессуар)

**Стилизованная рукоятка стояночного тормоза**

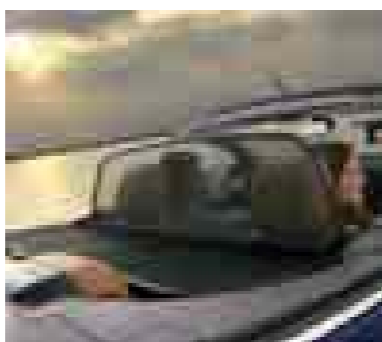
Необычные вставки "под алюминий" отлично гармонируют с отделкой рычага переключения передач. (Аксессуар)

**Напольные коврики из высококачественного велюра**

Напольные коврики прекрасно сочетаются с цветовой гаммой и стилем салона Вашего Focus Coupé-Cabriolet (входят в стандартную комплектацию варианта Titanium)

**Багажное отделение**

Объем багажного отделения Focus Coupé-Cabriolet составляет 534 литра в режиме купе и 248 литров в режиме кабриолет. Такого пространства достаточно как для хорошо спланированного отпуска, так и для спонтанной поездки в выходные дни. В сравнении с автомобилями своего класса, Focus Coupé-Cabriolet дает Вам больше, а его достоинства поистине многогранны.



**Зеркала с оригинальной отделкой под хром**

Зеркала со встроенными указателями поворота подчеркнут элегантность Вашего автомобиля и будут отлично сочетаться со стандартными хромированными элементами. (Аксессуар)

**Складывающаяся ветроотклоняющая сетка**

Опустив крышу и установив ветроотклоняющую сетку, вы будете наслаждаться тишиной и комфортом во время поездок. Сетку можно сложить, спрятать в удобный чехол и без труда убрать в багажник. (Опция)

**Спутниковая навигационная система Becker**

Навигационная система обеспечит отличное качество звучания и навигационные возможности. Кроме этого, в ней предусмотрены функции воспроизведения CD/MP3. (Аксессуар, недоступен в России на момент печати)

## Индивидуальность

Вам предлагается ассортимент опций и аксессуаров, с помощью которых Ваш Focus Coupé-Cabriolet станет безупречным спутником Вашей жизни. Каждое такое дополнение позволяет отразить в автомобиле Вашу индивидуальность, лучше приспособить его к Вашим потребностям и стилю жизни.



16" стальные диски с декоративными колпаками с 8-ю спицами (Недоступны в России на момент печати)



17" легкосплавные полированные колесные диски с 10-ю спицами (входят в стандартную комплектацию варианта Titanium)

16" легкосплавные колесные диски с 5-ю спицами (входят в стандартную комплектацию варианта Trend)



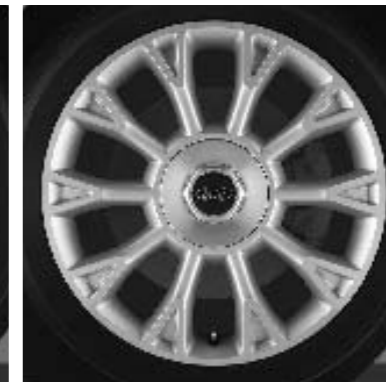
17" легкосплавные колесные диски с 5-ю спицами (Аксессуар)

17" легкосплавные колесные диски с 7x2 спицами (Аксессуар)



17" легкосплавные полированные серебристые колесные диски с 10 спицами (Аксессуар)

18" легкосплавные полированные колесные диски с 7-ю спицами и хромированным центральным колпаком (Аксессуар)



18" легкосплавные колесные диски с 10-ю Y-образными спицами (Аксессуар)

## Колеса

Стильные выразительные колеса прекрасно подчеркивают динамичный силуэт автомобиля Focus Coupé-Cabriolet.

# Для нас забота об экологии так же естественна, как и сама природа

Забота об окружающей среде изначально входит в число важнейших приоритетов компании Ford. Задолго до того, как появилась “мода на экологию”, мы не довольствовались устоявшейся практикой и искали более эффективные альтернативы. Концепция экологической безопасности, как и основы нашей философии, принадлежат нашему основателю – Генри Форду, который нетерпимо относился к неоправданным воздействиям на окружающую среду.

## Ориентация на перспективу

Современные двигатели Ford - более легкие и бесшумные, экономичные, с пониженной токсичностью выхлопа, - стали еще более экологически безопасными. Дизельные двигатели для пассажирских автомобилей отвечают жестким требованиям к выбросам вредных веществ уровня Euro IV и при этом демонстрируют более высокие динамические характеристики. Например, наш новый дизельный двигатель Duratorq TDCi 2,0 л 140 л.с. для автомобиля Galaxi развивает больший, чем у его предшественника, крутящий момент и выделяет меньше двуокиси углерода (CO<sub>2</sub>).

## Естественный подход к альтернативным видам топлива

Представьте себе автомобиль, работающий на возобновляемом топливе из отходов сахарного тростника, злаков или опилок. Невозможно? Отнюдь. Компания Ford с 2001 года успешно продает модель Focus с гибкой топливной системой в Швеции, и сегодня в этой стране на ее долю приходится 80% продаж всех вариантов модели Focus. Двухтопливный двигатель объемом 1,8 л может работать на бензине, биоэтаноле и на их смеси, по сравнению с бензиновым силовым агрегатом он выделяет на 70% меньше двуокиси углерода, причем без ущерба для динамических характеристик. Поскольку биоэтанол имеет растительную основу, выделяемый системой выхлопа CO<sub>2</sub>, эквивалентен тому CO<sub>2</sub>, выделение которого сопровождает рост растений.

## Полная вторичная переработка

Рассказывают, что Генри Форд использовал в качестве напольного покрытия в автомобилях Ford T старые деревянные упаковочные ящики. Сегодня в автомобилях Ford доля материалов, пригодных для вторичной переработки, стала больше, чем когда-либо. В линейке европейских моделей более 300 элементов выполнены из неметаллических материалов, пригодных для вторичной переработки. Это обеспечивает экономию сырья и снижает объем

отходов. В целом, благодаря использованию элементов, пригодных для вторичной переработки, и возобновляемых материалов, мы сократили объем отходов на 35,000 тонн.\*

## Глоток свежего воздуха

Мы стремимся создавать в автомобилях самый благоприятный микроклимат. Модели Ford Focus и Focus C-MAX, наряду с новыми Ford S-MAX и Galaxi, впервые в мире получили сертификат «Гипоаллергенный салон» от TUV – независимого немецкого бюро экспертизы и испытаний. Эта сертификация была подтверждена и Британским фондом борьбы с аллергией. Благодаря материалам, которые не выделяют вредные вещества, пылезащитным и экологическим фильтрам, в салоне автомобиля формируется гипоаллергенная среда, идеальная для астматиков и лиц, страдающих сенной лихорадкой или контактной аллергией, например, экземой.

## Меньше - значит больше

Как влияет автомобиль на протяжении всего срока его эксплуатации на качество воздуха? Какое количество шума он создает, проезжая по улице? Используя новый инструмент под названием «Индекс устойчивости изделия», компания Ford берет на себя роль лидера в определении экологического, социального и экономического влияния автомобилей уже на ранних этапах разработки. Социально-ответственное развитие – одно из ключевых социальных направлений в XXI веке – это проблема глобального масштаба, и компания Ford уделяет ей большое внимание.

\* Показатели 2004 года.

# Финансы и сервис

Благодаря достигнутым договоренностям Форд Мотор Компани и ряда финансовых и страховых компаний, разветвленная дилерская сеть компании Форд в России предлагает сегодня своим клиентам целый ряд совместных кредитных и страховых программ по приобретению автомобилей.

## Ford в Кредит

Во всех дилерских центрах Форд работают обученные специалисты-профессионалы по продаже финансовых и страховых услуг. Они помогут Вам детально разобраться в процессе приобретения нового автомобиля, сэкономят при этом Ваше время и силы.

В дилерских центрах Форд Вам предоставят полную информацию о целом ряде имеющихся продуктов, которые отвечают как потребностям физических лиц, так и запросам корпоративных клиентов, желающих приобрести автомобиль на наиболее привлекательных условиях, в том числе на основе оперативного лизинга с полным сервисом.

Более детальную информацию по предложениям Форд Вы можете получить, связавшись с ближайшим дилером Форд, а также посетив наш сайт в интернете: [www.ford.ru](http://www.ford.ru).

Все условия программ и предлагаемые продукты могут быть изменены Форд Мотор Компани и/или финансовыми и страховыми партнерами. По вопросам текущих изменений совместных программ просим Вас связываться с ближайшими дилерами Форд.

## Услуги

### Ford Protect - Форд Сервис Контракт

Выбрав один из планов Ford Protect (Форд Сервис Контракт), Вы можете продлить гарантию на Ваш автомобиль на период до 4-х лет и получить следующие преимущества:

- отсутствие затрат на ремонт узлов и агрегатов до 4-х лет или 125 000 км пробега (что наступит ранее);
- обслуживание осуществляется специалистами, прошедшими обучение в компании Ford, с использованием фирменных запчастей и технологий;
- предлагаемая программа Ford Protect является дополнением к основной гарантии на новый автомобиль и действует с момента приобретения автомобиля;
- наличие контракта Ford Protect повысит стоимость Вашего автомобиля в случае его дальнейшей продажи.

### Фирменная гарантия Ford

Фирменная гарантия Ford распространяется на сервисные, ремонтные и кузовные работы, фирменные запчасти и аксессуары. Компания Ford гарантирует Вам, что в течение 2-х лет или 100 000 км пробега (что наступит ранее), Ваш автомобиль будет отремонтирован в соответствии с высокими стандартами Компании. На любую фирменную запчасть, приобретенную у официального дилера Компании, предоставляется 1 год гарантии без ограничения пробега.



## Габаритные размеры

|   | <b>Focus Coupé-Cabriolet</b> |
|---|------------------------------|
| <b>Габаритные размеры, мм</b>               |                              |
| Габаритная длина                            | 4509                         |
| Габаритная ширина без учета наружных зеркал | 1834                         |
| Габаритная ширина с учетом наружных зеркал  | 1991                         |
| Габаритная высота (без нагрузки)            | 1448                         |
| Колесная база                               | 2640                         |
| Передний свес                               | 875                          |
| Задний свес                                 | 994                          |

## Внутренние размеры

|   | <b>Focus Coupé-Cabriolet</b> |
|---|------------------------------|
| <b>Спереди, мм</b>                              |                              |
| Высота от подушек сидений до потолка            | 965                          |
| Максимальное пространство для ног               | 1093                         |
| Ширина на уровне плеч                           | 1412                         |
| <b>Сзади, мм</b>                                |                              |
| Высота от подушек сидений до потолка            | 925                          |
| Минимальное пространство для ног                | 805                          |
| Ширина на уровне плеч                           | 1216                         |
| <b>Багажное отделение, мм</b>                   |                              |
| Максимальная высота груза                       | 554                          |
| Максимальная ширина между колесными арками      | 924                          |
| Расстояние до спинок задних сидений             | 912                          |
| <b>Объем багажного отделения, л<sup>3</sup></b> |                              |
| Вариант кабриолет                               | 248                          |
| Вариант купе                                    | 534                          |

<sup>1</sup>Измерения объема проводились по системе VDA. Размеры могут различаться в зависимости от комплектации и установленного оборудования.

## Характеристики двигателей

|  | <b>Технические характеристики двигателей</b>   | <b>Макс. мощность<sup>º</sup></b>                      | <b>Макс. крутящий момент<sup>º</sup></b>   |
|--|--|--|--|
| <b>1.6 Duratec</b><br>1596 см <sup>3</sup> | Рядный 4-цилиндровый; DOHC (два распределительных вала в головке цилиндров); 16-клапанный; блок и головка цилиндров из алюминиевого сплава; электронный многоточечный впрыск топлива; электронное управление дроссельной заслонкой | 74 кВт (100 л.с.) при 6000 мин <sup>-1</sup> (об/мин)  | 150 Нм при 4000 мин <sup>-1</sup> (об/мин) |
| <b>2.0 Duratec</b><br>1999 см <sup>3</sup> | Рядный 4-цилиндровый; DOHC; 16-клапанный; система регулируемого воздухозаборника; блок и головка цилиндров из алюминиевого сплава; электронный многоточечный впрыск топлива  | 107 кВт (145 л.с.) при 6000 мин <sup>-1</sup> (об/мин) | 185 Нм при 4500 мин <sup>-1</sup> (об/мин) |

<sup>º</sup> Определяется в соответствии с нормами ISO 1585.

## Расход топлива, динамические характеристики и токсичные выбросы

|                   | Стандарт | Варианты комплектации | Выбросы | Расход топлива, л/100 км <sup>ºº</sup> |                |                 | Динамические параметры <sup>º</sup> |                       |                   |
|-------------------|----------|-----------------------|---------|--|----------------|-----------------|-------------------------------------|-----------------------|-------------------|
|                   |          |                       |         | CO <sub>2</sub> (г/км) <sup>ºº</sup>   | Городской цикл | Загородный цикл | Смешанный цикл                      | Макс. скорость (км/ч) | 0-100 км/ч (сек.) |
| 1.6 Duratec       | Euro IV  | Trend                 | 169     | 9.4                                    | 5.8            | 7.1             | 182                                 | 13.6                  | 14.9              |
| 2.0 Duratec, МКПП | Euro IV  | Titanium              | 179     | 10.6                                   | 5.7            | 7.5             | 208                                 | 10.3                  | 13.6              |
| 2.0 Duratec, АКПП | Euro IV  | Titanium              | 199     | 11.8                                   | 6.3            | 8.3             | 198                                 | 11.9                  | н/д               |

\*На 4-й передаче. <sup>ºº</sup>Результаты испытаний, проведенных компанией Ford. <sup>ººº</sup>Все результаты выбросов CO<sub>2</sub> в г/км и расхода топлива в л/100 км получены на основе официально одобренных тестов, проведенных в соответствии с Директивой № 80/1268/ЕЕС. Полученные в ходе тестов величины выбросов CO<sub>2</sub> и расхода топлива, представленные в таблице, не гарантируют, что автомобиль данного класса будет иметь такие же показатели. Все цифры получены в результате тестов, проведенных на автомобилях с базовым уровнем комплектации и со стандартными колесами и шинами; колеса и шины, купленные в качестве опций и аксессуаров, могут оказать влияние на величины токсичных выбросов и расхода топлива. **Городской цикл** - Двигатель запускается в холодном состоянии в лабораторных условиях и работает с различной частотой вращения. Максимальная скорость - 50 км/ч, средняя - 19 км/ч, теоретическое расстояние поездки - 4 км. **Загородный цикл** - Проводится сразу после городского цикла, наполовину состоит из движения с постоянной скоростью, наполовину - с переменной скоростью. Максимальная скорость - 120 км/ч, расстояние цикла - 7 км. **Смешанный цикл** - Представляет собой среднюю величину по двум предыдущим циклам с учетом расстояния, пройденного в каждом цикле. **Примечание:** Все автомобили, на которых проводились испытания, имели 5-ступенчатые механические коробки передач, если не указано иное. Все бензиновые двигатели оснащены каталитическими нейтрализаторами.

## Наличие версий, массы, грузоподъемность

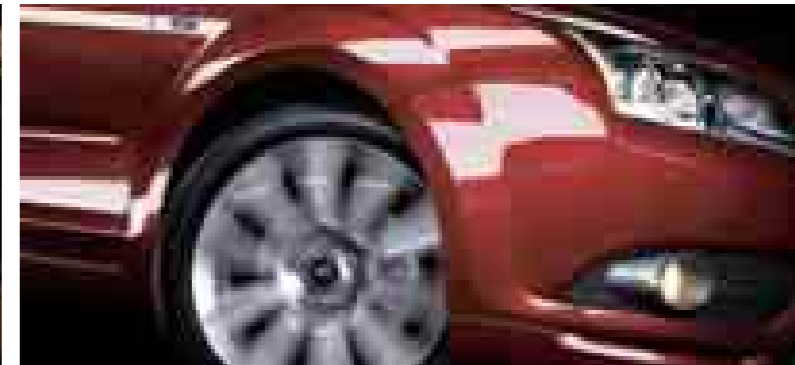
|                              | Снаряженная масса (кг) <sup>º</sup> |          | Полная масса, кг | Макс. масса буксируемого прицепа, кг |
|------------------------------|-------------------------------------|----------|------------------|--------------------------------------|
|                              | Trend                               | Titanium |                  |                                      |
| <b>Focus Coupé-Cabriolet</b> |                                     |          |                  |                                      |
| 1.6 Duratec                  | 1472                                |          | 1870             | 1100                                 |
| 2.0 Duratec, МКПП            |                                     | 1545     | 1950             | 1350                                 |
| 2.0 Duratec, АКПП            |                                     | 1555     | 1930             | 1250                                 |

<sup>º</sup>Представляет собой минимальную снаряженную массу при условии, что масса водителя равна 75 кг, автомобиль полностью заправлен топливом и эксплуатационными жидкостями. Эта масса может меняться в зависимости от конструкции, установленных опций и т.д. **Примечание:** Все испытываемые автомобили имели 5-ступенчатые механические коробки передач, если не указано иное. Все бензиновые двигатели оснащены каталитическим нейтрализатором. **Максимальная масса буксируемого прицепа** характеризует максимальную буксировочную способность автомобиля, позволяющую ему трогаться с места на подъеме в 12 % над уровнем моря. Динамические параметры и расход топлива всех моделей ухудшаются при буксировке прицепа. Нагрузка на буксировочное устройство составляет не более 75 кг для всех версий.

## Характеристики автомобиля

|   | <b>Trend</b> | <b>Titanium</b> |
|---|--------------|-----------------|
| <b>Тормозная система</b>  |              |                 |
| Диагональная двухконтурная с вакуумным усилителем, действующим в обоих контурах, и вентилируемыми передними тормозными дисками                      | ●            | ●               |
| Задние тормоза - дисковые   | ●            | ●               |
| Анти-блокировочная тормозная система (ABS) с электронной системой распределения тормозных усилий (EBD)  | ●            | ●               |
| Система динамической стабилизации (ESP) с системой распределения тяговых усилий (включает систему помощи при экстренном торможении (EBA))           | ○            | ○               |
| Система помощи при экстренном торможении (EBA)  | ●            | ●               |
| <b>Топливный бак</b>  |              |                 |
| 55 литров (полезная емкость)  | ●            | ●               |
| Отключение подачи топлива – инерционный выключатель   | ●            | ●               |
| <b>Система рулевого управления</b>  |              |                 |
| Система рулевого управления типа "шестерня-рейка" с гидроусилителем   | ●            | ●               |
| Электрогидравлический рулевой усилитель (EHPAS)   |              | ●               |
| <b>Подвеска и кузов</b>   |              |                 |
| Передняя - независимая, со стойками "MacPherson", пружинная, с наклонными амортизаторами и нижними рычагами, стабилизатором поперечной устойчивости | ●            | ●               |
| Задняя - независимая, со стойками "Control Blade", многорычажная, пружинная, со стабилизатором поперечной устойчивости                              | ●            | ●               |
| <b>Диаметр разворота</b>  |              |                 |
| От бордюра до бордюра – 10.4 м  | ●            | ●               |

● = Стандартное оборудование; ○ = Опция, предлагаемая за дополнительную плату; □ = Часть опционного пакета, предлагаемого за дополнительную плату



## Безопасность и защита от угона

|   | Trend | Titanium |
|---|-------|----------|
| <b>Безопасность</b>   |       |          |
| <b>"Интеллектуальная" система безопасности (IPS):</b>   |       |          |
| Фронтальные подушки безопасности водителя и переднего пассажира   | ●     | ●        |
| Боковые подушки безопасности водителя и переднего пассажира   | ●     | ●        |
| 3-точечные ремни безопасности с преднатяжителями и ограничителями усилий (только на передних сиденьях)  | ●     | ●        |
| Балки для защиты от боковых ударов в дверях, прочный безопасный стальной каркас кузова, поперечная балка в моторном отсеке                                      | ●     | ●        |
| Энергопоглощающая рулевая колонка и педали  | ●     | ●        |
| Возможность установки детских сидений ISOFIX  | ●     | ●        |
| Система защиты пассажиров при переворачивании автомобиля (RPD)  | ●     | ●        |
| <b>Защита от угона</b>  |       |          |
| Идентификационный номер автомобиля (VIN), видимый снаружи   | ●     | ●        |
| Иммобилайзер - пассивная противоугонная система (PATS)  | ●     | ●        |
| Капот, запирающийся ключом  | ●     | ●        |
| Крышка люка топливного бака, запирающаяся при центральной блокировке  | ●     | ●        |
| Замки повышенной секретности, защищенные от взлома, закрытые защитным экраном   | ●     | ●        |
| Замки с функцией двойной центральной блокировки с помощью пульта дистанционного управления  | ●     | ●        |
| Система охраны периметра и объема с сигнализацией (может быть установлена только при условии возможности дистанционного двойного запираения центрального замка) | ○     | ○        |

● = Стандартное оборудование; ○ = Опция, предлагаемая за дополнительную плату. **Примечание: Запрещено устанавливать детское кресло на переднее сиденье, если автомобиль оборудован действующей фронтальной подушкой безопасности переднего пассажира. Наиболее безопасное место для ребенка - на заднем сиденье в закрепленном надлежащим образом детском безопасном кресле.**

## Колеса

|   | Trend | Titanium |
|---|-------|----------|
| Легкосплавные колесные диски 6½x16" с 5-ю спицами и шинами 205/55 Rх16                          | ●     |          |
| Полированные легкосплавные колесные диски 7x17" с 10-ю V-образными спицами и шинами 205/50 Rх17 |       | ●        |
| Компактное стальное запасное колесо   | ●     | ●        |

● = Стандартное оборудование; ○ = Опция, предлагаемая за дополнительную плату

## Элементы внешней отделки

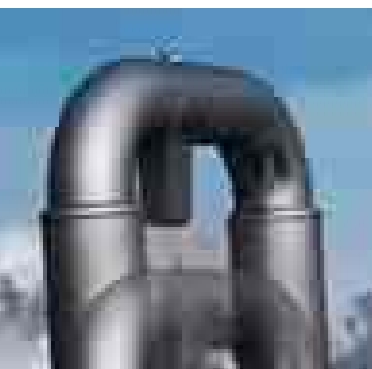
|   | Trend | Titanium |
|---|-------|----------|
| <b>Стиль</b>  |       |          |
| Боковые молдинги в цвет кузова  | ●     | ●        |
| Бампера в цвет кузова   | ●     | ●        |
| Задний бампер с защитной вставкой   | ●     | ●        |
| Ручки дверей, окрашенные в цвет кузова  | ●     | ●        |
| Ободки фар черного цвета  |       | ●        |
| Хромовая отделка стаканов противотуманных фар   |       | ●        |
| Окраска кузова "металлик"   | ○     | ○        |
| Эмблема 'Pininfarina' на заднем крыле   | ●     | ●        |
| Черная ячеистая решетка радиатора   | ●     | ●        |
| Хромированная окантовка верхней решетки радиатора (а также нижней для варианта Titanium)  | ●     | ●        |
| <b>Функциональность</b>   |       |          |
| Боковые зеркала заднего вида с электроприводом и подогревом, окрашенные в цвет кузова, со встроенными повторителями указателей поворота     | ●     | ●        |
| Обогрев заднего стекла  | ●     | ●        |
| Лобовое стекло с подогревом и подогреваемыми омывателями  | ○     | ○        |
| Электрический замок багажного отделения   | ●     | ●        |
| Задний датчик парковки  | ○     | ○        |
| Автоматически складывающаяся жесткая крыша, окрашенная в цвет кузова (кнопка активации механизма складывания находится на приборной панели) | ●     | ●        |
| Ветроотклоняющая сетка (устанавливается за подголовниками водителя и переднего пассажира)   | □     | ○        |
| Передние стеклоочистители с реостатом регулирования частоты работы  | ●     |          |
| Автоматические стеклоочистители с датчиком дождя  |       | ●        |
| <b>Освещение</b>  |       |          |
| Автоматическое включение головного освещения  | ○     | ●        |
| Передние противотуманные фары   | ●     | ●        |
| Омыватели передних фар – объем емкости 4.5 л  | ○     | ○        |
| Ксеноновые фары с омывателями   | ○     | ○        |
| Задний противотуманный фонарь, фонари заднего хода, верхний стоп-сигнал   | ●     | ●        |

● = Стандартное оборудование; ○ = Опция, предлагаемая за дополнительную плату; □ = Часть опционного пакета, предлагаемого за дополнительную плату

## Аудио и коммуникационные системы

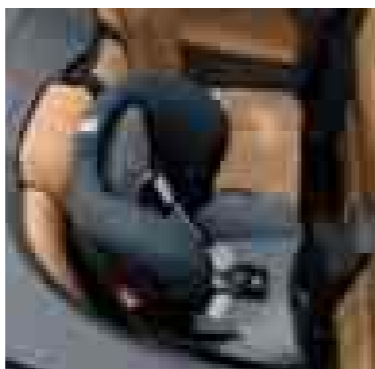
|  | Trend | Titanium |
|--|-------|----------|
| Сtereo радио/CD – Модель 6000 CD с функциями RDS EON, кодируемой системой защиты 'Keucode' и 6 колонками (4 спереди, 2 сзади)  | ●     |          |
| Аудио система Sony – Sony CD – Stereo радио/CD/MP3 с функциями RDS EON, PTY, возможностью проигрывать MP3 диски, кодируемой системой защиты 'Keucode', DSP, внешним разъемом AUX, расположенным в бардачке, 8 колонками высокого класса (4 спереди, 4 сзади) | ○     | ●        |
| Аудио система Sony – Sony 6CD – Stereo радио/CD-чейнджер на 6 компакт-дисков с функциями RDS EON, PTY, кодируемой системой защиты 'Keucode', DSP, внешним разъемом AUX, расположенным в бардачке, 8 колонками высокого класса (4 спереди, 4 сзади)           | ○     | ○        |
| Клавиши дистанционного управления аудиосистемой, устанавливаемые на рулевой колонке  | ●     | ●        |
| Внешний разъем AUX, расположенный в бардачке, для подключения портативных устройств (недоступен с аудиосистемой 6000 CD)   | ○     | ●        |

● = Стандартное оборудование; ○ = Опция, предлагаемая за дополнительную плату



### Система защиты при переворачивании автомобиля (RPD)

Безопасность – главный приоритет в каждом автомобиле Ford. В Focus Coupé-Cabriolet предусмотрено устройство защиты при переворачивании, которое играет жизненно важную роль для Вас и Ваших пассажиров. (Входит в стандартную комплектацию)



### Детское кресло ISOFIX Britax

Кресло со съемным моющимся чехлом не только защищает, но и обеспечивает комфорт. Предлагаются варианты для всех возрастов. (Аксессуар)



### Съемный фаркоп

Фаркоп позволяет увеличить грузоподъемность Вашего автомобиля. Его можно установить или снять в любое время. Более того, благодаря фаркопу возможна установка на автомобиль крепежа для велосипедов. (Аксессуар)

## Оборудование салона

|   | Trend | Titanium |
|---|-------|----------|
| <b>Крмфорт и удобство</b>   |       |          |
| Прикуриватель и пепельница (Пакет курильщика "Премиум")   | ●     | ●        |
| Система рециркуляции воздуха  | ●     | ●        |
| Кондиционер, не содержащий хлор-фтор-углерода   | ●     |          |
| Двухзонный климат-контроль (DEATC)  | ○     | ●        |
| Центральная консоль с подстаканниками, держателем для ручки, отделениями для хранения мелких предметов для передних и задних пассажиров   | ●     | ●        |
| Резиновый коврик в отделении для хранения мелких предметов  | ●     | ●        |
| Цифровые часы (отображаются на экране аудиосистемы)   | ●     | ●        |
| Бардачок, закрывающийся на ключ   | ●     | ●        |
| Солнцезащитные козырьки для водителя и переднего пассажира со встроенными подсвечиваемыми зеркалами   | ●     | ●        |
| Электрические передние и задние стеклоподъемники, передние - с функцией опускания/подъема одним нажатием клавиши  | ●     | ●        |
| <b>Сиденья и ремни безопасности</b>   |       |          |
| Сиденье водителя с подогревом, 6-ю ручными регулировками, включая регулировку поясничного упора   | ●     |          |
| Сиденье водителя с подогревом, 4-мя ручными регулировками, включая регулировку поясничного упора, и 2-мя электрорегулировками   |       | ●        |
| Сиденье пассажира с подогревом и 4-мя ручными регулировками   | ●     |          |
| Сиденье пассажира с подогревом и 6-ю ручными регулировками  |       | ●        |
| Передние сиденья, препятствующие "подныриванию", с регулируемым по высоте подголовниками  | ●     | ●        |
| Задние сиденья с двумя подголовниками   | ●     | ●        |
| Частичная кожаная обивка сидений  |       | ○        |
| Кожаная обивка сидений  |       | ●        |
| Карманы для карт в спинках передних сидений   | ●     | ●        |
| Ремни безопасности: Передние - инерционные, катушечного типа, со стопорами, срабатывающими при рывках, преднатяжителями и регулируемым по высоте верхними креплениями. Задние - два инерционных ремня | ●     | ●        |
| <b>Ковровые покрытия и отделка</b>  |       |          |
| Внутренние ручки дверей с алюминиевой отделкой  | ●     | ●        |
| Алюминиевые накладки на дверных подлокотниках   |       | ●        |
| Передние и задние велюровые напольные коврики   |       | ●        |
| Рычаг КПП в кожаной гофре   | ●     | ●        |
| Панель вокруг рычага КПП, отделанная алюминием  |       | ●        |
| Кнопка стояночного тормоза, отделанная алюминием  | ●     | ●        |
| Кольца приборов на панели управления, отделанные глянцевым алюминием  | ●     | ●        |
| Алюминиевая отделка крышки пепельницы и прикуривателя   |       | ●        |
| Накладки на пороги с логотипом Focus  | ●     | ●        |

## Оборудование салона

|  | Trend | Titanium |
|--|-------|----------|
| <b>Приборы и органы управления</b>   |       |          |
| Регулятор высоты световых пучков фар   | ●     | ●        |
| Бортовой компьютер, определяющий расход топлива, включающий дисплей с указателем температуры наружного воздуха и сигнализатор, предупреждающий о низкой температуре  | ●     | ●        |
| Световые индикаторы и сигнализаторы тормозной системы, подушек безопасности, незакрытых дверей, минимального уровня топлива в баке, минимального уровня жидкости стеклоомывателя, а также невыключенных приборах освещения   | ●     | ●        |
| Система вентиляции и отопления с подсвечиваемыми выключателями - 4-скоростной вентилятор с фильтром против пыли и фильтром из активированного угля, а также регулируемым направлением движения воздуха, два воздуховода для удаления влаги с боковых стекол и воздуховоды для обогрева задней части салона | ●     | ●        |
| Круиз-контроль (комплектуется с 4-спицевым рулевым колесом, обтянутым кожей)   | □     | ●        |
| Рулевая колонка, регулируемая по вылету и углу наклона   | ●     | ●        |
| 4-спицевое рулевое колесо из полиуретана с алюминиевыми декоративными накладками на спицах   | ●     |          |
| 4-спицевое рулевое колесо, обтянутое кожей   | □     | ●        |
| <b>Освещение салона</b>  |       |          |
| Передний плафон освещения салона, расположенный на потолке, с плавным выключением "театрального" типа и задержкой отключения   | ●     | ●        |
| <b>Багажное отделение</b>  |       |          |
| Подсветка  | ●     | ●        |
| Ковролинковое покрытие   | ●     | ●        |
| Ушки для крепления багажа  | ●     | ●        |

● = Стандартное оборудование; ○ = Опция, предлагаемая за дополнительную плату; □ = Часть опционного пакета, предлагаемого за дополнительную плату

## Опционные пакеты

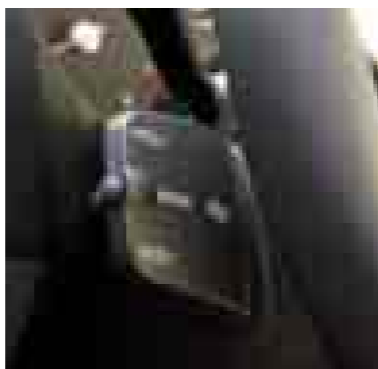
|   | Trend | Titanium |
|---|-------|----------|
| Пакет "Люкс" – 4-спицевое рулевое колесо, обтянутое кожей, круиз-контроль, ветроотклоняющая сетка (устанавливается за подголовниками водителя и переднего пассажира при условии, что на задних сиденьях пассажиры не размещаются) | ○     |          |

● = Стандартное оборудование; ○ = Опция, предлагаемая за дополнительную плату



### Аудиосистема 6000CD

Однодисковый аудиоблок/радиоприемник характеризуется функциями RDS EON, приемом в диапазоне AM/FM, 6-ю ячейками предварительной настройки радиостанций и кодируемой системой защиты от кражи, четырьмя передними и двумя задними динамиками.



### Дистанционное управление аудиосистемой

Многофункциональные клавиши на рулевой колонке позволяют управлять аудиосистемой, не отвлекаясь от управления автомобилем.



### Система кондиционирования воздуха с двухзонным климат-контролем (DEATC)

Система двухзонного климат-контроля DEATC дает водителю и переднему пассажиру возможность отдельно регулировать температуру в своей части салона.



### Круиз-контроль

Система круиз-контроля облегчит напряжение при длительных поездках или буксировке прицепа. Достаточно выбрать желаемую скорость движения, и система будет поддерживать ее сколь угодно долго. В дополнение к этому предусмотрено отделанное кожей рулевое колесо с четырьмя спицами. (Часть опционного пакета для варианта Trend, входит в стандартную комплектацию варианта Titanium.)



## Варианты окраски кузова и обивки салона

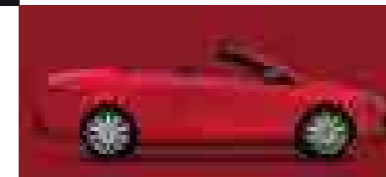
| Комплектация                   | Trend       | Titanium |             |
|--------------------------------|-------------|----------|-------------|
| Обивка сидений                 | Ткань Piëga | Кожа     | Ткань/кожа* |
| <b>Базовые цвета кузова</b>    |             |          |             |
| Pitch Black                    | G           | C/E/S    | E           |
| Red Hot                        | G           | E        | E           |
| <b>Цвета кузова "металлик"</b> |             |          |             |
| Acqua Blue                     | G           | E/S      | E           |
| Argento                        | G           | C/E/S    | E           |
| Blue Di Cina                   | G           | E/S      | E           |
| Grenadine                      | G           | E        | E           |
| Iris                           | G           | C/E/S    | E           |
| Luna                           | G           | C/E      | E           |

Цвет внутренней отделки: C – Camel (бежевый), E – Ebony (черный), G – Grey (темно-серый), S – Saddle (песочный).  
 \*Обивка ткань/кожа является опцией и предлагается за дополнительную плату.

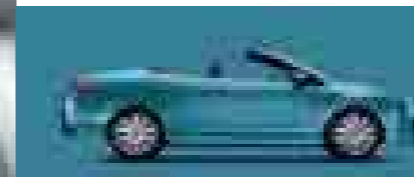
Pitch Black



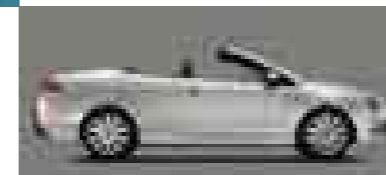
Red Hot



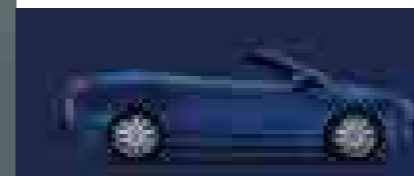
Acqua Blue  
"металлик"



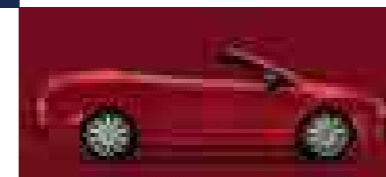
Argento  
"металлик"



Blue Di Cina  
"металлик"



Grenadine  
"металлик"



Iris  
"металлик"



Luna  
"металлик"



## Цвета и отделка

Ткань Piëga, цвет Grey  
 обивка центральной части сидений  
 Ткань Mondus, цвет Ebony  
 обивка боковин сидений



Кожа Louis, цвет Camel  
 обивка центральной части сидений  
 Кожа Verona, цвет Camel  
 обивка боковин сидений



Кожа Louis, цвет Ebony  
 обивка центральной части сидений  
 Кожа Verona, цвет Ebony  
 обивка боковин сидений



Кожа Louis, цвет Saddle  
 обивка центральной части сидений  
 Кожа Verona, цвет Saddle  
 обивка боковин сидений

