

Примечание: "Форд Мотор Компани" ЗАО постоянно совершенствует свою продукцию и оставляет за собой право на внесение изменений в технические характеристики, спецификации, цвет и цену своих моделей без предварительного уведомления. Дополнительную информацию Вы можете получить у официальных дилеров "Форд Мотор Компани" ЗАО.

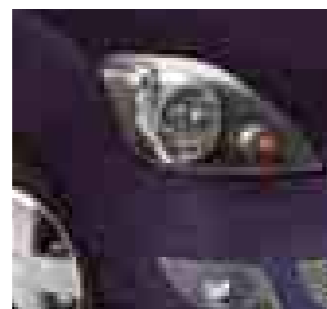
Выбор цветов



Colorado Red



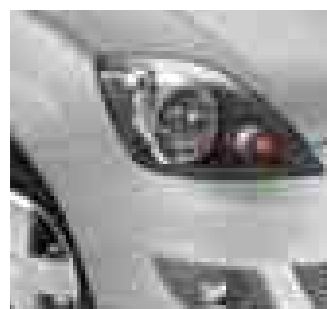
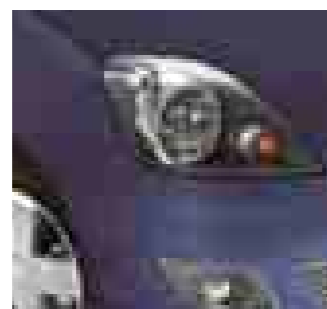
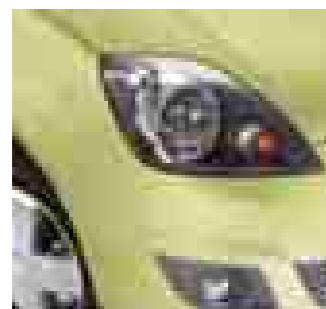
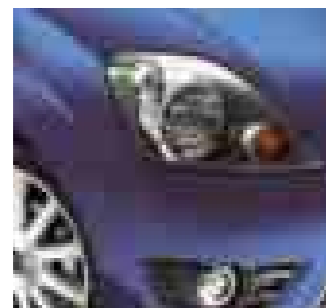
Deep Navy



Blazer Blue



Frozen White

Moon dust Silver
"металлик"Panther Black
"металлик"Ocean
"металлик"Apple
"металлик"Verdigris
"металлик"Sublime
"металлик"Sea Grey
"металлик"Tango
"металлик"Viola
"металлик"Performance Blue
"металлик"

Примечание: На некоторых иллюстрациях показаны опытные и/или созданные с помощью компьютерного моделирования образцы, поэтому дизайн/функции итоговой версии автомобиля могут отличаться в разных аспектах. Некоторые из показанных функций могут быть опционными.

Примечание: Торговая марка и логотипы Bluetooth принадлежат компании Bluetooth SIG, Inc. и любое использование этих марок Ford Motor Company Limited и ассоциированными компаниями осуществляется по лицензии. Другие торговые марки и торговые названия принадлежат соответствующим владельцам.

В этой публикации описаны оригинальные аксессуары Ford и тщательно подобранный ассортимент продукции наших поставщиков, предлагаемой под их собственными торговыми марками. В отношении всех моделей, поступающих от поставщиков, действуют гарантийные условия, установленные соответствующими поставщиками и на них не распространяется ответственность компании Ford.

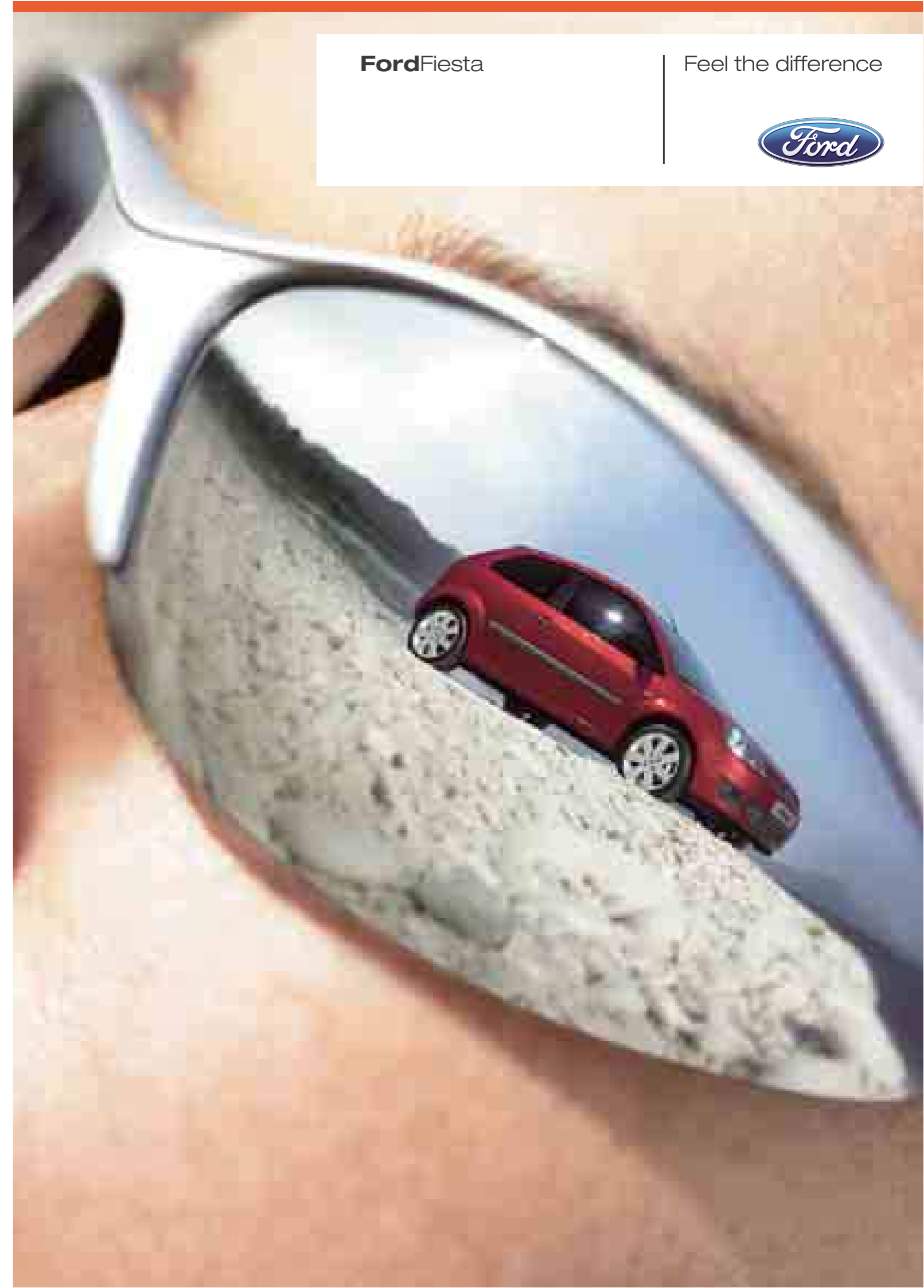
Published by Ford Motor Company Limited,
Brentwood, Essex, England.
Registered in England No. 235446.
BJN 303946. FoE W03E.
PN 772504/??07/26m/RUS ru.
July 2007.
© "Форд Мотор Компани" ЗАО

www.ford.ru



FordFiesta

Feel the difference



Примечание: Фактические цвета окраски кузова и интерьера могут отличаться от изображенных в данной брошюре в связи с ограниченными возможностями печати.

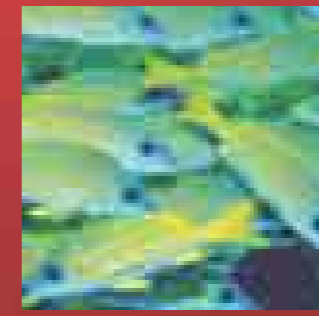
На обложке
Fiesta Trend
Цвет Tango (металлик)

Ford Fiesta Живите полной жизнью

Жизнь полна восхитительных сюрпризов, и автомобиль Ford Fiesta – один из них.
Ford Fiesta – стильная, высокотехнологичная, теперь предлагаемая в еще более широкой цветовой гамме – наполнит радостью каждую Вашу поездку.

Линейка современных двигателей, прочный каркас кузова, который обеспечит Вам надежную защиту, и усовершенствованная система безопасности, которая придаст Вам уверенность и спокойствие...
В автомобиле Ford Fiesta учтено буквально все.

Page appears on inside back cover





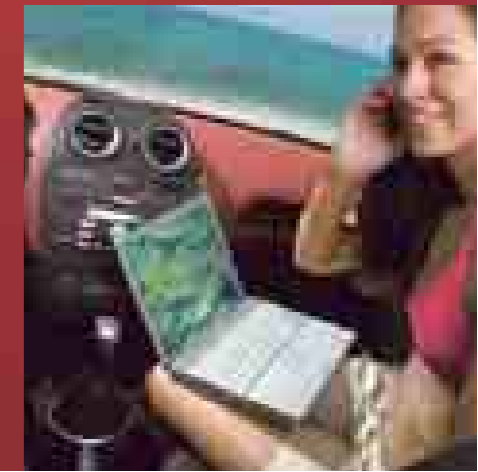
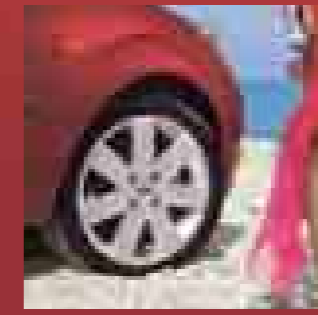
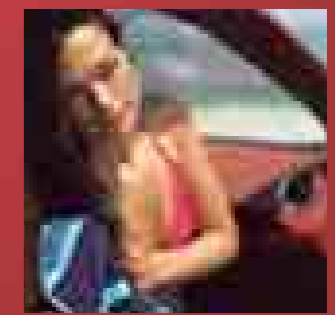
Слева
Fiesta Trend
Цвет Tango (металлик)

Откройте для себя скрытые высоты



Выше
Fiesta Trend
Цвет Tango (металлик)

Чем ближе Вы будете знакомиться с Ford Fiesta, тем больше она Вам понравится - буквально во всем. Это и современный дизайн, и новые выразительные цвета, и вместительность, и оборудование салона, которое в полной мере соответствует Вашим запросам и привычкам.



Новые дали за горизонтом

За рулем надежного и удобного в управлении автомобиля Ford Fiesta Вы скоро взглянете на расстилающуюся перед Вами дорогу под другим углом зрения. И ничего удивительного, если Вы захотите, чтобы Ваша поездка продлилась немного дольше.



Сегодня за рулем я!



Внизу
Fiesta ST
Цвет Frozen White



Мощь и легкость управления обещают безопасные, но отнюдь не скучные поездки. Этим выделяется Ford Fiesta. Есть только одна проблема с этим автомобилем - успеть занять место за рулем.



Каждый день - приключение

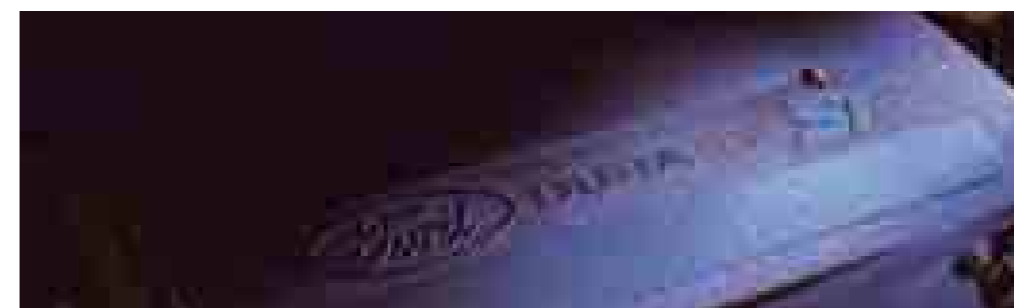
С успехом выдержав все тестовые испытания, Ford Fiesta готов разделить с Вами жажду приключений. Вы непременно отметите удивительное чувство комфорта и безопасности, отличающее Fiesta благодаря жесткому каркасу кузова и улучшенной подвеске. А если Вам не хватает адреналина - волнующая спортивная версия к Вашим услугам.

Выше и ниже
Fiesta ST
Цвет Frozen White



Навстречу мощи

Настоящая мощь. Идеальное поведение. Истинное совершенство. Бензиновые двигатели, устанавливаемые на Ford Fiesta, сочетают эти характеристики с превосходной экономичностью. Верхнюю строчку занимает 2-литровый бензиновый двигатель мощностью 150 л.с. Выберите к двигателю одну из трех трансмиссий - и насладитесь вождением, каковы бы ни были условия игры.

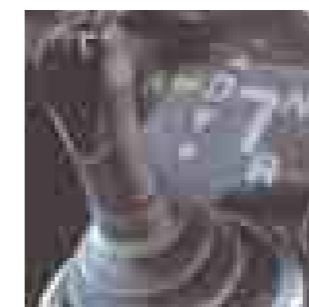


Технологии

Применяемые в создании двигателей для Ford Fiesta технологии нового поколения позволяют достичь превосходных показателей и удивительной экономичности. Самый большой заряд энергии содержит в себе 2-литровый бензиновый двигатель Duratec мощностью 150 л.с., устанавливаемый на Fiesta ST.

Незаметная работа трансмиссий

Невероятно плавным переключением передач может похвастаться 5-ступенчатая КПП Durashift, устанавливаемая на Fiesta в качестве стандартного оборудования. Трансмиссия Durashift EST позволит Вам выбрать между последовательным механическим и автоматическим переключением. А если Вы вообще не сторонник лишних усилий - усовершенствованная чуткая АКПП Durashift сделает все за Вас сама.



Спортивный дух в наследство

В его родословной такие славные предки как Fiesta для юношеского Чемпионата Мира по ралли и Ford GT, поэтому в жилах Ford Fiesta - страсть к приключениям, проявляющаяся не только на гоночных треках, но и на обычных дорогах.



Слева
Fiesta ST
Цвет - Frozen White

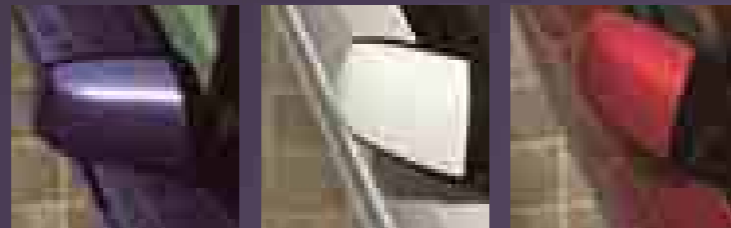


Слева и ниже
Fiesta Ghia
Цвет Viola (металлик)



Если существует укромная дорожка, по которой можно объехать пробку, Вы можете быть уверены - Ford Fiesta уже продумала маршрут, по которому она проведет Вас к цели. Встроенная спутниковая навигационная система показывает Ваш маршрут, а благодаря великолепной маневренности Вы без труда доберетесь до пункта назначения. Инновационные наружные зеркала с электроприводом складывания позволяют втиснуться даже в самый узкий закуток.

Время для быстрых решений

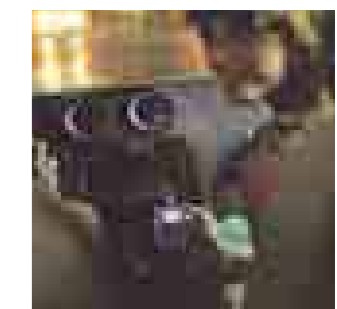


Немного роскоши говорит о многом

Отлично, когда есть все необходимое, но лучше, когда есть еще что-то, что Вам всегда хотелось иметь. В автомобиле Ford Fiesta фантастические новые технологии автомобилестроения оказываются буквально у Вас под рукой. Теперь Вам не нужен большой автомобиль, чтобы произвести большое впечатление.

Система связи Bluetooth® и голосового управления

Вам не придется отрываться от дороги: система сама отключит радио при входящем звонке и воспроизведет голос звонящего через салонные динамики. Вам стоит только назвать номер диска и любимого трека на нем - и Вы услышите именно то, что хотели. Просто нажмите на клавишу на рулевой колонке - и Вы получите возможность передавать голосовые команды аудиосистеме, телефону и климат-контролю.



Многофункциональный бортовой компьютер

Бортовой компьютер автомобиля Ford Fiesta сообщит Вам самую разную информацию - это расход топлива, расстояние до заправки, средняя скорость или температура наружного воздуха. Входит в стандартную комплектацию моделей с автоматической коробкой передач Durashift EST.

Система автоматического поддержания заданной температуры

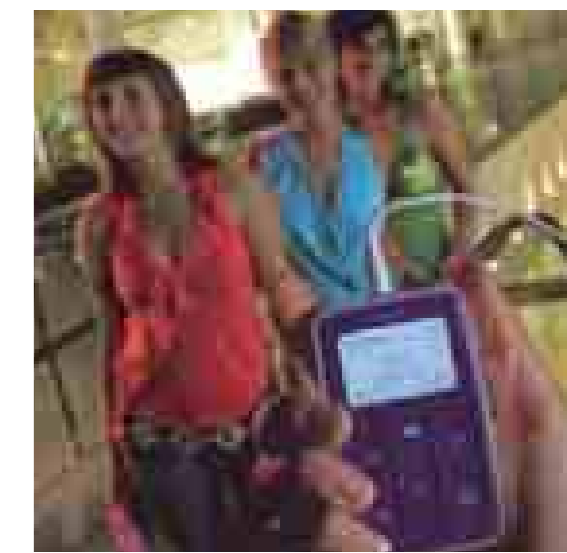
Выберите комфортную температуру, и Ford Fiesta позаботится обо всем остальном при помощи системы кондиционирования с опциональной функцией автоматического поддержания заданной температуры (климат-контроля).

Разъем для подключения проигрывателя MP3

Автомобиль Ford Fiesta не только оснащен аудиосистемой высокого уровня, но и предлагает Вам возможность подключить проигрыватель MP3 и воспроизводить записи через акустическую систему Вашего автомобиля.

Любимая музыка едет с Вами

Куда бы Вы не направились, Вы можете взять с собой сотни любимых песен, благодаря возможности подключения MP3-проигрывателя к аудиосистеме Ford Fiesta. Теперь для каждой поездки Вы можете подобрать новую мелодию.

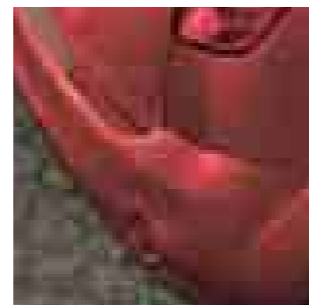
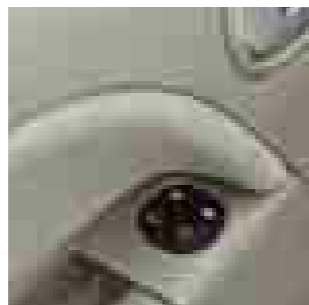


Продемонстрируйте чувствительную сторону Вашей натуры

Ford Fiesta – не только веселый искатель приключений, но и интеллектуальный и чувствительный к внешней среде автомобиль. Он сам определяет, что необходимо, и реагирует на окружающие условия, например, включает фары, когда становится темно, и стеклоочистители, когда идет дождь. Все эти функции облегчают Вашу жизнь и делают поездки еще более приятными.

Окно двери водителя, открываемое одним нажатием

Достаточно одного нажатия, чтобы полностью открыть окно двери водителя.



Задний датчик парковки

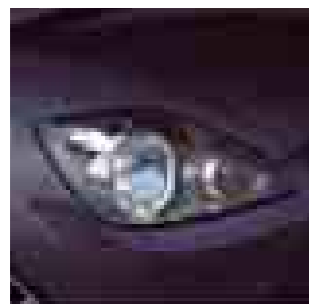
Вам больше не придется проезжать мимо компактных свободных мест для парковки. Задний датчик парковки автомобиля Fiesta станет Вашим простым и надежным проводником.

Наружные зеркала с электроприводом складывания

При помощи кнопки на ключе Вы можете сложить наружные зеркала. Вы также можете использовать эту функцию, находясь в салоне, где пространство ограничено.

Стеклоочистители с датчиком дождя

Чувствительный датчик, установленный на лобовом стекле, автоматически включает очистители лобового стекла автомобиля Fiesta, когда начинается дождь.



Система автоматического включения фар

Фары автомобиля Fiesta автоматически включаются, когда начинает темнеть.



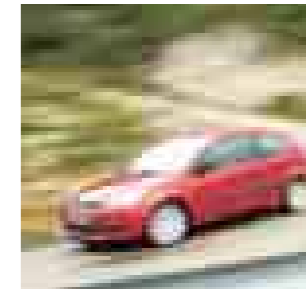
Безопасность выходит на новый уровень

Жесткий каркас кузова, с деформируемыми зонами поглощения удара, и интеллектуальная система безопасности Ford Fiesta обеспечивают исключительно высокую защиту водителя и пассажиров в аварийных ситуациях. Но теперь забота о Вашей безопасности становится еще более нежной благодаря функции Home Safe, которая позволяет оставить фары включенными, освещая Ваш путь, после того как Вы покидаете автомобиль.

Ведь именно от таких мелочей все и зависит.

Фары с функцией Home Safe

Фары автомобиля Ford Fiesta с функцией Home Safe продолжают гореть в течение нескольких секунд после того, как Вы припарковали автомобиль, освещая Вашу дорогу.



Интеллектуальная система безопасности

Интеллектуальная система безопасности – это воплощение глобального подхода компании Ford, где оптимальная прочность и устойчивость к ударным нагрузкам структурных элементов кузова сочетается с самым современным удерживающим оборудованием, в составе которого средства, помогающие водителю избежать столкновения, и функции, уменьшающие вероятность травматических последствий аварии.

Выключатель подушки безопасности переднего пассажира*

Если Вы хотите разместить на переднем сиденье автомобиля детское кресло, устанавливаемое спинкой вперед, обязательно установите опционный выключатель подушки безопасности переднего пассажира (устанавливается дилером по заказу).

Сиденья, препятствующие подныриванию

В каждом сиденье автомобиля Ford Fiesta под передней кромкой подушки находится наклонный элемент, препятствующий подныриванию, который предотвращает выскальзывание туловища из-под ремня безопасности в случае лобового удара.

Антиблокировочная система тормозов

Электронная антиблокировочная система тормозов (ABS) помогает сохранить полный контроль над рулевым управлением даже в условиях экстренного торможения.

Электронная система курсовой устойчивости (ESP)

Опционная система ESP сопоставляет команды водителя с реакцией автомобиля и помогает восстановить курсовую устойчивость при первых же признаках отклонения.

*Примечание. Ни при каких обстоятельствах не допускается устанавливать детское сиденье на переднее пассажирское сиденье, если автомобиль оборудован работающей передней подушкой безопасности пассажира. Наиболее безопасно перевозить ребенка на заднем сиденье, пристегнув его в специальном детском кресле, которое необходимо закрепить должным образом.



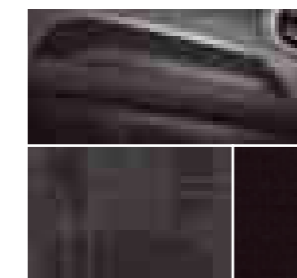


Типы кузова и комплектации

И надежный проверенный Ambiente, и яркий спортивный ST - варианты комплектации Ford Fiesta подстраиваются именно под Ваш стиль жизни. 3- или 5-дверный кузов выгодно подчеркивает безупречную цельность облика этого автомобиля.



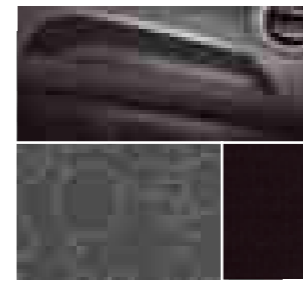
Ambiente



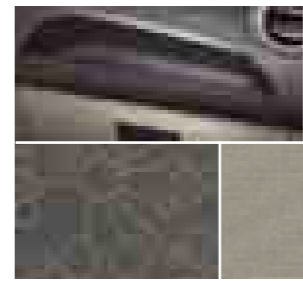
Obsidian Charm

- Передняя подушка безопасности водителя
- Рулевая колонка, регулируемая по углу наклона рулевого колеса
- Имобилайзер (пассивная противоугонная система PATS)
- Рулевой усилитель
- Заднее сиденье со складной подушкой и двухсекционной (60:40) складной спинкой
- Тахометр
- Освещение багажного отделения
- Диагонально-поясные инерционные ремни безопасности, установленные на всех пяти местах
- Бамперы – верхняя часть в цвет кузова, нижняя часть неокрашенная
- Наружные зеркала заднего вида с ручной регулировкой из салона
- Тонированные стекла
- 14" стальные колеса

Comfort



Tahitian Pearl



Namibian Pearl



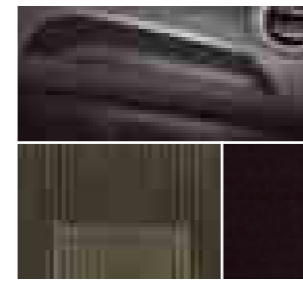
Japanese Pearl

Дополнительное оборудование к варианту комплектации Ambiente

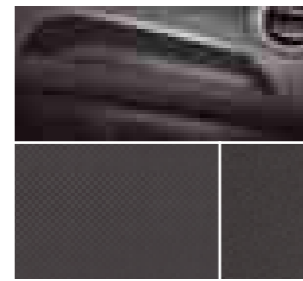
- Передние электрические стеклоподъемники
- Центральный замок
- Дистанционное отпирание замка крышки багажного отделения из салона
- Регулировка водительского сиденья по высоте

Слева
Интерьер Tahitian Pearl

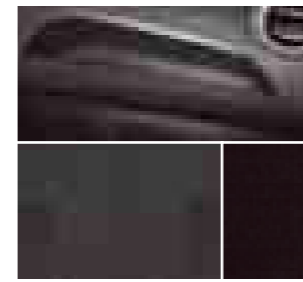
Trend



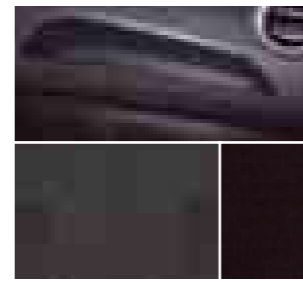
Moonlight Jade



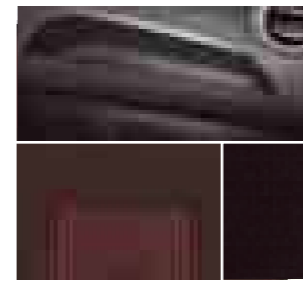
Onyx Haze



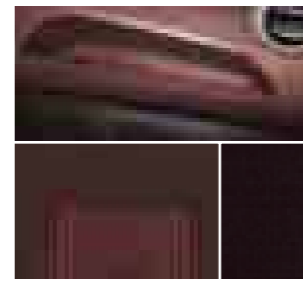
Moonlight Sapphire



Bohemian Sapphire



Moonlight Ruby



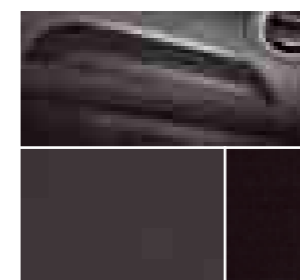
Bohemian Ruby

Дополнительное оборудование к варианту комплектации Comfort

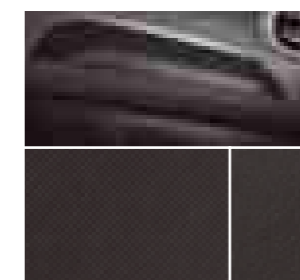
- Передние противотуманные фары
- Наружные зеркала заднего вида с электроприводом и электрообогревом, окрашены в цвет кузова
- Дистанционное управление центральным замком
- Функция плавного выключения освещения салона
- Бамперы в цвет кузова
- Хромированные внутренние ручки дверей
- Рамка чехла рычага переключения передач из полированного алюминия

Слева Интерьер Moonlight Ruby

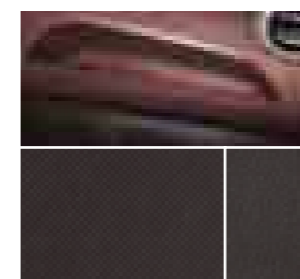
Fiesta Sport



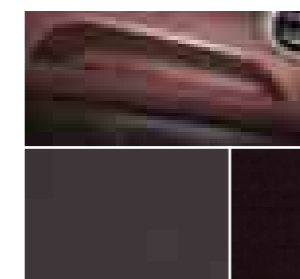
Gunmetal



Ebony Haze



Mystic Fire

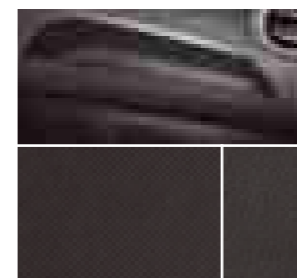


Copper Abyss

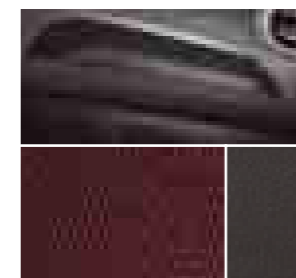
Дополнительное оборудование к варианту комплектации Trend

- Кондиционер
- Передняя подушка безопасности пассажира
- ABS
- 16" 12-спицевые литые диски
- Спортивные сиденья
- Спортивная подвеска
- Спортивные передний и задний бамперы
- Задний спойлер
- Отделка кожей рукоятки рычага переключения передач со вставкой из полированного алюминия
- Поворотники прозрачные
- Наружные зеркала заднего вида черного цвета, без электропривода и обогрева

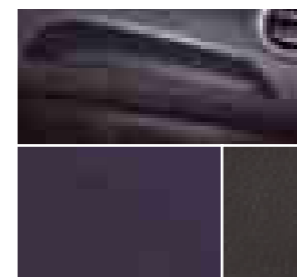
Fiesta ST



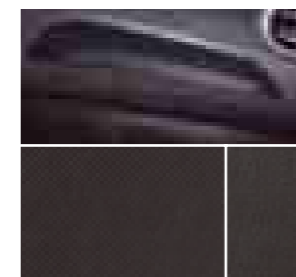
Ebony Haze



Hot Copper



Blue Diamond

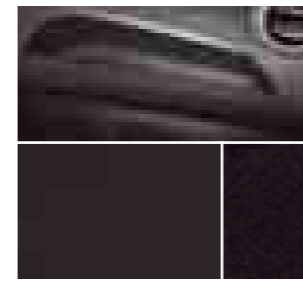


Sapphire Haze

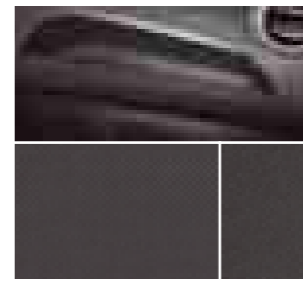
Дополнительное оборудование к варианту комплектации Trend

- Кондиционер
- Передняя подушка безопасности пассажира
- Боковые подушки безопасности
- ABS
- Бортовой компьютер
- Аудиосистема с радиоприемником и проигрывателем компакт-дисков с дистанционным управлением аудиосистемой с руля
- Функция открытия стекла водителя однократным нажатием
- 16" литые диски
- Спортивные сиденья
- Спортивная подвеска
- Задние дисковые тормоза
- Спортивные передний и задний бамперы
- Задний спойлер
- Накладки на пороги с логотипом ST
- Кожаное рулевое колесо с логотипом ST
- Отделка кожей рукоятки рычага переключения передач со вставкой из полированного алюминия
- Наружные ручки дверей в цвет кузова
- Ручка двери багажного отделения в цвет кузова
- Боковые молдинги в цвет кузова
- Поворотники прозрачные
- Хромированная отделка выхлопной трубы
- Малоразмерное запасное колесо (вместо полноразмерного)

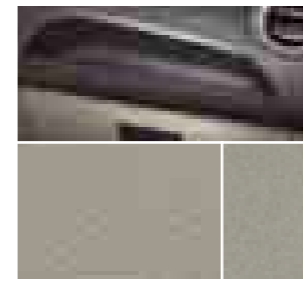
Слева
Интерьер Blue Diamond



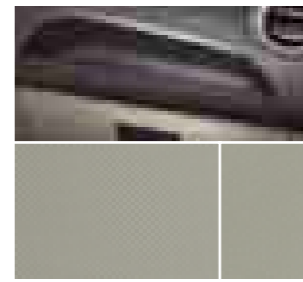
Opal Wave



Onyx Haze



Rhodium Wave



Moonstone Haze

Дополнительное оборудование к варианту комплектации Trend

- Кондиционер
- Отделка кожей рулевого колеса
- Отделка кожей рукоятки рычага переключения передач со вставкой из полированного алюминия
- Лампы индивидуального освещения для водителя и переднего пассажира
- Хромированная окантовка решетки радиатора
- Наружные ручки дверей в цвет кузова
- Ручка двери багажного отделения в цвет кузова

Слева
Интерьер Rhodium Wave

Финансы и сервис

Благодаря достигнутым договоренностям Форд Мотор Компани и ряда финансовых и страховых компаний, разветвленная дилерская сеть компании Форд в России предлагает сегодня своим клиентам целый ряд совместных кредитных и страховых программ по приобретению автомобилей.

Ford в Кредит

Во всех дилерских центрах Форд работают обученные специалисты-профессионалы по продаже финансовых и страховых услуг. Они помогут Вам детально разобраться в процессе приобретения нового автомобиля, сэкономят при этом Ваше время и силы.

Дилерства Форд могут предоставить Вам полную информацию о целом ряде имеющихся продуктов, которые отвечают как потребностям физических лиц, так и запросам корпоративных клиентов, желающих приобрести автомобили на наиболее привлекательных условиях, в том числе на основе оперативного лизинга с полным сервисом.

Более детальную информацию по предложениям Форд Вы можете получить связавшись с ближайшим дилером Форд, а также посетив наш сайт в интернете: www.ford.ru

Ford Protect/Ford Сервис Контракт

Приобрести Форд Сервис Контракт можно в течение 12 месяцев с момента продажи нового автомобиля уполномоченным дилером компании Форд в России.

Преимущества ФСК

Вы будете защищены от непредвиденных расходов при эксплуатации Вашего автомобиля, возникших по вине производителя, на срок до 4 лет, или 150 000 км пробега. При обнаружении неисправности в оригинальном узле или детали, обусловленной дефектом материала или изготовления, этот узел или деталь подлежит бесплатному ремонту или замене (по усмотрению компании Ford). Программа не ограничивает ни стоимость, ни количество претензий, которые Вы можете подать в период действия Вашего договора. Программа Форд Сервис Контракт относится к автомобилю и поэтому является дополнительной выгодой для Вас и нового владельца в случае перепродажи автомобиля.

Для нас забота об экологии так же естественна, как и сама природа



Забота об окружающей среде изначально входит в число важнейших приоритетов компании Ford. Задолго до того, как появилась “мода на экологию”, мы не довольствовались устоявшейся практикой и искали более эффективные альтернативы. Концепция экологической безопасности, как и основы нашей философии, принадлежат нашему основателю – Генри Форду, который нетерпимо относился к неоправданным воздействиям на окружающую среду.

Ориентация на перспективу

Современные двигатели Ford - более легкие и бесшумные, экономичные, с пониженной токсичностью выхлопа, - стали еще более экологически безопасными. Дизельные двигатели для пассажирских автомобилей отвечают жестким требованиям к выбросам вредных веществ уровня Euro IV и при этом демонстрируют более высокие динамические характеристики. Например, наш новый дизельный двигатель Duratorq TDCi 2,0 л 140 л.с. для автомобиля Galaxy развивает более высокий, чем у его предшественника, крутящий момент, и выделяет меньше двуокиси углерода (CO₂).

Естественный подход к альтернативным видам топлива

Представьте себе автомобиль, работающий на возобновляемом топливе из отходов сахарного тростника, злаков или опилок. Невозможно? Отнюдь. Компания Ford с 2001 года успешно продает модель Focus с гибкой топливной системой в Швеции, и сегодня в этой стране на ее долю приходится 80% продаж всех вариантов модели Focus. Двухтопливный двигатель объемом 1,8 л может работать на бензине, биоэтаноле и на их смеси, по сравнению с бензиновым силовым агрегатом он выделяет на 70% меньше двуокиси углерода, причем без ущерба для динамических характеристик. Поскольку биоэтанол имеет растительную основу, выделяемый системой выпуска CO₂ эквивалентен тому CO₂, выделение которого сопровождает рост растений.

Полная вторичная переработка

Рассказывают, что Генри Форд использовал в качестве напольного покрытия в автомобилях Ford T старые деревянные упаковочные ящики. Сегодня в автомобилях Ford доля материалов, пригодных для вторичной переработки, стала больше, чем когда-либо. В линейке европейских моделей более 300 элементов выполнены из неметаллических материалов, пригодных для вторичной переработки. Это обеспечивает экономию сырья и снижает объемы отходов. В целом, благодаря использованию элементов, пригодных для вторичной переработки, и возобновляемых материалов, мы сократили объемы отходов на 35,000 тонн.*

*Показатели 2004 года.

Глоток свежего воздуха

Мы стремимся создавать в автомобилях самый благоприятный микроклимат. Модели Ford Focus и Focus C-MAX, наряду с новыми Ford S-MAX и Galaxy, впервые в мире получили сертификат «Гипоаллергенный салон» от TUV – независимого немецкого бюро экспертизы и испытаний. Эта сертификация была подтверждена и Британским фондом борьбы с аллергией. Благодаря материалам, которые не выделяют вредные вещества, пылезащитным и экологическим фильтрам, в салоне автомобиля формируется гипоаллергенная среда, идеальная для астматиков и лиц, страдающих сенной лихорадкой или контактной аллергией, например, экземой.

Меньше значит больше

Как влияет автомобиль на протяжении всего срока его эксплуатации на качество воздуха? Какое количество шума он создает, проезжая по улице? Используя новый инструмент под названием «Индекс устойчивости изделия», компания Ford берет на себя роль лидера в определении экологического, социального и экономического влияния автомобилей на окружающую среду уже на ранних этапах разработки. Социально-ответственное развитие – одно из ключевых социальных направлений в XXI веке – это проблема глобального масштаба, и компания Ford уделяет большое внимание данному направлению.



Декоративные полосы GT

Декоративные полосы GT для варианта модели Fiesta ST безупречно подчеркнут спортивный стиль автомобиля. Вы можете выбрать верхнюю и/или боковые полосы, которые предлагаются в опционной комплектации или как аксессуар для версий Fiesta ST и Fiesta S. Также предлагаются полосы белого цвета.

Опция = Можно заказать только при покупке нового автомобиля
Аксессуар = Можно приобрести у дилера Ford

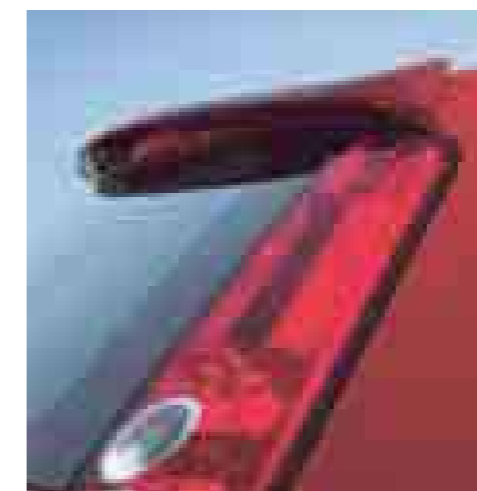
Придайте Вашему новому автомобилю Fiesta индивидуальность

Широкий ассортимент опций и аксессуаров поможет Вам сделать Ваш автомобиль Ford Fiesta поистине неповторимым. Подчеркните Вашу индивидуальность и активный стиль жизни, практичность и комфорт и получите еще большее удовольствие от каждой поездки.



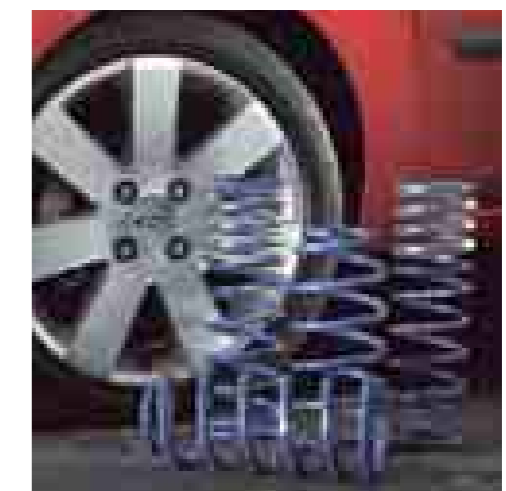
Хромированный молдинг задней двери

Привлекательный хромированный молдинг задней двери добавляет элегантности и стиля облику Fiesta. (Аксессуар)



Задний спойлер

Аэродинамический задний спойлер выгодно подчеркивает элегантные формы автомобиля Fiesta. (Аксессуар)



Комплект пружин Eibach

Комплект пружин Eibach не только улучшает динамические характеристики и управляемость автомобиля, но и придает ему более спортивный облик. Уменьшает дорожный просвет автомобиля на 30 мм. (Аксессуар)

Стиль в движении

Слева
16" 7-спицевые
легкосплавные диски
(аксессуар)

Эти колеса специально созданы для того, чтобы подчеркнуть динамизм автомобиля Ford Fiesta. Вам предлагаются стильные опционные колеса, и независимо от того, на каком из них Вы остановите выбор, всеобщее внимание гарантировано.



14" стальные диски с декоративными колпаками (Стандартная комплектация для Ambiente)

14" стальные диски с декоративными колпаками (Стандартная комплектация для Comfort)

14" стальные диски с декоративными колпаками (Стандартная комплектация для Trend)

14" стальные диски с декоративными колпаками (Стандартная комплектация для Ghia)

14" 7X2-спицевые легкосплавные диски (опция)

15" 9-спицевые легкосплавные диски (аксессуар)

15" 6X2-спицевые легкосплавные диски (опция)

15" 5-спицевые легкосплавные диски (аксессуар)

15" 5-спицевые легкосплавные диски (аксессуар)

16" 7-спицевые легкосплавные диски (аксессуар)



15" 5-спицевые легкосплавные диски (аксессуар)

15" 8-спицевые легкосплавные диски (аксессуар)

16" 9-спицевые легкосплавные диски (Стандартная комплектация для ST)

17" с легкосплавными дисками ST (аксессуар)

16" 7-спицевые спортивные легкосплавные диски (опция и аксессуар)

16" 7-спицевые спортивные легкосплавные диски (опция)

16" 8-спицевые легкосплавные диски (опция и аксессуар)

16" 12-спицевые легкосплавные диски (опция и аксессуар)

Развлечения и навигация

Ford Fiesta оснащена высококачественными развлекательными и навигационными системами, задача которых – позаботиться о Вашем комфорте и досуге. Также предлагаются различные аудиосистемы, которые можно подобрать с учетом Ваших потребностей.

Аудиосистема Sony

Стереосистема Sony RDS EON с радио, CD-проигрывателем и возможностью воспроизведения записей формата MP3 обеспечит превосходное звучание Ваших любимых мелодий. Она также оснащается защитным кодом, динамиками и клавишами дистанционного управления на рулевой колонке.



Навигационная система Becker 'Indianapolis Pro'

Система соответствует стандарту DIN, обладает прекрасным качеством звучания, возможностью воспроизведения записей формата MP3 и навигационными функциями. В нее встроена система Bluetooth® и система приема дорожных сообщений. Может комплектоваться CD-чейнджером на 6 дисков Becker. (Не доступна в России на момент печати)

Разъем стандарта DIN и бокс для CD

Адаптер стандарта DIN с опционным боксом для CD позволяет установить любое оборудование, размеры которого соответствуют стандарту DIN. (Аксессуар) В боксе можно хранить навигационный диск и диски с Вашей любимой музыкой. (Аксессуар, доступен только при заказе разъема DIN)



Мобильная навигационная система

Gamin Nuvi 360T имеет ЖК сенсорный дисплей размером 3,5", возможность воспроизведения записей формата MP3, аудио-книг и просмотра изображений формата JPEG/ Доступны карты Европы. Тонкий корпус позволяет носить устройство в кармане. (Аксессуар)

Стереосистема 6006

Стереосистема 6006 со встроенным автоматическим CD-чейнджером на 6 дисков позволяет часами без перерыва прослушивать музыку. (Опция)



Подготовьтесь к любым ситуациям

Багажный бокс на крышу Thule

Этот бокс предназначен для перевозки самых разных грузов и надежно защитит Ваш багаж от краж и непогоды. (Аксессуар, предлагаются боксы разных размеров)

Базовая багажная полка крыши

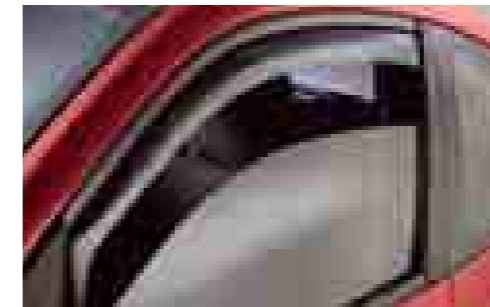
Фиксируемая базовая багажная полка крыши совместима с различными креплениями, например, для перевозки велосипедов и лыж и с багажным боксом на крышу Thule. (Аксессуар)

Широкий ассортимент опций и аксессуаров удовлетворит любые Ваши потребности, идет ли речь о перевозке дополнительного багажа, буксировке прицепа или об оборудовании для экстренных ситуаций.



Крепление для перевозки велосипедов

Это простое в установке и эксплуатации фиксируемое крепление предназначено для велосипедов с диаметром рамы 20-80 мм. (Аксессуар)



Аэродинамический дефлектор ClimAir

Аэродинамический дефлектор препятствует образованию завихрения потоков воздуха и позволяет наслаждаться дорогой с открытыми окнами передних дверей даже во время дождя. (Аксессуар)



Противотуманные фары

Пробраться сквозь туман и темноту помогут стильные противотуманные фары. (Аксессуар)

Задний датчик парковки

Звуковое предупреждение позволяет Вам надежно оценить расстояние между автомобилем и препятствием позади него, облегчая парковку и маневрирование. (Опция и аксессуар)

Фаркоп и электрокомплект

Несъемный фаркоп имеет 7- и 13-пиновый электрокомплект, что позволяет повысить грузоподъемность автомобиля до 900 кг в зависимости от установленного двигателя. (Аксессуар)

Детские сиденья Britax Römer

Детские сиденья со съемным моющимся чехлом обеспечивают оптимальную защиту и комфорт. Предлагаются сиденья для всех возрастов. (Аксессуар)

Солнцезащитные шторки ClimAir®

Уменьшают яркость отблесков солнца, при открытых окнах препятствуют попаданию насекомых в салон. Идеально подходят для задних окон. (Аксессуар)



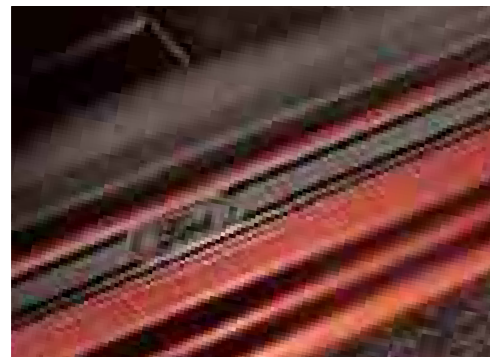
Изюминка

Придайте Fiesta индивидуальность при помощи целого ряда стильных и практичных опций и аксессуаров.



Декоративные элементы для оформления салона

Серебристая отделка центральной консоли в сочетании с уникальным дизайном накладки рычага переключения передач, в котором используются алюминий и кожа, придаст салону Вашего автомобиля Fiesta спортивный и весьма элегантный облик. (Аксессуары)



Накладки на пороги

Добавьте изящества и одновременно защитите Ваш автомобиль с помощью накладок на пороги с логотипом Ford. Вы можете выбрать пороги из поликарбоната или алюминия. (Аксессуар)



Защитная накладка на задний бампер и коврик, предотвращающий соскальзывание

Специальная накладка защищает бампер Вашего автомобиля от царапин. Водонепроницаемый коврик помогает удерживать на месте незакрепленные предметы багажа и защищает багажное отделение автомобиля от влаги и грязи. (Аксессуар)



Напольные коврики из высококачественного велюра с логотипом Fiesta

Коврик водителя снабжен креплением, препятствующим его соскальзыванию. (Аксессуар)

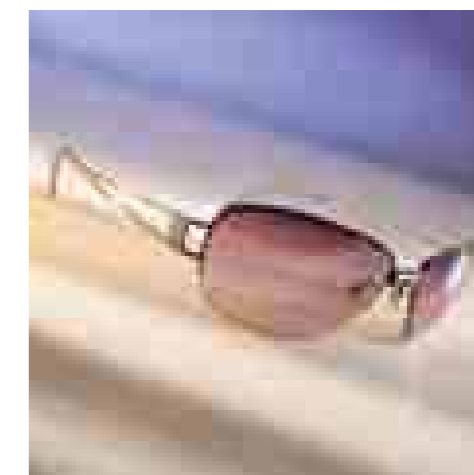
И еще немного приятных мелочей

Вы обязательно полюбите Ваш автомобиль Ford Fiesta. Почему бы не продемонстрировать, как Вы гордитесь Вашим новым другом, побаловав себя оригинальным аксессуаром из ассортимента товаров Ford Boutique?



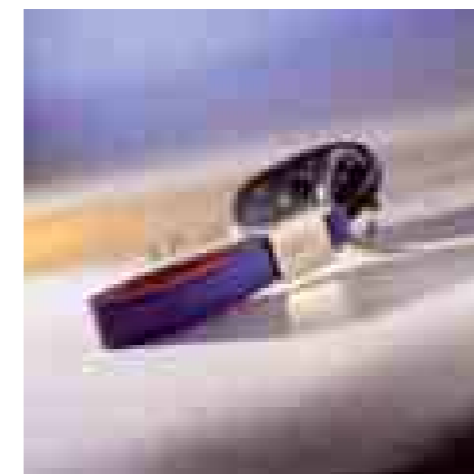
Часы Ford Boutique

Классические женские часы с ремешком из нержавеющей стали в подарочной упаковке. Код F06-11-25



Солнцезащитные очки Ford Boutique

Когда солнечный свет ослепляет, воспользуйтесь стильными очками, которые Вам предлагает Ford Boutique. Подходят как для мужчин, так и для женщин.



Брелок от Ford Boutique

Стильный брелок. Код F06-25-26



Держатель для CD от Ford Boutique

Держите любимые мелодии под рукой с держателем для CD, крепящимся к солнечному козырьку. Рассчитан на 10 CD. Код F06-22-74

Габаритные и наружные размеры

	3-дверный кузов	5-дверный кузов
Габаритные и наружные размеры, мм		
Длина	3918 / 3922*	3918
Ширина (без учета наружных зеркал заднего вида)	1685	1685
Ширина (с учетом наружных зеркал заднего вида)	1907 / 1912*	1907
Высота (при полной массе автомобиля)	1429	1432
Высота (автомобиль в снаряженном состоянии)	1468	1464
Колесная база	2486	2486
Колея передних колес	1464 - 1477	1464 - 1474
Колея задних колес	1434 - 1444	1434 - 1444

* - Ford Fiesta Sport/ST

Внутренние размеры

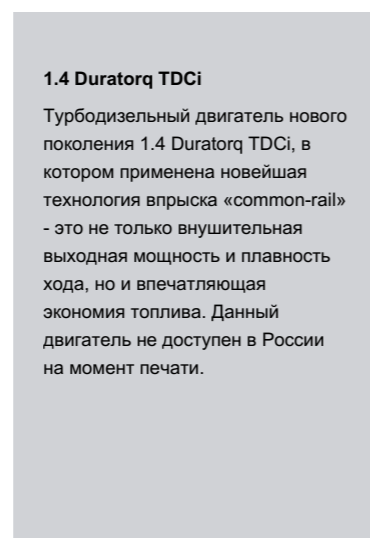
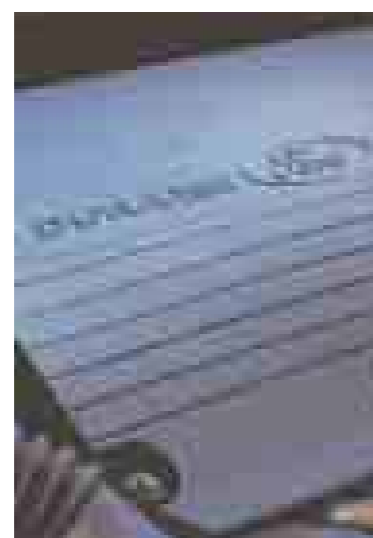
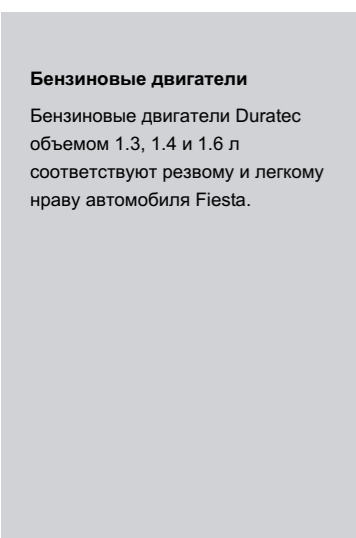
	3-дверный кузов	5-дверный кузов
Передние сиденья, мм		
Высота потолка от подушки сиденья	995	999
Высота потолка от подушки сиденья (при наличии люка)	960	963
Максимальное полезное пространство для ног	1058	1058
Ширина на уровне плеч	1345	1355
Задние сиденья, мм		
Высота потолка от подушки сиденья	951	959
Минимальное полезное пространство для ног	885	885
Ширина на уровне плеч	1355	1300
Багажное отделение, куб. м*		
5-местный вариант использования салона	0,268	0,284
2-местный вариант использования салона (при загрузке багажника до уровня спинок сидений)	0,619	0,613
2-местный вариант использования салона (при загрузке багажника до крыши)	0,945	0,947

*При измерении по методике VDA. Размеры могут изменяться в зависимости от модели и установленного оборудования.

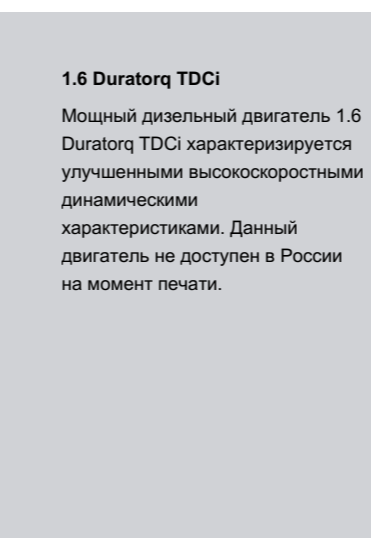
Характеристики двигателей

	Особенности конструкции двигателя	Максимальная мощность [®]	Максимальный крутящий момент [®]
1.3 Duratec 8V 1299 см ³	4-цилиндровый рядный / Электронная система впрыска топлива и электронная система управления двигателем / Электронная бесконтактная система зажигания	51 кВт (70 л.с.) при 5600 мин ⁻¹ (об/мин)	106 Нм при 2600 мин ⁻¹ (об/мин)
1.4 Duratec 16V 1388 см ³	4-цилиндровый рядный / Электронная система впрыска топлива и электронная система управления двигателем / Электронная бесконтактная система зажигания с датчиком детонации	58 кВт (80 л.с.) при 5700 мин ⁻¹ (об/мин)	124 Нм при 3500 мин ⁻¹ (об/мин)
1.6 Duratec 16V 1596 см ³	4-цилиндровый рядный / Электронная система впрыска топлива и электронная система управления двигателем / Электронная бесконтактная система зажигания с датчиком детонации	74 кВт (100 л.с.) при 6000 мин ⁻¹ (об/мин)	146 Нм при 4000 мин ⁻¹ (об/мин)
2.0 Duratec 16V 1999 см ³	4-цилиндровый рядный / Электронная система впрыска топлива и электронная система управления двигателем / Электронная бесконтактная система зажигания	110 кВт (150 л.с.) при 6000 мин ⁻¹ (об/мин)	190 Нм при 4500 мин ⁻¹ (об/мин)

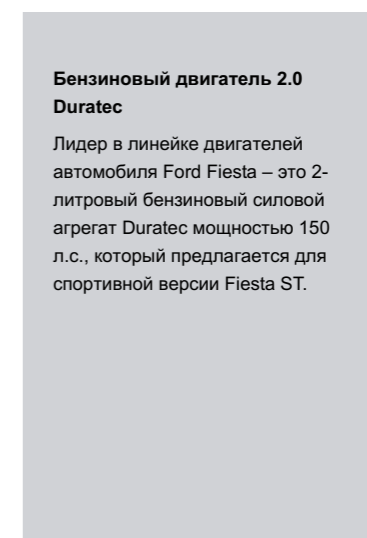
®Результаты испытаний по стандарту ISO 1585.

**1.4 Duratorq TDCi**

Турбодизельный двигатель нового поколения 1.4 Duratorq TDCi, в котором применена новейшая технология впрыска «common-rail» - это не только внушительная выходная мощность и плавность хода, но и впечатляющая экономия топлива. Данный двигатель не доступен в России на момент печати.

**1.6 Duratorq TDCi**

Мощный дизельный двигатель 1.6 Duratorq TDCi характеризуется улучшенными высокоскоростными динамическими характеристиками. Данный двигатель не доступен в России на момент печати.

**Бензиновый двигатель 2.0 Duratec**

Лидер в линейке двигателей автомобиля Ford Fiesta – это 2-литровый бензиновый силовой агрегат Duratec мощностью 150 л.с., который предлагается для спортивной версии Fiesta ST.



Расход топлива, тягово-динамические свойства и выбросы вредных веществ

	Выбросы CO ₂ (г/км) ⁹⁰	Расход топлива (л/100 км) ⁹⁰			Тягово-динамические свойства ⁹⁰			
		Городской цикл	Загородный цикл	Смешанный цикл	Максимальная скорость, км/ч	Максимальная скорость, км/ч	Время разгона до 100 км/ч, с	Время разгона с 50 до 100 км/ч*, с
					3-дверный кузов	5-дверный кузов		
Fiesta, 3/5-дверный кузов								
1.3 Duratec 8V (70 л.с.)	144	8,1	4,9	6,1	160	-	17,3	19,9
1.4 Duratec 16V (80 л.с.)	147	8,3	5,0	6,2	166	167	13,2	15,9
1.4 Duratec 16V (80 л.с.), коробка передач Durashift EST	145	8,2	4,9	6,1	166	168	14,6	14,9
1.6 Duratec 16V (100 л.с.)	153	8,8	5,1	6,4	184	183	11,0	12,9
1.6 Duratec 16V (100 л.с.), автоматическая коробка передач	176	10,2	5,8	7,4	179	179	11,9	-
2.0 Duratec 16V (150 л.с.)	177	10,4	5,7	7,4	208	-	8,4	9,7

*На четвертой передаче. ⁹⁰По результатам испытаний компании Ford. ⁹⁰Все данные по выбросам CO₂ (г/км) и расходу топлива (л/100 км) приведены по результатам официально признанных испытаний, выполненных в соответствии с Директивой ЕЭС 1999/100/ЕС. Приведенные в таблице данные по выбросам CO₂ и расходу топлива не следует рассматривать как гарантированные значения. Нестандартная комплектация, установка внешних элементов, нестандартных шин и/или колесных дисков может привести к изменению указанных в таблице величин. При эксплуатации автомобиля в реальных условиях на расход топлива влияет целый комплекс факторов, таких как состояние дорожного покрытия, индивидуальная манера вождения, давление в шинах, наличие пассажиров, загруженность багажного отсека и пр. **Примечание.** Все автомобили оснащены 5-ступенчатой механической коробкой передач Durashift, а также стандартными колесами и шинами, если отсутствует специальное указание. **Примечание. Городской цикл:** выполняется в лабораторных условиях. После запуска холодного двигателя моделируется движение автомобиля с различной скоростью, достигающей максимального значения 50 км/ч; средняя скорость движения на теоретической дистанции 4 км составляет 19 км/ч. **Загородный цикл:** выполняется сразу же за городским циклом. Цикл включает в себя движение автомобиля как с установившейся, так и с переменной скоростью, достигающей максимального значения 120 км/ч. Пробег автомобиля за цикл составляет 7 км. **Смешанный цикл:** показатель топливной экономичности определяется по результатам двух испытательных циклов как средневзвешенное значение. В качестве весовых коэффициентов используются значения пробега автомобиля в каждом испытательном цикле.

Модельный ряд, показатели массы и полезной грузоподъемности

	Снаряженная масса, кг*					Полная масса автомобиля, кг	Максимальная допустимая масса прицепа при полной массе автомобиля, кг
	Ambiente	Comfort	Trend	Sport	ST		
3-дверный кузов							
1.3 Duratec 8V (70 л.с.), бензиновый	1117					1530	100
1.4 Duratec 16V (80 л.с.), бензиновый		1102	1102			1520	900
1.4 Duratec 16V (80 л.с.), бензиновый, с коробкой передач Durashift EST		1108	1108		1119	1525	500
1.6 Duratec 16V (100 л.с.), бензиновый					1115	1525	900
1.6 Duratec 16V (100 л.с.), бензиновый				1128		1520	
1.6 Duratec 16V (100 л.с.), бензиновый, с автоматической коробкой передач					1140	1570	900
2.0 Duratec 16V (150 л.с.), бензиновый					1165	1590	-
5-дверный кузов							
1.4 Duratec 16V (80 л.с.), бензиновый		1108	1108			1530	900
1.4 Duratec 16V (80 л.с.), бензиновый, с коробкой передач Durashift EST		1114	1114		1125	1540	500
1.6 Durashift 16V (100 л.с.), бензиновый					1121	1540	900
1.6 Duratec 16V (100 л.с.), бензиновый, с автоматической коробкой передач					1146	1570	750

*Представляет собой наименьшую массу снаряженного автомобиля, полностью заправленного маслами и рабочими жидкостями, с 90-процентным запасом топлива и водителем массой 75 кг. Снаряженная масса может изменяться в пределах определенного допуска, а также в зависимости от уровня комплектации автомобиля и установленного дополнительного оборудования. В таблице приведены предлагаемые варианты комплектации автомобиля Ford Fiesta двигателем и коробкой передач и соответствующие значения снаряженной массы автомобиля. **Примечание.** Все автомобили оснащены 5-ступенчатой механической коробкой передач Durashift, если отсутствует специальное указание. Все автомобили с бензиновым двигателем оборудованы каталитическим нейтрализатором отработавших газов. Указанная в таблице максимальная допустимая масса буксируемого прицепа соответствует предельной возможности трогания автомобиля полной массы на уклоне 12% (на уровне моря). Для всех моделей тягово-динамические свойства и топливная экономичность ухудшаются при буксировке прицепа. Максимальная нагрузка на верхний багажник составляет для всех моделей 75 кг.

Механическая коробка передач

Исключительно плавная 5-ступенчатая коробка передач Durashift, обеспечивающая четкое переключение и отличный контроль над автомобилем, предлагается в стандартной комплектации для всех вариантов модели.

**Автоматическая коробка передач Durashift***

Теперь для автомобиля Ford Fiesta предлагается высокоточная, автоматическая коробка передач, обеспечивающая такой уровень плавности, который раньше ассоциировался только с большими автомобилями представительского класса.

*Предлагается только с двигателем 1.6 л.

**Усовершенствованная механическая коробка передач Durashift EST**

Коробка передач Durashift EST (EST = Электронная технология переключения)* воплощает все лучшее из мира механики и автоматики. Педаль сцепления больше не нужна, предусмотрен последовательный режим переключения передач и опционный автоматический режим, который позволяет Вам расслабиться, предоставив коробке передач возможность самостоятельного выбора в плотном транспортном потоке.

*Предлагается только с двигателем 1.4 л.



Конструктивные особенности узлов и систем автомобиля

	Ambiente	Comfort	Trend	Sport	ST	Ghia
Тормозная система						
Двухконтурная диагональная, с двухкамерным усилителем. Передние – дисковые, задние – барабанные тормозные механизмы	●	●	●	●	●	●
Двухконтурная диагональная, с двухкамерным усилителем. Передние и задние дисковые тормозные механизмы					●	
Антиблокировочная система тормозов (ABS)	○	○	○	●	●	○
Электронная система курсовой устойчивости (ESP), включает в себя ABS и усилитель экстренного торможения EBA, только для автомобилей с механической коробкой передач		○	○	○	○	○
Топливный бак						
Заправочная емкость: 45 л	●	●	●	●	●	●
Инерционный клапан отключения подачи топлива	●	●	●	●	●	●
Рулевое управление						
Реечный рулевой механизм	●	●	●	●	●	●
Рулевой усилитель	●	●	●	●	●	●
Рулевая колонка, регулируемая по углу наклона рулевого колеса	●	●	●	●	●	●
Подвеска и кузов						
Передняя подвеска – независимая, типа «Мак-Ферсон», с L-образными рычагами на подрамнике, стабилизатор поперечной устойчивости	●	●	●	●	●	●
Задняя подвеска – с торсионной балкой и спиральными пружинами	●	●	●	●	●	●
Буксирные петли: спереди – съемная, сзади – несъемная	●	●	●	●	●	●
Трансмиссия						
Механическая 5–ступенчатая коробка передач Durashift	●	●	●	●	●	●
Усовершенствованная механическая 5–ступенчатая коробка передач Durashift EST (только с двигателем 1.4 л)		○	○			○
Автоматическая 4–ступенчатая коробка передач Durashift (только с двигателем 1.6 л)						○
Диаметр разворота						
По колею наружного колеса 9,3 м	●	●	●	●	●	●
По колею наружного колеса 11,4 м					●	

● = Стандартное оборудование; ○ = Опция, предлагаемая за дополнительную плату

Пассивная безопасность и охрана автомобиля

	Ambiente	Comfort	Trend	Sport	ST	Ghia
Пассивная безопасность						
Передняя подушка безопасности водителя	●	●	●	●	●	●
Передняя подушка безопасности пассажира	○	○	○	●	●	○
Выключатель подушки безопасности переднего пассажира (устанавливается дилером по заказу)	○	○	○	○		○
Боковые подушки безопасности	○	○	○	○	●	○
Боковые шторки безопасности, установленные под обивкой потолка	○	○	○	○	○	○
Антиблокировочная система тормозов (ABS)	○	○	○	●	●	○
Инерционный клапан отключения подачи топлива	●	●	●	●	●	●
Электрообогрев ветрового стекла	○	○	○	○	○	○

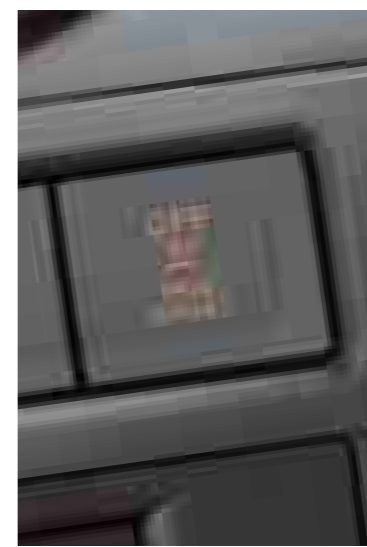
Жесткий каркас кузова

Под стильными внешними формами автомобиля Ford Fiesta скрывается исключительно жесткий кузов, благодаря которому автомобиль обладает отличной курсовой устойчивостью и управляемостью. В конструкции безопасного стального каркаса, который обеспечивает самую надежную защиту в случае столкновения, предусмотрена поперечная балка защиты пассажирского салона и передняя и задняя деформируемые зоны, поглощающие энергию удара.



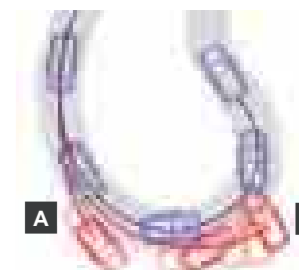
Выключатель подушки безопасности переднего пассажира

Для защиты самых маленьких пассажиров на случай столкновения этот выключатель, управляемый ключом, позволяет дезактивировать подушку безопасности переднего пассажира, когда на переднем пассажирском сиденье размещено детское кресло. Устанавливается дилером по заказу.



Электронная система курсовой устойчивости (ESP)

Опционная система ESP до 150 раз в секунду проверяет, ведет ли себя автомобиль в соответствии с командами водителя. При первых признаках любых отклонений система помогает восстановить устойчивость и позволяет водителю сохранить контроль над автомобилем.



- Автомобиль с ESP
- Автомобиль без ESP
- A** Недостаточная управляемость
- B** Избыточная управляемость

Пассивная безопасность и охрана автомобиля

	Ambiente	Comfort	Trend	Sport	ST	Ghia
Пассивная безопасность						
Дверные замки, исключающие распахивание дверей при столкновении автомобиля	●	●	●	●	●	●
Ремень безопасности на передних сиденьях – с инерционной катушкой, преднатяжителем и регулируемой по высоте плечевой лямкой (только для автомобилей с 5-дверным кузовом)	●	●	●	●	●	●
Ремень безопасности на задних сиденьях – три диагонально–поясных ремня с инерционной катушкой	●	●	●	●	●	●
Усилительные брусья в передних и задних дверях. Стальной каркас безопасности с поперечной балкой в моторном отсеке. Передняя и задняя деформируемые зоны для поглощения энергии удара	●	●	●	●	●	●
Рулевая колонка – дополнительный подкос	●	●	●	●	●	●
Охрана автомобиля						
Идентификационный номер автомобиля (VIN), видимый снаружи автомобиля	●	●	●	●	●	●
Функция Home Safe - позволяет оставлять фары включенными в течение установленного периода времени после выключения зажигания для освещения дороги к дому или подъезду	●	●	●	●	●	●
Крышка топливного бака – с замком и окрашенным в цвет кузова люком	●	●	●	●	●	●
Иммобилайзер – пассивная противоугонная система PATS	●	●	●	●	●	●
Автоматическая блокировка с защитным кодом	○	○	○	○	○	○
Замки дверей – высокой степени секретности и с усиленной защитой крепления; для автомобилей с 5–дверным кузовом – блокировка задних дверей от открывания изнутри	●	●	●	●	●	●
Замки дверей – дистанционное управление центральным замком, дистанционное отпирание замка крышки багажного отделения из салона и функция плавного выключения освещения салона	○	○	●	●	●	●

● = Стандартное оборудование ○ = Опция, предлагаемая за дополнительную плату

Варианты выбора колес

	Ambiente	Comfort	Trend	Sport	ST	Ghia
Варианты выбора колес						
14–дюймовые стальные колеса с шириной обода 5½" (включая стандартное запасное колесо) с декоративными колпаками, шины 175/65 R14 с низким сопротивлением качению (LRR)	●	●	●			●
14–дюймовые колеса с 7x2-спицевыми легкосплавными дисками (включая стандартное стальное запасное колесо), шины 175/65 R14 с низким сопротивлением качению (LRR)	○	○	○			○
15–дюймовые колеса с 8-спицевыми легкосплавными дисками (включая 14–дюймовое стальное запасное колесо, шины 175/65 R14 с низким сопротивлением качению (LRR)), шины 195/50 R15						○
15–дюймовые колеса с 6x2-спицевыми легкосплавными дисками (включая 14–дюймовое стальное запасное колесо, шины 175/65 R14 с низким сопротивлением качению (LRR)), шины 195/50 R15					○	
16–дюймовые колеса с 12-спицевыми легкосплавными дисками (включая 14–дюймовое стальное запасное колесо, шины 175/65 R14 с низким сопротивлением качению (LRR)), шины 195/45 R16				●		
16–дюймовые колеса с 7-спицевыми легкосплавными дисками (включая 14–дюймовое стальное запасное колесо, шины 175/65 R14 с низким сопротивлением качению (LRR)), шины 195/45 R16					○	
16–дюймовые колеса с 8-спицевыми легкосплавными дисками (включая 14–дюймовое стальное запасное колесо, шины 175/65 R14 с низким сопротивлением качению (LRR)), шины 195/45 R16					○	

Примечание. Ни при каких обстоятельствах не допускается устанавливать детское сиденье на переднее пассажирское сиденье, если автомобиль оборудован работающей передней подушкой безопасности пассажира. Наиболее безопасно перевозить ребенка на заднем сиденье, пристегнув его в специальном детском кресле, которое необходимо закрепить должным образом.

Варианты выбора колес

	Ambiente	Comfort	Trend	Sport	ST	Ghia
16-дюймовые колеса с 9-спицевыми легкосплавными дисками (включая 15-дюймовое стальное запасное колесо, шины 125/80 R15), шины 195/45 R16					●	
17-дюймовые колеса с легкосплавными дисками ST (включая 15-дюймовое стальное запасное колесо, шины 125/80 R15), шины 205/40 R17					○	

*Примечание: Ваш дилер проконсультирует Вас также о других видах колес, доступных в качестве аксессуаров.

● = Стандартное оборудование; ○ = Опция, предлагаемая за дополнительную плату

Наружные элементы оборудования кузова

	Ambiente	Comfort	Trend	Sport	ST	Ghia
Декоративное оборудование кузова						
Боковые молдинги – клиновидные, неокрашенные, темно-серого цвета	●	●	●	●		●
Боковые молдинги - клиновидные, окрашенные в цвет кузова					●	
Бамперы – верхняя часть в цвет кузова, нижняя часть – неокрашенная, темно-серого цвета	●	●				
Бамперы – полностью окрашенные в цвет кузова			●			●
Спортивные передний и задний бамперы				●	●	
Наружные ручки дверей - в цвет кузова					●	●
Поворотники прозрачные				●	●	
Окраска кузова «металлик»	○	○	○	○	○	○
Решетка радиатора – верхняя часть решетки с сеткой темно-серого цвета, нижняя часть – с накладной сеткой	●	●	●			
Решетка радиатора – верхняя часть решетки с сеткой темно-серого цвета и хромированной окантовкой, нижняя часть – с накладной сеткой						●
Ручка двери багажного отделения, окрашенная в цвет кузова					●	●
Задний спойлер				●	●	
Функциональное оборудование кузова						
Наружные зеркала заднего вида – с ручной регулировкой из салона, корпуса зеркал черного цвета	●	●		●		
Наружные зеркала заднего вида – с электроприводом и электрообогревом, корпуса зеркал в цвет кузова			●		●	●
Наружные зеркала заднего вида - с электроприводом и электрообогревом, а также электроприводом складывания, корпуса зеркал в цвет кузова			○	○	○	○
Электрообогрев заднего стекла	●	●	●	●	●	●
Дистанционное отпирание замка крышки багажного отделения из салона (с помощью кнопки, расположенной на панели управления)		●	●	●	●	●
Тонированные стекла	●	●	●	●	●	●
Подкрылки – передние и задние	●	●	●	●	●	●
Стеклоочиститель ветрового стекла – шестискоростной, с электрическим омывателем	●	●	●	●	●	●
Стеклоочиститель ветрового стекла – с функцией задержки дополнительного рабочего цикла после включения омывателя/очистителя стекла	●	●	●	●	●	●
Стеклоочиститель заднего стекла – с прерывистым режимом работы, электрический омыватель	●	●	●	●	●	●
Стеклоочиститель заднего стекла – с функцией автоматического включения при движении задним ходом (при включенном очистителе ветрового стекла)	●	●	●	●	●	●
Система автоматического включения/выключения наружного освещения и стеклоочистители с датчиком дождя	○	○	○	○	○	○

Наружные элементы оборудования кузова

	Ambiente	Comfort	Trend	Sport	ST	Ghia
Приборы внешнего освещения						
Фары с галогенными лампами, габаритные фонари, задний противотуманный фонарь, фонарь заднего хода	●	●	●	●	●	●
Корректор направления света фар	●	●	●	●	●	●
Дополнительный верхний стоп-сигнал	●	●	●	●	●	●
Передние противотуманные фары			●	●	●	●

● = Стандартное оборудование; ○ = Опция, предлагаемая за дополнительную плату

Аудиосистемы

	Ambiente	Comfort	Trend	Sport	ST	Ghia
Аудиосистемы						
Радиоподготовка	●	●	●	●		●
Стереofоническая автомагнитола с радиоприемником AM/FM – модель 5000C RDS EON, защитный код, 4 динамика	○	○	○	○		○
Стереofонический CD-ресивер с радиоприемником AM/FM – модель 6000CD RDS EON, защитный код, 4 динамика	○	○	○	○		○
Стереofонический CD-ресивер с радиоприемником AM/FM – модель 6000CD RDS EON с дистанционным управлением с руля, защитный код, 4 динамика	○	○	○	○	●	○
Аудиосистема Sony - стерео радио/CD/MP3, защитный код, 4 динамика высокого класса и пульт дистанционного управления		○	○			○
Стереofонический CD-ресивер с радиоприемником AM/FM – модель 6006CDC RDS EON, шестидисковый CD-проигрыватель, встроенный в панель управления, защитный код, 4 динамика	○	○	○	○		○
Стереofонический CD-ресивер с радиоприемником AM/FM – модель 6006CDC RDS EON с дистанционным управлением с руля, шестидисковый CD-проигрыватель, встроенный в панель управления, защитный код, 4 динамика	○	○	○	○	○	○

● = Стандартное оборудование; ○ = Опция, предлагаемая за дополнительную плату

Современный дизайн фар

Стильный и оригинальный дизайн фар подчеркивает выразительный облик Ford Fiesta и обеспечивает яркое освещение.



Решетка радиатора

Яркая, притягивающая к себе взгляды решетка радиатора необычной формы напоминает улыбку и подчеркивает дружелюбность Ford Fiesta.



Дистанционное управление аудиосистемой

В некоторых вариантах модели предусмотрено дистанционное управление аудиосистемой, размещенное на рычаге у рулевой колонки, которое позволяет управлять аудиосистемой, не отрывая взгляд от дороги.



Стереосистема с радиоприемником и CD-проигрывателем

Эта стереосистема с радиоприемником и шестидисковым проигрывателем 6006 класса Premium, встроенным в панель приборов, подарит Вам часы наслаждения чистейшим звуком. Предлагается в качестве опции.



Оборудование салона

	Ambiente	Comfort	Trend	Sport	ST	Ghia
Оборудование, обеспечивающее комфорт и удобство						
Электрическая розетка 12 В – спереди, на центральной консоли	●	●	●	●	●	●
Система кондиционирования воздуха (экологически безопасный хладагент) с режимом рециркуляции		○	○	●	●	●
Система кондиционирования воздуха (экологически безопасный хладагент) с режимом рециркуляции и возможностью автоматического поддержания заданной температуры		○	○	○	○	○
Удлиненная центральная консоль с подстаканником	●	●	●	●	●	●
Часы с цифровой индикацией и 12/24-часовым режимом	●	●	●	●	●	●
Крючки для одежды – две штуки, расположены сзади	●	●	●	●	●	●
Бардачок – на крышке бардачка имеются держатели для ручки и бумаг, гнезда для монет и отделение для руководства по эксплуатации	●	●	●	●	●	●
Зеркало заднего вида с функцией затемнения	●	●	●	●	●	●
Прикуриватель и пепельница	○	○	○	○	○	○
Вентиляционный люк в крыше с поднимаемой и сдвигаемой стеклянной крышкой, шторка крышки люка	○	○	○	○	○	○
Солнцезащитный козырек водителя – с закрываемым крышкой макияжным зеркалом и ляжкой–держателем для бумаг	●	●	●	●	●	●
Солнцезащитный козырек переднего пассажира – с закрываемым крышкой макияжным зеркалом	●	●	●	●	●	●
Передние электрические стеклоподъемники		●	●	●	●	●
Электрические стеклоподъемники водительской двери с функцией 'one touch', позволяющей открывать окно однократным нажатием кнопки		○	○	○	●	○
Сиденья и ремни безопасности						
Водительское сиденье с ручной регулировкой по высоте	○	●	●	●	●	●
Передние сиденья, исключают подныривание под ремень безопасности, с полностью раскладываемой спинкой и регулируемыми по высоте подголовниками	●	●	●	●	●	●
Передние сиденья со складываемыми вперед спинками (только для автомобилей с 5-дверным кузовом)		●	●	●	●	●
Передние сиденья с откидываемыми вперед спинками (только для автомобилей с 3-дверным кузовом)	●	●	●	●	●	●
Передние сиденья с электроподогревом		○	○	○	○	○
Спортивные передние сиденья				●		
Спортивные сиденья ST					●	
Кожаная обивка сидений			○	○	○	○
Заднее сиденье с разрезной складной спинкой (60:40)	●	●	●	●	●	●
Заднее сиденье с подголовниками на крайних местах	●	●	●	●	●	●

Оборудование салона

	Ambiente	Comfort	Trend	Sport	ST	Ghia
Внутренняя отделка						
Обивка дверей – формованная панель с ручкой/подлокотником, с тканевой вставкой, карманом для мелких вещей и встроенной решеткой динамика	●	●	●			●
Чехол рычага переключения передач – черного цвета	●	●				
Чехол рычага переключения передач – черного цвета, рамка чехла из полированного алюминия			●			
Ручка рычага переключения передач – обтянутая кожей, со вставкой из полированного алюминия						●
Ручка рычага переключения передач - черная, со вставкой из полированного алюминия (доступна только с коробкой передач Durashift EST)	●	●	●			
Ручка рычага переключения передач - черная, со вставкой из полированного алюминия (доступна только с автоматической коробкой передач Durashift)		●	●			●
Приборная панель и органы управления						
Контрольные приборы – спидометр, указатели температуры двигателя и уровня топлива в баке, тахометр и одометр	●	●	●	●	●	●
Визуальные сигнализаторы и индикаторы: падения давления масла, указателей поворота, дальнего света фар, разряда аккумуляторной батареи, неисправности тормозной системы, стояночного тормоза, неисправности подушки (подушек) безопасности, минимального запаса топлива, а также звуковой сигнализатор невыключенных приборов внешнего освещения	●	●	●	●	●	●
Органы управления отопителем с подсветкой – 4-скоростной вентилятор. Четыре вентиляционных решетки с возможностью регулировки направления потоков воздуха	●	●	●	●	●	●
Рычаги управления указателями поворота и очистителем/омывателем ветрового стекла, установленные на рулевой колонке	●	●	●	●	●	●
Защита против разряда аккумуляторной батареи	●	●	●	●	●	●
Приборы освещения						
Верхний плафон общего освещения салона, управляемый от датчиков открывания передних дверей (от датчиков всех дверей и крышки багажника, если автомобиль оснащен центральным электрическим замком)	●	●	●	●	●	●
Лампа общего освещения салона с функцией плавного выключения освещения			●	●	●	●
Лампы индивидуального освещения для водителя и переднего пассажира						●
Лампа освещения багажного отделения	●	●	●	●	●	●
Багажное отделение						
Подъемная багажная полка с обивкой	●	●	●	●	●	●
Напольный коврик, обивка боковых стенок и колесных арок	●	●	●	●	●	●
Лямка–держатель для аптечки первой медицинской помощи	●	●	●	●	●	●

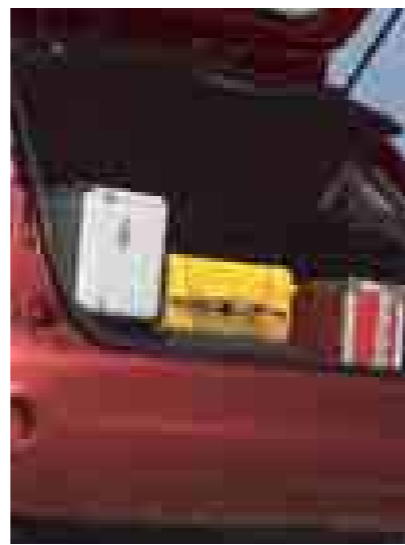
● = Стандартное оборудование; ○ = Опция, предлагаемая за дополнительную плату

Вместительный бардачок

В бардачке автомобиля Ford Fiesta с удобными держателями для ручки и бумаг, гнездами для монет и отделением для руководства по эксплуатации автомобиля поистине всему найдется место.

**Багажное отделение**

Просторный, широкий и глубокий багажник автомобиля Ford Fiesta вместит в себя все – от чемоданов до мебельных модулей.

**Разъем для подключения проигрывателя MP3**

Автомобиль Ford Fiesta предлагает Вам возможность подключить проигрыватель MP3 и слушать записи через динамики аудиосистемы Вашего автомобиля. Предлагается в качестве опции.

**Кондиционирование воздуха**

В жаркие дни в салоне Вашего автомобиля Ford Fiesta будет прохладно и комфортно благодаря опционной системе кондиционирования воздуха.

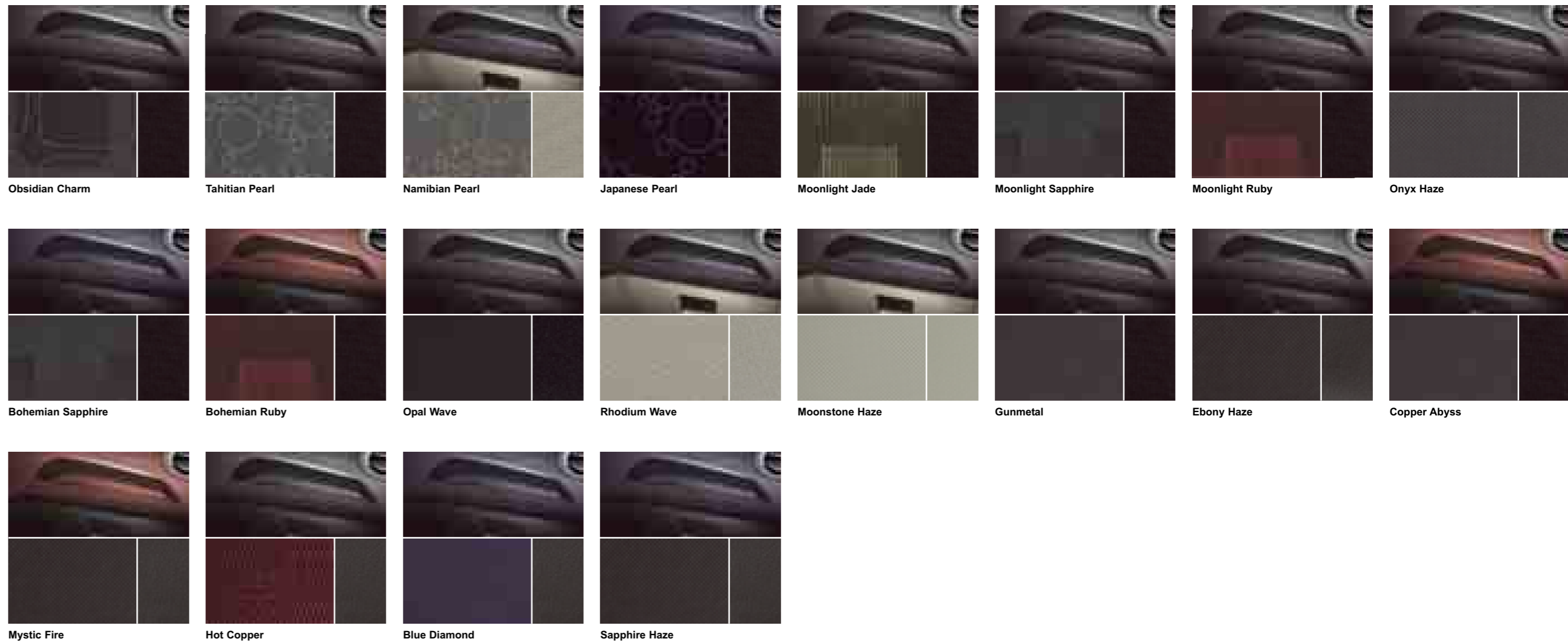


Пакеты дополнительного оборудования

	Ambiente	Comfort	Trend	Sport	ST	Ghia
Пакеты дополнительного оборудования						
Пакет 1: подушка безопасности переднего пассажира, боковые подушки безопасности, боковые шторки безопасности, ABS	○	○	○			○
Пакет 2: подушка безопасности переднего пассажира, боковые подушки безопасности, ABS	○	○	○			○
Пакет 3: дистанционное управление центральным электрическим замком с функциями освещения зоны посадки, плавного выключения освещения салона и дистанционного отпирания замка крышки багажного отделения, кондиционер, бортовой компьютер		○	○			
Пакет 4: дистанционное управление центральным электрическим замком с функциями освещения зоны посадки, плавного выключения освещения салона и дистанционного отпирания замка крышки багажного отделения, система автоматического поддержания заданной температуры, бортовой компьютер		○	○			○
Пакет 6: 15-дюймовые легкосплавные диски, окраска кузова "металлик"						○
Пакет 10: электрообогрев ветрового стекла, ABS	○	○	○			○
Пакет 11: подушка безопасности переднего пассажира, электрообогрев ветрового стекла, ABS	○	○	○			○
Пакет 12: подушка безопасности переднего пассажира, электрообогрев ветрового стекла, боковые подушки безопасности, ABS	○	○	○			○
Пакет 13: подушка безопасности переднего пассажира, электрообогрев ветрового стекла, боковые подушки безопасности, боковые шторки безопасности, ABS	○	○	○			○
Пакет 14: подушка безопасности переднего пассажира, электрообогрев ветрового стекла, боковые подушки безопасности, боковые шторки безопасности, электронная система курсовой устойчивости - ESP (включает в себя ABS и усилитель экстренного торможения EBA), только с двигателем 1.6 л и механической трансмиссией						○
Пакет 15: подушка безопасности переднего пассажира, боковые подушки безопасности, электронная система курсовой устойчивости - ESP (включает в себя ABS и усилитель экстренного торможения EBA), только с двигателем 1,6 л и механической трансмиссией						○
Пакет 17: подушка безопасности переднего пассажира, боковые подушки безопасности, боковые шторки безопасности, ABS				○	○	
Пакет 19: подушка безопасности переднего пассажира, электрообогрев ветрового стекла, боковые подушки безопасности, ABS				○		
Пакет 20: подушка безопасности переднего пассажира, электрообогрев ветрового стекла, боковые подушки безопасности, боковые шторки безопасности, ABS				○	○	
Пакет 21: подушка безопасности переднего пассажира, боковые подушки безопасности, электронная система курсовой устойчивости - ESP (включает в себя ABS и усилитель экстренного торможения EBA), только с двигателем 1,6 л и механической трансмиссией					○	

Примечание. Состав и содержание пакетов могут меняться.

● = Стандартное оборудование; ○ = Опция, предлагаемая за дополнительную плату



Варианты интерьера и окраски кузова

Комплектация	Ambiente	Comfort	Trend							Ghia				
Обивка сидений	Ткань Habitat	Ткань Kyoto	Ткань Kyoto	Ткань Kyoto	Ткань Tungsten	Ткань Tungsten	Ткань Tungsten	Ткань Tungsten	Ткань Tungsten	Кожаная отделка	Ткань Lotus	Ткань Lotus	Кожаная отделка	Кожаная отделка
Вставки в дверных панелях	Ebony, ткань	Ebony, ткань	Avocado, ткань	Ebony, ткань	Ebony, ткань	Ebony, ткань	Ebony, ткань	Ebony, ткань	Ebony, ткань	Dark Pewter, винил	Ebony, ткань	Light Avocado, ткань	Dark Pewter, винил	Avocado, винил
Панель инструментов, верхняя часть/нижняя часть	Dark Pewter/Ebony	Dark Pewter/Ebony	Dark Pewter/Avocado	Passion Blue/Ebony	Dark Pewter/Ebony	Dark Pewter/Ebony	Passion Blue/Ebony	Dark Pewter/Ebony	Coral/Ebony	Dark Pewter/Ebony	Dark Pewter/Ebony	Dark Pewter/Avocado	Dark Pewter/Ebony	Dark Pewter/Avocado
Название интерьера	Obsidian Charm	Tahitian Pearl	Namibian Pearl	Japanese Pearl	Moonlight Jade	Moonlight Sapphire	Bohemian Sapphire	Moonlight Ruby	Bohemian Ruby	Onyx Haze	Opal Wave	Rhodium Wave	Onyx Haze	Moonstone Haze
Варианты однотонной окраски кузова														
Colorado Red	●	●								○	●			○
Deep Navy	●	●	●	●	●	●	●	●	●	○	●	●	○	○
Blazer Blue	●	●	●	●	●	●	●	●	●	○	●	●	○	○
Frozen White	●	●	●	●	●	●	●	●	●	○	●	●	○	○
Варианты окраски кузова "металлик"														
Moondust Silver	●	●	●	●	●	●	●	●	●	○	●	●	○	○
Panther Black	●	●	●	●	●	●	●	●	●	○	●	●	○	○
Ocean	●	●	●	●	●	●	●	●	●	○	●	●	○	○
Sublime	●	●	●	●	●					○	●	●	○	○
Tonic	●	●	●	●						○	●	●	○	○
Verdigris	●	●	●	●						○	●	●	○	○
Apple	●	●	●							○	●	●	○	○
Sea Grey	●	●	●	●	●					○	●	●	○	○
Tango	●	●	●							○	●	●	○	○
Viola	●	●	●			●				○	●	●	○	○

● = Стандартные варианты интерьера; ○ = Варианты интерьера, предлагаемые за дополнительную плату

Примечание: окраска кузова "металлик" является опцией, предлагаемой за дополнительную плату.

Примечание: список доступных цветов может меняться. Пожалуйста, проконсультируйтесь с Вашим дилером Форд. Примечание: Варианты окраски кузова и интерьера для моделей Sport/ST. Вы можете узнать в ближайшем дилерстве Форд.